

PACT RCP-4000A-1A-D140-10M - Przekładniki prądowe



1033483

<https://www.phoenixcontact.com/pl/produkty/1033483>

Dane zawarte w tym dokumencie PDF zostały wygenerowane z naszego katalogu online. Kompletne dane znajdują się w dokumentacji użytkownika. Obowiązują ogólne warunki użytkowania dla materiałów pobieranych.

Zestaw składający się z przekładnika 1 A i cewki Rogowskiego z przewodem sygnałowym. Długość cewki Rogowskiego: 450 mm, średnica: 140 mm. Długość przewodu sygnałowego: 10 m. Cewka Rogowskiego służy do pomiaru prądu przemiennego w szynach zbiorczych i liniach energoelektrycznych.



Dane handlowe

Numer artykułu	1033483
Jednostka opakowania	1 Szt.
Minimalne zamówienie	1 Szt.
Klucz sprzedaży	CK4A12
Klucz produktu	CK4A12
Strona katalogu	Strona 222 (C-5-2019)
GTIN	4055626539218
Waga jednej sztuki (z opakowaniem)	598,5 g
Waga jednej sztuki (bez opakowania)	440,3 g
Numer taryfy celnej	85437090
Kraj pochodzenia	DE

PACT RCP-4000A-1A-D140-10M - Przekładniki prądowe



1033483

<https://www.phoenixcontact.com/pl/produkty/1033483>

Zestaw składa się z

PACT RCP-4000A-1A - Przetwornik pomiarowy

2902990

<https://www.phoenixcontact.com/pl/produkty/2902990>



Jest to artykuł jednostkowy; proszę zamawiać kompletny zestaw. Przetwornik przetwarza sygnał mV wygenerowany przez przyłączoną cewkę Rogowskiego. Przetwornik dysponuje 8 regulowanymi zakresami prądowymi (100 A ... 4000) A AC; maks. prąd wyjściowy 1 A AC.

PACT RCP-D140-10M - Cewka

1033482

<https://www.phoenixcontact.com/pl/produkty/1033482>



Cewka Rogowskiego, Cewka Rogowskiego służy do pomiaru prądu przemiennego w szynach zbiorczych i liniach energoelektrycznych.

PACT RCP-4000A-1A-D140-10M - Przekładniki prądowe



1033483

<https://www.phoenixcontact.com/pl/produkty/1033483>

Dane techniczne

Właściwości produktu

Typ produktu	Current transformer
Właściwości izolacji	
Izolacja	izolacja podwójna
Właściwości izolacji	
Izolacja	izolacja podwójna
Kategoria przepięciowa	III (1000 V, do przewodu neutralnego) IV (600 V, do przewodu neutralnego)
Stopień zanieczyszczenia	2

Parametry elektryczne

Galwaniczna separacja	Wzmocniona izolacja wg IEC 61010-1
Błąd pomiarowy, typowy	< 1 %
Układ ochronny	Ochrona przed przepięciami; Dioda transil 33 V
Współczynniki temperatury	0,005 %/K (+10 °C ... +70 °C, oba komponenty mają taką samą temperaturę otoczenia) 0,07 %/K (-20 °C ... +10 °C, oba komponenty mają taką samą temperaturę otoczenia)

Cewka pomiarowa

Budowa linki przewodu sygnałowego	2x 0,22 mm (Sygnał (ocynowany)) 1x 0,22 mm (Ekran (ocynowany))
Izolacja	izolacja podwójna
Znamionowe napięcie izolacji	1000 V AC (rms CAT III) 600 V AC (rms CAT IV)
Napięcie probiercze	10,45 kV DC (60 s)
uchyb podstawowy	<± 0,2 %

Przetwornik pomiarowy

Błąd liniowości	< 0,5 % (od wartości końcowej zakresu)
maksymalny błąd przenoszenia	≤ 0,5 % (od wartości końcowej zakresu)
Zakres częstotliwości	45 Hz ... 65 Hz
Maks. mierzalne wyższe harmoniczne	< 2 kHz
Pobór prądu	< 190 mA (przy 19,2 V)
Napięcie probiercze	1,5 kV AC (Zasilanie/wejście i wyjście: 50 Hz, 1 min)

Informacje ogólne

Legalizowalny	nie
Klasa	1
Klasa dokładności	1
Typ przekładnika	Cewka Rogowskiego i przekładnik 1 A

Zasilanie: Przetwornik pomiarowy

PACT RCP-4000A-1A-D140-10M - Przekładniki prądowe



1033483

<https://www.phoenixcontact.com/pl/produkty/1033483>

znamionowe napięcie zasilania	24 V DC -20 % ... +25 %
Zakres napięcia zasilania	19,2 V DC ... 30 V DC
Pobór prądu maksymalny	190 mA
Pobór mocy	4 W

Dane wejściowe

Częstotliwość

Oznaczenie	Cewka pomiarowa
Zakres mierzonych częstotliwości	40 Hz ... 20000 Hz
Błąd położenia	<± 0,1 % (standard)
Błąd liniowości	< 0,1 %

Sygnal

Sygnal wejściowy (przy 50 Hz)	100 mV (1000 A)
Kształt krzywej	Sinus
Impedancja wejścia	27 kΩ (minimalny zakres pomiarowy)

Przekładnik prądowy

Konfigurowalne/programowalne	poprzez przełączniki DIP
Moc znamionowa	1,25 VA
Prąd znamionowy pierwotny I_{pn}	0 A AC ... 100 A AC 0 A AC ... 250 A AC 0 A AC ... 400 A AC 0 A AC ... 630 A AC 0 A AC ... 1000 A AC 0 A AC ... 1500 A AC 0 A AC ... 2000 A AC 0 A AC ... 4000 A AC
Kąt fazowy	< 1 °
Legalizowalny	nie
Klasa	1
Klasa dokładności	1
Typ przekładnika	Cewka Rogowskiego i przekładnik 1 A

Dane wyjściowe

Sygnal

Oznaczenie	Cewka pomiarowa
Sygnal wyjściowy (przy 50 Hz)	100 mV (bez obciążenia, przy 1000 A)
Napięcie wyjściowe (bez obciążenia)	$V_{OUT} = M \cdot dI/dt$
Napięcie wyjściowe (sinusoidalne, bez obciążenia)	100 mV ($V_{OUT} = 2 \cdot \pi \cdot M \cdot f \cdot I$ (M = 0,318 μH; przykład: dla 50 Hz; I = 1000 A))
Klasa dokładności	< 1

Sygnal

Oznaczenie	Przetwornik pomiarowy
------------	-----------------------

PACT RCP-4000A-1A-D140-10M - Przekładniki prądowe



1033483

<https://www.phoenixcontact.com/pl/produkty/1033483>

Sygnal wyjściowy prąd	0 A AC ... 1 A AC
Moc znamionowa	1,25 VA
Obciążenie	0 Ω ... 1,25 Ω
Maks. dystans do przewodów miedzianych przy $P_{N \text{ maks.}}$	16 m (0,75 mm ² (AWG 20)) 32 m (1,5 mm ² (AWG 16)) 55 m (2,5 mm ² (AWG 14))

Dane przyłączeniowe

Od strony przetworników pomiarowych

Rodzaj przyłącza	Przyłącze śrubowe
Długość usuwanej izolacji	7 mm
Gwint śruby	M3
Przekrój przewodu sztywnego	0,2 mm ² ... 2,5 mm ²
Przekrój przewodu giętkiego	0,2 mm ² ... 2,5 mm ²
Przekrój przewodu AWG	24 ... 14
Moment dokręcania	0,5 Nm ... 0,6 Nm

Sygnalizacja

wskaźnik napięcia roboczego	LED zielona
-----------------------------	-------------

Wymiary

Wymiary produktu

Szerokość	22,5 mm
Wysokość	85 mm
Głębokość	70,4 mm

Cewka pomiarowa

Długość	450 mm
Średnica	8,3 mm ±0,2 mm

Cewka pomiarowa po zainstalowaniu

Średnica	140 mm
----------	--------

Linia sygnałowa

Długość	10 m
Szerokość	22,5 mm
Wysokość	85 mm
Głębokość	70,4 mm

Dane materiału

Materiał obudowy	PC Poliamid
Materiał szpulowy	Elastollan

Warunki środowiskowe i żywotność

PACT RCP-4000A-1A-D140-10M - Przekładniki prądowe



1033483

<https://www.phoenixcontact.com/pl/produkty/1033483>

Warunki otoczenia

Stopień ochrony cewki pomiarowej	IP67 (Bez oceny UL)
Stopień ochrony przetwornika	IP20
Temperatura otoczenia (praca)	-30 °C ... 80 °C (Cewka pomiarowa)
	-20 °C ... 70 °C (Przetwornik pomiarowy)
Temperatura otoczenia (składowanie/transport)	-40 °C ... 80 °C (Cewka pomiarowa)
	-25 °C ... 85 °C (Przetwornik pomiarowy)
Wysokość	< 2000 m
Dopuszczalna wilgotność powietrza (praca)	5 % ... 95 % (bez kondensacji)

Dopuszczenia

CE

Certyfikat	Zgodność z CE
------------	---------------

UKCA

Certyfikat	Zgodność z UKCA
------------	-----------------

CMIM

Certyfikat	Zgodność z CMIM
------------	-----------------

UL, USA / Kanada

Oznaczenie	UL 61010 Recognized
Informacja	Cewka pomiarowa

UL, USA / Kanada

Oznaczenie	UL 508 Listed
Informacja	Przetwornik pomiarowy

Dane dotyczące kompatybilności elektromagnetycznej

Odporność na zakłócenia	EN 61000-6-3
Kompatybilność elektromagnetyczna	Zgodność z dyrektywą EMC
Emisja zakłóceń	EN 61000-6-4

Normy i przepisy

Galwaniczna separacja	Wzmocniona izolacja wg IEC 61010-1
Normy/przepisy	IEC 61010-1
	IEC 61010-2-032

Montaż

Sposób montażu	Montaż na szynie montażowej
----------------	-----------------------------

PACT RCP-4000A-1A-D140-10M - Przekładniki prądowe



1033483

<https://www.phoenixcontact.com/pl/produkty/1033483>

Dopuszczenia

🔗 To download certificates, visit the product detail page: <https://www.phoenixcontact.com/pl/produkty/1033483>



EAC

ID dopuszczenia: RU*DE*08.B.01187/19

PACT RCP-4000A-1A-D140-10M - Przekładniki prądowe



1033483

<https://www.phoenixcontact.com/pl/produkty/1033483>

Klasyfikacje

ECLASS

ECLASS-11.0	27210902
ECLASS-13.0	27210902
ECLASS-12.0	27210902

ETIM

ETIM 9.0	EC002048
----------	----------

UNSPSC

UNSPSC 21.0	39121000
-------------	----------

PACT RCP-4000A-1A-D140-10M - Przekładniki prądowe



1033483

<https://www.phoenixcontact.com/pl/produkty/1033483>

Environmental product compliance

EU RoHS

Spełnia wymagania dyrektywy RoHS	Tak
zwolnienia/wyłączenia, o ile są znane	6(c), 7(a), 7(c)-I

China RoHS

Environment friendly use period (EFUP)	EFUP-50
	Tabela deklaracji zgodnie z chińskimi przepisami RoHS dla danego artykułu jest dostępna w materiałach do pobrania na stronie artykułu w punkcie „Deklaracja producenta”. Dla wszystkich artykułów z EFUP-E tabela deklaracji zgodnie z chińskimi przepisami RoHS nie jest potrzebna i nie jest wystawiana.

PACT RCP-4000A-1A-D140-10M - Przekładniki prądowe



1033483

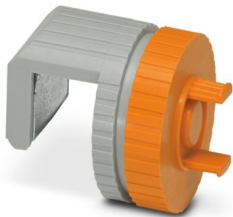
<https://www.phoenixcontact.com/pl/produkty/1033483>

Akcesoria

PACT RCP-CLAMP - Uchwyt

2904895

<https://www.phoenixcontact.com/pl/produkty/2904895>



Opcjonalne urządzenie mocujące zapewniające pewne osadzenie cewki Rogowskiego na szynach zbiorczych o grubości 10 ... 15 mm. Podczas instalacji obudowa cewki zostaje nasunięta na kołnierz urządzenia mocującego i zatrząskuje się automatycznie.

PACT RCP-CLAMP-5-10 - Uchwyt

2907888

<https://www.phoenixcontact.com/pl/produkty/2907888>



Opcjonalne urządzenie mocujące zapewniające pewne osadzenie cewki Rogowskiego na szynach zbiorczych o grubości 5 ... 10 mm. Podczas instalacji obudowa cewki jest nasuwana na kołnierz urządzenia mocującego i zatrząskuje się automatycznie.

Phoenix Contact 2024 © - Wszelkie prawa zastrzeżone
<https://www.phoenixcontact.com>

PHOENIX CONTACT Sp. z o.o.
ul. Bierutowska 57-59, Budynek nr 3/A
51-317 Wrocław
71/ 39 80 410
pxcpl@phoenixcontact.pl