

PACT RCP-D140-10M - Cewka



1033482

<https://www.phoenixcontact.com/pl/produkty/1033482>

Dane zawarte w tym dokumencie PDF zostały wygenerowane z naszego katalogu online. Kompletne dane znajdują się w dokumentacji użytkownika. Obowiązują ogólne warunki użytkowania dla materiałów pobieranych.

Cewka Rogowskiego, Cewka Rogowskiego służy do pomiaru prądu przemiennego w szynach zbiorczych i liniach energoelektrycznych.



Dane handlowe

Numer artykułu	1033482
Jednostka opakowania	1 Szt.
Minimalne zamówienie	1 Szt.
Klucz sprzedaży	CK4A12
Klucz produktu	CK4A12
Strona katalogu	Strona 219 (C-5-2019)
GTIN	4055626539041
Waga jednej sztuki (z opakowaniem)	385,6 g
Waga jednej sztuki (bez opakowania)	372,4 g
Numer taryfy celnej	90309000
Kraj pochodzenia	IT

PACT RCP-D140-10M - Cewka



1033482

<https://www.phoenixcontact.com/pl/produkty/1033482>

Dane techniczne

Właściwości produktu

Typ produktu	Cewka Rogowskiego
W zestawie	1033483 PACT RCP-4000A-1A-D140-10M

Właściwości izolacji

Stopień zanieczyszczenia	2
--------------------------	---

Parametry elektryczne

Cewka pomiarowa

Budowa linki przewodu sygnałowego	2x 0,22 mm (Sygnał (ocynowany)) 1x 0,22 mm (Ekran (ocynowany))
Izolacja	izolacja podwójna
Znamionowe napięcie izolacji	1000 V AC (rms CAT III) 600 V AC (rms CAT IV)
Napięcie probiercze	10,45 kV DC (60 s)
uchyb podstawowy	<± 0,2 %

Informacje ogólne

Typ przekładnika	Cewka Rogowskiego
------------------	-------------------

Dane wejściowe

Częstotliwość

Oznaczenie	Cewka pomiarowa
Zakres mierzonych częstotliwości	40 Hz ... 20000 Hz
Błąd położenia	<± 0,1 % (standard)
Błąd liniowości	< 0,1 %

Przekładnik prądowy

Typ przekładnika	Cewka Rogowskiego
------------------	-------------------

Dane wyjściowe

Sygnał

Oznaczenie	Cewka pomiarowa
Sygnał wyjściowy (przy 50 Hz)	100 mV (bez obciążenia, przy 1000 A)
Napięcie wyjściowe (bez obciążenia)	$V_{OUT} = M \cdot di/dt$
Napięcie wyjściowe (sinusoidalne, bez obciążenia)	100 mV ($V_{OUT} = 2 \cdot \pi \cdot M \cdot f \cdot I$ (M = 0,318 μH; przykład: dla 50 Hz; I = 1000 A))

Wymiary

Cewka pomiarowa

Długość	450 mm
---------	--------

PACT RCP-D140-10M - Cewka



1033482

<https://www.phoenixcontact.com/pl/produkty/1033482>

Średnica	8,3 mm ±0,2 mm
----------	----------------

Cewka pomiarowa po zainstalowaniu

Średnica	140 mm
----------	--------

Linia sygnałowa

Długość	10 m
---------	------

Dane materiału

Materiał obudowy	PC
Materiał szpulowy	Elastollan

Warunki środowiskowe i żywotność

Warunki otoczenia

Stopień ochrony cewki pomiarowej	IP67 (Bez oceny UL)
Temperatura otoczenia (praca)	-30 °C ... 80 °C (Cewka pomiarowa)
Temperatura otoczenia (składowanie/transport)	-40 °C ... 80 °C (Cewka pomiarowa)
Wysokość	< 2000 m
Dopuszczalna wilgotność powietrza (praca)	5 % ... 95 % (bez kondensacji)

Dopuszczenia

UKCA

Certyfikat	Zgodność z UKCA
------------	-----------------

CMIM

Certyfikat	Zgodność z CMIM
------------	-----------------

UL, USA / Kanada

Oznaczenie	UL 61010 Recognized
Informacja	Cewka pomiarowa

Normy i przepisy

Normy/przepisy	IEC 61010-1
	IEC 61010-2-032

1033482

<https://www.phoenixcontact.com/pl/produkty/1033482>

Dopuszczenia

🔗 To download certificates, visit the product detail page: <https://www.phoenixcontact.com/pl/produkty/1033482>



cUL Recognized

ID dopuszczenia: FILE E 357804



UL Recognized

ID dopuszczenia: FILE E 357804



EAC

ID dopuszczenia: RU*DE*08.B.01187/19



UL Recognized

ID dopuszczenia: FILE E 357804



EAC

ID dopuszczenia: RU*DE*08.B.01187/19



cUL Recognized

ID dopuszczenia: FILE E 357804

PACT RCP-D140-10M - Cewka



1033482

<https://www.phoenixcontact.com/pl/produkty/1033482>

Klasyfikacje

ECLASS

ECLASS-11.0	27210992
ECLASS-12.0	27210992
ECLASS-13.0	27210992

ETIM

ETIM 9.0	EC002498
----------	----------

UNSPSC

UNSPSC 21.0	39121000
-------------	----------

Environmental product compliance

EU RoHS

Spełnia wymagania dyrektywy RoHS	Tak, Brak zwolnień/wyłączeń
----------------------------------	-----------------------------

China RoHS

Environment friendly use period (EFUP)	EFUP-E
	Brak substancji niebezpiecznych powyżej wartości granicznych

EU REACH SVHC

Informacja o substancji z listy kandydackiej REACH (nr CAS)	Brak substancji o stężeniu masowym powyżej 0,1%
---	---

PACT RCP-D140-10M - Cewka

1033482

<https://www.phoenixcontact.com/pl/produkty/1033482>

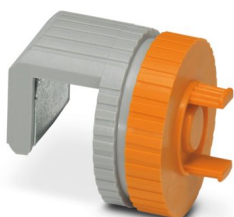


Akcesoria

PACT RCP-CLAMP - Uchwyt

2904895

<https://www.phoenixcontact.com/pl/produkty/2904895>



Opcjonalne urządzenie mocujące zapewniające pewne osadzenie cewki Rogowskiego na szynach zbiorczych o grubości 10 ... 15 mm. Podczas instalacji obudowa cewki zostaje nasunięta na kołnierz urządzenia mocującego i zatrząskuje się automatycznie.

Phoenix Contact 2024 © - Wszelkie prawa zastrzeżone
<https://www.phoenixcontact.com>

PHOENIX CONTACT Sp. z o.o.
ul. Bierutowska 57-59, Budynek nr 3/A
51-317 Wrocław
71/ 39 80 410
pxcpl@phoenixcontact.pl