

# EEM-MA771-24DC - Miernik



1127060

<https://www.phoenixcontact.com/pl/produkty/1127060>

Dane zawarte w tym dokumencie PDF zostały wygenerowane z naszego katalogu online. Kompletne dane znajdują się w dokumentacji użytkownika. Obowiązują ogólne warunki użytkowania dla materiałów pobieranych.



Wielofunkcyjny miernik parametrów sieci z zasilaniem 24 V DC, bezpośrednim podłączeniem cewki Rogowskiego i wbudowanym interfejsem Modbus/TCP do pomiaru parametrów elektrycznych w sieciach niskiego napięcia do 690 V ([phoenixcontact.com/empro-help](https://www.phoenixcontact.com/empro-help))

## Dane handlowe

Numer artykułu	1127060
Jednostka opakowania	1 Szt.
Minimalne zamówienie	1 Szt.
Klucz sprzedaży	CK4C21
Klucz produktu	CK4C21
GTIN	4063151054779
Waga jednej sztuki (z opakowaniem)	389,21 g
Waga jednej sztuki (bez opakowania)	470 g
Numer taryfy celnej	90303100
Kraj pochodzenia	DE

## Dane techniczne

### Właściwości produktu

Typ produktu	Miernik parametrów sieci
Rodzina produktów	EMpro

### Parametry elektryczne

Maksymalna utrata mocy w warunkach znamionowych	10 VA
Rodzaj sieci	3-fazowa (3 lub 4 żyły), 2-fazowa (2 żyły) i 1-fazowa (1 żyła)

#### Separacja galwaniczna

Napięcie probiercze	4 kV AC (50 Hz, 60 s)
Stopień zanieczyszczenia	2

#### Separacja galwaniczna Obudowa przeciw wszystkim potencjałom IEC 61010-1

Normy/przepisy	IEC 61010-1
Kategoria przepięciowa	III (300 V AC)
	II (600 V AC)
Izolacja	Większa izolacja

#### Separacja galwaniczna Napięcie zasilania

Izolacja	Izolacja funkcyjna
----------	--------------------

#### Separacja galwaniczna Wejście pomiaru napięcia względem wszystkich innych potencjałów IEC 61010-1

Normy/przepisy	IEC 61010-1
Kategoria pomiaru	III (300 V AC)
	II (600 V AC)
Izolacja	Większa izolacja

#### Separacja galwaniczna Cyfrowe I/O

Izolacja	Izolacja funkcyjna
----------	--------------------

#### Separacja galwaniczna Interfejs komunikacyjny

Izolacja	Izolacja funkcyjna
----------	--------------------

#### Zasilanie

Napięcie zasilania	24 V DC $\pm$ 25 %
Zakres napięcia zasilania	18 V DC ... 30 V DC
Pobór mocy	< 4 W

## Dane wejściowe

### Informacje ogólne

Zasada pomiaru	Pomiar rzeczywistej wartości skutecznej
Wielkość mierzona	AC Sinus (50 Hz/60 Hz)
Ewidencja drgań harmonicznnych wyższych	do 63 składowej harmonicznej
Opis wejścia	Wejście cyfrowe wg IEC/EN 61131-2 (Typ 3)

# EEM-MA771-24DC - Miernik



1127060

<https://www.phoenixcontact.com/pl/produkty/1127060>

Liczba	1
Sygnal wejściowy napięcie	24 V DC 0 V DC ... 30 V DC
Sygnal wejściowy prąd	2 mA ... 15 mA
Zabezpieczenie	250 mA (bezzwłoczny)

## Pomiar: Napięcie

Oznaczenie wejścia	Wejście pomiarowe napięcia V1, V2, V3
Zakres napięcia wejściowego bezpośrednio	35 V AC ... 690 V AC (Faza/faza) 20 V AC ... 400 V AC (Faza/przewód zerowy)
Zakres napięcia wejściowego przez przekładniki zewnętrzne	60 V AC ... 2000000 V AC (pierwotny) 60 V AC ... 400 V AC (wtórny)
Przebieżalność prądowa	760 V AC (Faza/faza)
Dokładność	0,2 %
Pobór mocy	< 2 VA

## Pomiar: Prąd

Oznaczenie wejścia	Pomiar prądu RC1, RC2, RC3
Prąd wejściowy	≤ 400 A (Poziom pomiaru 1) ≤ 4000 A (Poziom pomiaru 2)
Zakres pomiarowy wejścia, napięcie	500 μV ... 400 mV (1000 A)
Próg pobudzenia wartości znamionowej zakresu pomiarowego	5 A
Próg pobudzenia	500 μV (5 A)
Dokładność	0,5 %

## Pomiar: Obciążenie

Dokładność	1 %
Energia czynna (IEC 62053-21)	Klasa 1
Energia bierna (IEC 62053-23)	Klasa 2

## Dane wyjściowe

Opis wyjścia	Wyjście cyfrowe wg IEC/EN 61131-2 (Typ 3)
Liczba	1
Sygnal wyjściowy prąd	≤ 100 mA
Sygnal wyjściowy napięcie	24 V DC
Zabezpieczenie	250 mA (bezzwłoczny)

## Dane przyłączeniowe

### Prąd / napięcie / zasilanie

Rodzaj przyłącza	Przyłącze śrubowe
Długość usuwanej izolacji	8 mm
Gwint śruby	M3
Przekrój przewodu sztywnego	0,2 mm <sup>2</sup> ... 6 mm <sup>2</sup>
Przekrój przewodu giętkiego	0,2 mm <sup>2</sup> ... 4 mm <sup>2</sup>
Przekrój przewodu AWG	24 ... 10

# EEM-MA771-24DC - Miernik



1127060

<https://www.phoenixcontact.com/pl/produkty/1127060>

Moment dokręcania	0,5 Nm ... 0,6 Nm
-------------------	-------------------

## Cyfrowe I/O / komunikacja

Rodzaj przyłącza	Przyłącze śrubowe
Długość usuwanej izolacji	7 mm
Gwint śruby	M3
Przekrój przewodu sztywnego	0,14 mm <sup>2</sup> ... 2,5 mm <sup>2</sup>
Przekrój przewodu giętkiego	0,14 mm <sup>2</sup> ... 1,5 mm <sup>2</sup>
Przekrój przewodu AWG	26 ... 14
Moment dokręcania	0,5 Nm ... 0,6 Nm

## Interfejsy

### Dane: Wejście sieciowe

Protokół komunikacyjny	Modbus/TCP
	REST
Rodzaj przyłącza	RJ45
Oznaczenie	Wejście sieciowe
Rodzaj przyłącza	RJ45
Protokół	Modbus/TCP
	REST

## Wymiary

Szerokość	96 mm
Wysokość	96 mm
Głębokość	58 mm

## Dane materiału

Kolor	szary (RAL 7042)
-------	------------------

## Warunki środowiskowe i żywotność

### Warunki otoczenia

Stopień ochrony (Obudowa)	IP20 (Obudowa)
Stopień ochrony (Ekran)	IP54 (Wyświetlacz (+ EEM-MA-IP))
Temperatura otoczenia (praca)	-25 °C ... 70 °C
Temperatura otoczenia (składowanie/transport)	-30 °C ... 80 °C
Wysokość	≤ 2000 m
Maks. dop. wilgotność powietrza (praca)	≤ 95 % (bez kondensacji)

## Dopuszczenia

### CE

Certyfikat	Zgodność z CE
------------	---------------

### UKCA

Certyfikat	Zgodność z UKCA
------------	-----------------

# EEM-MA771-24DC - Miernik



1127060

<https://www.phoenixcontact.com/pl/produkty/1127060>

## UL, USA / Kanada

Oznaczenie	UL/C-UL Listed UL 61010-1
------------	---------------------------

## Dane UL

Rodzaj pracy	Zastosowanie w pomieszczeniach
--------------	--------------------------------

## Dane UL

Rodzaj pracy	Zastosowanie w pomieszczeniach
--------------	--------------------------------

## Montaż

Sposób montażu	Montaż na płycie czołowej
Pozycja montażu	Montaż w płycie czołowej w poziomie

1127060

<https://www.phoenixcontact.com/pl/produkty/1127060>

## Dopuszczenia

🔗 To download certificates, visit the product detail page: <https://www.phoenixcontact.com/pl/produkty/1127060>



### UL Listed

ID dopuszczenia: FILE E 357804



### cUL Listed

ID dopuszczenia: FILE E 357804

### cULus Listed

1127060

<https://www.phoenixcontact.com/pl/produkty/1127060>

## Klasyfikacje

### ECLASS

ECLASS-11.0	27142330
ECLASS-12.0	27142330
ECLASS-13.0	27142330

### ETIM

ETIM 9.0	EC002301
----------	----------

### UNSPSC

UNSPSC 21.0	41113600
-------------	----------

## Environmental product compliance

## EU RoHS

Spełnia wymagania dyrektywy RoHS	Tak
zwolnienia/wyłączenia, o ile są znane	7(a), 7(c)-I

## China RoHS

Environment friendly use period (EFUP)	EFUP-50
	Tabela deklaracji zgodnie z chińskimi przepisami RoHS dla danego artykułu jest dostępna w materiałach do pobrania na stronie artykułu w punkcie „Deklaracja producenta”. Dla wszystkich artykułów z EFUP-E tabela deklaracji zgodnie z chińskimi przepisami RoHS nie jest potrzebna i nie jest wystawiana.

## EU REACH SVHC

Informacja o substancji z listy kandydackiej REACH (nr CAS)	Lead(nr CAS: 7439-92-1)
SCIP	b9f9cd2d-8158-4517-bb41-8c4b85557132



# EEM-MA771-24DC - Miernik

1127060

<https://www.phoenixcontact.com/pl/produkty/1127060>



## Akcesoria

### EEM-MKT-DRA - Adapter szyny nośnej

2902078

<https://www.phoenixcontact.com/pl/produkty/2902078>



Adapter na szynę DIN do mierników parametrów sieci serii EEM-MA770-X i EEM-MA771-X

---

### PACT RCP-D95 - Cewka

2904890

<https://www.phoenixcontact.com/pl/produkty/2904890>



Cewka Rogowskiego o długości 300 mm. Średnica cewki pomiarowej wynosi w stanie zainstalowanym 95 mm. Cewka Rogowskiego służy do pomiaru prądu przemiennego płynącego w szynach zbiorczych i liniach energoelektrycznych.

# EEM-MA771-24DC - Miernik

1127060

<https://www.phoenixcontact.com/pl/produkty/1127060>



## PACT RCP-D140 - Cewka

2904891

<https://www.phoenixcontact.com/pl/produkty/2904891>

Cewka Rogowskiego o długości 450 mm. Średnica cewki pomiarowej wynosi w stanie zainstalowanym 140 mm. Cewka Rogowskiego służy do pomiaru prądu przemiennego płynącego w szynach zbiorczych i liniach energoelektrycznych.



---

## PACT RCP-D190 - Cewka

2904892

<https://www.phoenixcontact.com/pl/produkty/2904892>

Cewka Rogowskiego o długości 600 mm. Średnica cewki pomiarowej wynosi w stanie zainstalowanym 190 mm. Cewka Rogowskiego służy do pomiaru prądu przemiennego płynącego w szynach zbiorczych i liniach energoelektrycznych.



# EEM-MA771-24DC - Miernik

1127060

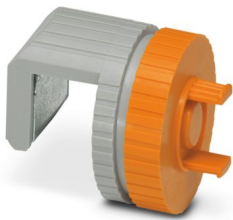
<https://www.phoenixcontact.com/pl/produkty/1127060>



## PACT RCP-CLAMP - Uchwyt

2904895

<https://www.phoenixcontact.com/pl/produkty/2904895>



Opcjonalne urządzenie mocujące zapewniające pewne osadzenie cewki Rogowskiego na szynach zbiorczych o grubości 10 ... 15 mm. Podczas instalacji obudowa cewki zostaje nasunięta na kołnierz urządzenia mocującego i zatrząskuje się automatycznie.

---

## PACT RCP-D95-5M - Cewka

2910322

<https://www.phoenixcontact.com/pl/produkty/2910322>



Cewka Rogowskiego o długości 300 mm. Średnica cewki pomiarowej wynosi w stanie zainstalowanym 95 mm. Cewka Rogowskiego służy do pomiaru prądu przemiennego płynącego w szynach zbiorczych i liniach energoelektrycznych.

# EEM-MA771-24DC - Miernik

1127060

<https://www.phoenixcontact.com/pl/produkty/1127060>



## PACT RCP-D95-10M - Cewka

2910323

<https://www.phoenixcontact.com/pl/produkty/2910323>

Cewka Rogowskiego o długości 300 mm. Średnica cewki pomiarowej wynosi w stanie zainstalowanym 95 mm. Cewka Rogowskiego służy do pomiaru prądu przemiennego płynącego w szynach zbiorczych i liniach energoelektrycznych.



## PACT RCP-D190-10M - Cewka

2910324

<https://www.phoenixcontact.com/pl/produkty/2910324>

Cewka Rogowskiego o długości 600 mm. Średnica cewki pomiarowej wynosi w stanie zainstalowanym 190 mm. Cewka Rogowskiego służy do pomiaru prądu przemiennego płynącego w szynach zbiorczych i liniach energoelektrycznych.



Phoenix Contact 2024 © - Wszelkie prawa zastrzeżone  
<https://www.phoenixcontact.com>

PHOENIX CONTACT Sp. z o.o.  
ul. Bierutowska 57-59, Budynek nr 3/A  
51-317 Wrocław  
71/ 39 80 410  
[pxcpl@phoenixcontact.pl](mailto:pxcpl@phoenixcontact.pl)