

FL SWITCH 1024T - Industrial Ethernet Switch



1343027

<https://www.phoenixcontact.com/pl/produkty/1343027>

Dane zawarte w tym dokumencie PDF zostały wygenerowane z naszego katalogu online. Kompletne dane znajdują się w dokumentacji użytkownika. Obowiązują ogólne warunki użytkowania dla materiałów pobieranych.



Switch ethernetowy, 24 porty RJ45 z szybkością 10/100 Mb/s we wszystkich portach, automatyczne rozpoznawanie szybkości transmisji, funkcja autokrosowania i QoS

Korzyści

- Komunikaty z priorytetem QoS (Quality of Service)
- Porty RJ45 dostosowane do szybkości transmisji 10/100 Mb/s
- Lokalne wskaźniki diagnostyczne z LED
- Wersje PROFINET z filtrem PTCP do niezawodnej komunikacji w sieciach PROFINET
- Ulepszony priorytet przesyłania danych dla protokołów automatyzacyjnych
- Energy Efficient Ethernet zgodnie z IEEE 802.3az
- PROFINET Conformance Class A do wymiany danych w czasie rzeczywistym
- Funkcja rozpoznawania Auto-Negotiation i Autocrossing ułatwia instalację i budowę

Dane handlowe

Numer artykułu	1343027
Jednostka opakowania	1 Szt.
Minimalne zamówienie	1 Szt.
Klucz sprzedaży	DNN116
Klucz produktu	DNN116
GTIN	4063151654511
Waga jednej sztuki (z opakowaniem)	697 g
Waga jednej sztuki (bez opakowania)	620 g
Numer taryfy celnej	85176200
Kraj pochodzenia	TW

FL SWITCH 1024T - Industrial Ethernet Switch



1343027

<https://www.phoenixcontact.com/pl/produkty/1343027>

Dane techniczne

Wymiary

Szerokość	65 mm
Wysokość	141 mm
Głębokość	107 mm

Dane materiału

Materiał obudowy	poliwęglan wzmocniony włóknem
	Aluminium/blacha stalowa DC01

Montaż

Rodzaj montażu	Montaż na szynie nośnej
----------------	-------------------------

Interfejsy

Ethernet (RJ45)

Liczba interfejsów	24
Rodzaj przyłącza	RJ45
Informacja na temat rodzaju przyłącza	Autonegocjacja i autokrosowanie
Szybkość transmisji	10/100 MBit/s
Fizyka transmisji	Ethernet za pomocą skrętki dwużyłowej i wtyków RJ45
Zasięg transmisji	100 m (na każdy segment)
sygnalizacyjne diody LED	Odbiór danych, stan łącza
Liczba kanałów	24 (Porty RJ45)

Właściwości produktu

Typ produktu	Switch
Rodzina produktów	Unmanaged Switch 1000
MTTF	32,9 Lata (Standard MIL-HDBK-217F, temperatura 25°C, cykl roboczy 100%)
	388,4 Lata (Standard SN 29500, temperatura 25°C, cykl roboczy 21%)
	354,1 Lata (standard Telcordia, temperatura 25 °C, cykl roboczy 21% (5 dni w tygodniu, 8 godzin dziennie))

Funkcje switcha

Funkcje podstawowe	Switch niezarządzalny
	Autonegocjacja
	Tryb przełączania przechowująco-przekazujący
Tabela adresów MAC	8k
Wskaźniki stanu i diagnozowania	LED: U _S , połączenie i aktywność na port
Dalsze funkcje	100 BASE-TX/100BASE-FX (IEEE 802.3u)
	Ustalanie priorytetu wg Quality of Service (QoS) (IEEE 802.1p)
	Energy Efficient Ethernet (IEEE 802.3az)

FL SWITCH 1024T - Industrial Ethernet Switch



1343027

<https://www.phoenixcontact.com/pl/produkty/1343027>

	10Base-T (IEEE 802.3)
Funkcje bezpieczeństwa	
Funkcje podstawowe	Switch niezarządzalny
	Autonegociacja
	Tryb przełączania przechowująco-przekazujący

Parametry elektryczne

Maksymalna utrata mocy w warunkach znamionowych	9,6 W (przy 24 V DC)
Środek transmisyjny	Miedź

Zasilanie

Napięcie zasilania (DC)	24 V
Napięcie zasilania (AC)	24 V AC (50/60 Hz)
Zakres napięcia zasilania	9 V DC ... 32 V DC 18 V AC ... 30 V AC (50/60 Hz)
Przyłącze zasilania	za pośrednictwem złączy COMBICON, maks. przekrój przewodu 2,5 mm ²
Tętnienie resztkowe	3,6 V _{PP} (w dopuszczalnym zakresie napięć)
Pobór prądu maksymalny	400 mA (dla 9 V DC)
Pobór prądu typowy	139 mA (przy 24 V DC)

Dane przyłączeniowe

Technika przyłączeniowa

Określenie przyłącza	zasilanie mocy
wtykowe	tak

zasilanie mocy

Rodzaj przyłącza	Przyłącze push-in
Przekrój przewodu sztywnego	0,5 mm ² ... 2,5 mm ²
Przekrój przewodu giętkiego	0,5 mm ² ... 2,5 mm ²
Przekrój przewodu AWG	20 ... 12
Przekrój przewodu giętkiego z tulejką z płaszczem z tworzywa	0,5 mm ² ... 2,5 mm ²
Przekrój przewodu giętkiego z tulejką bez płaszcza z tworzywa	0,5 mm ² ... 2,5 mm ²
Długość usuwanej izolacji	10 mm

Warunki środowiskowe i żywotność

Warunki otoczenia

Stopień ochrony	IP30
Temperatura otoczenia (praca)	-40 °C ... 75 °C
Temperatura otoczenia (składowanie/transport)	-40 °C ... 85 °C
Wysokość	2000 m (maksymalnie)
Dopuszczalna wilgotność powietrza (praca)	5 % ... 95 % (bez kondensacji)
Dopuszczalna wilgotność powietrza (składowanie/transport)	5 % ... 95 % (bez kondensacji)
Wstrząsy (eksploatacja)	30g (EN 60068-2-27)

FL SWITCH 1024T - Industrial Ethernet Switch



1343027

<https://www.phoenixcontact.com/pl/produkty/1343027>

Drgania (praca)	według IEC 60068-2-6: 5g, 150 Hz
Ciśnienie powietrza (praca)	79 kPa ... 108 kPa do 2000 m npm (bez redukcji)
Ciśnienie powietrza (składowanie/transport)	79 kPa ... 108 kPa do 2000 m npm (bez redukcji)

Dopuszczenia

Zgodność/dopuszczenia

Zgodność	zgodność z CE
----------	---------------

Dane dotyczące kompatybilności elektromagnetycznej

Zgodność z wytycznymi EMV	EN 61000-6-2 EN 61000-4-2 (wyladowania elektrost.) Kryterium B
	EN 61000-6-2 EN 61000-4-3 (pola elektromagnetyczne) Kryterium A
	EN 61000-6-2 EN 61000-4-4 (szybkie elektr. stany przejś.) Kryterium A
	EN 61000-6-2 EN 61000-4-5 (Surge) Kryterium B
	EN 61000-6-2 EN 61000-4-6 (Zmienne zakłócające przewodzone) Kryterium A
	EN 61000-6-2 EN 61000-4-8 (pola elektromagnetyczne) Kryterium A
EN 61000-6-2 Klasa A	
Odporność na zakłócenia	EN 61000-6-2:2005
Kompatybilność elektromagnetyczna	Zgodność z dyrektywą EMC 2014/30/UE
Emisja zakłóceń	EN 61000-6-4:2007 + A1:2011

Właściwości systemu

Funkcjonalność

Funkcje podstawowe	Switch niezarządzalny
	Autonegociacja
	Tryb przełączania przechowująco-przekazujący

Sygnalizacja


Wskaźnik stanu	LED: U _S , połączenie i aktywność na port
----------------	--

1343027

<https://www.phoenixcontact.com/pl/produkty/1343027>

Dopuszczenia

🔗 To download certificates, visit the product detail page: <https://www.phoenixcontact.com/pl/produkty/1343027>


 **KC**
ID dopuszczenia: R-R-PCK-1343027

 **UL Listed**
ID dopuszczenia: FILE E 238705

 **cUL Listed**
ID dopuszczenia: FILE E 238705

 **DNV GL**
ID dopuszczenia: TAA000034U

 **IECEx**
ID dopuszczenia: IECEx UL 22.0104X

 **ATEX**
ID dopuszczenia: UL 22 ATEX 2910X

 **cUL Listed**
ID dopuszczenia: FILE E 196811

 **UL Listed**
ID dopuszczenia: FILE E 196811

cULus Listed

cULus Listed

FL SWITCH 1024T - Industrial Ethernet Switch



1343027

<https://www.phoenixcontact.com/pl/produkty/1343027>

Klasyfikacje

ECLASS

ECLASS-11.0	19170402
ECLASS-13.0	19170402

ETIM

ETIM 9.0	EC000734
----------	----------

FL SWITCH 1024T - Industrial Ethernet Switch



1343027

<https://www.phoenixcontact.com/pl/produkty/1343027>

Environmental product compliance

REACH SVHC

Lead 7439-92-1

1343027

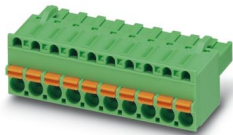
<https://www.phoenixcontact.com/pl/produkty/1343027>

Akcesoria

FKCT 2,5/ 3-ST KMGY BD:US,GND - Złącze do PCB

1087544

<https://www.phoenixcontact.com/pl/produkty/1087544>

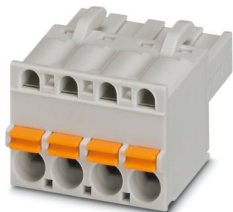


Złącze do PCB, przekrój znamionowy: 2,5 mm², kolor: jasnoszary, prąd znamionowy: 12 A, napięcie znamionowe (III/2): 320 V, powierzchnia styku: cynowy, sposób połączenia styku: Gniazdo, liczba rzędów: 1, liczba biegunów: 3, rodzina produktów: FKCT 2,5/...-ST, raster: 5 mm, rodzaj przyłącza: Przyłącze push-in, kierunek przyłączania przewód/plytka: 0 °, zaczepek: - Zaczepek, system wtyków: COMBICON MSTB 2,5, blokada: bez, rodzaj mocowania: bez, rodzaj opakowania: zapakowany w karton

FKCT 2,5/ 3-ST KMGY - Złącze do PCB

1998263

<https://www.phoenixcontact.com/pl/produkty/1998263>



Złącze do PCB, przekrój znamionowy: 2,5 mm², kolor: jasnoszary, prąd znamionowy: 12 A, napięcie znamionowe (III/2): 320 V, powierzchnia styku: cynowy, sposób połączenia styku: Gniazdo, liczba potencjałów: 3, liczba rzędów: 1, liczba biegunów: 3, ilość przyłączy: 3, rodzina produktów: FKCT 2,5/...-ST, raster: 5 mm, rodzaj przyłącza: Przyłącze push-in, kierunek przyłączania przewód/plytka: 0 °, zaczepek: - Zaczepek, system wtyków: COMBICON MSTB 2,5, blokada: bez, rodzaj mocowania: bez, rodzaj opakowania: zapakowany w karton

FL SWITCH 1024T - Industrial Ethernet Switch



1343027

<https://www.phoenixcontact.com/pl/produkty/1343027>

DT-LAN-CAT.6+ - Ogranicznik przepięć

2881007

<https://www.phoenixcontact.com/pl/produkty/2881007>



Układ ochrony przepięciowej wg klasy E_A (CAT6_A), do Gigabit-Ethernet (do 10 Gb/s), Token Ring, FDDI/CDDI, ISDN, DS1. Odpowiedni do Power over Ethernet (PoE++ / 4PPoE) „Mode A” i „Mode B”. Wtyk pośredni RJ45 z oddzielnym przewodem uziemiającym i stopą do uziemienia dla szyny nośnej NS 35.

FL CAT5 PATCH 0,5 - Kabel krosowe

2832263

<https://www.phoenixcontact.com/pl/produkty/2832263>



Kabel połączeniowy, CAT5, gotowy, 0,5 m

FL SWITCH 1024T - Industrial Ethernet Switch



1343027

<https://www.phoenixcontact.com/pl/produkty/1343027>

FL CAT5 PATCH 1,0 - Kabel krosowe

2832276

<https://www.phoenixcontact.com/pl/produkty/2832276>



Kabel połączeniowy, CAT5, gotowy, 1 m

FL CAT5 PATCH 2,0 - Kabel krosowe

2832289

<https://www.phoenixcontact.com/pl/produkty/2832289>



Kabel połączeniowy, CAT5, gotowy, 2 m

FL SWITCH 1024T - Industrial Ethernet Switch



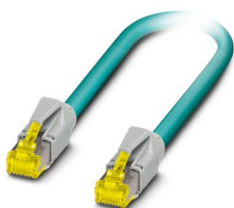
1343027

<https://www.phoenixcontact.com/pl/produkty/1343027>

NBC-R4AC-R4AC-IE8A/.../... - Kabel krosowe

1411854

<https://www.phoenixcontact.com/pl/produkty/1411854>

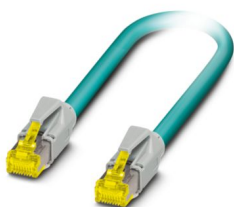


Kabel krosowe, stopień ochrony: IP20, liczba biegunów: 8, 10 Gb/s, CAT6_A,
wyprowadzenie kabla: proste, Ethernet

NBC-R4AC/10G-R4AC/10G-94F/2,0 - Kabel krosowe

1408360

<https://www.phoenixcontact.com/pl/produkty/1408360>



Kabel krosowy, CAT6_A, 4-parowy, ekranowany, do połączeń niekrzyżowych
(Line), obustronnie konfekcjonowany ze złączami wtykowymi RJ45/IP20,
materiał płaszczka zewnętrznego: PUR, długość: 2,0 m

FL SWITCH 1024T - Industrial Ethernet Switch



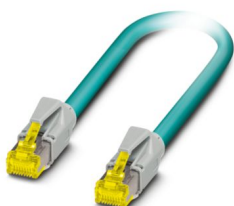
1343027

<https://www.phoenixcontact.com/pl/produkty/1343027>

NBC-R4AC/10G-R4AC/10G-94F/3,0 - Kabel krosowe

1408365

<https://www.phoenixcontact.com/pl/produkty/1408365>

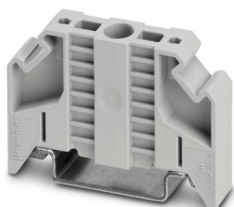


Kabel krosowy, CAT6_A, 4-parowy, ekranowany, do połączeń niekrzyżowych (Line), obustronnie konfekcjonowany ze złączami wtykowymi RJ45/IP20, materiał płaszcza zewnętrznego: PUR, długość: 3,0 m

E/NS 35 N - Trzymacz końcowy

0800886

<https://www.phoenixcontact.com/pl/produkty/0800886>



Trzymacz końcowy, szerokość: 9,5 mm, kolor: szary

FL SWITCH 1024T - Industrial Ethernet Switch

1343027

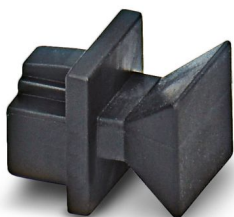
<https://www.phoenixcontact.com/pl/produkty/1343027>



FL RJ45 PROTECT CAP - Zabezpieczenie przeciwpyłowe

2832991

<https://www.phoenixcontact.com/pl/produkty/2832991>



Pokrywa przeciwpyłowa dla gniazda RJ45

Phoenix Contact 2024 © - Wszelkie prawa zastrzeżone

<https://www.phoenixcontact.com>

PHOENIX CONTACT Sp. z o.o.

ul. Bierutowska 57-59, Budynek nr 3/A

51-317 Wrocław

71/ 39 80 410

pxcpl@phoenixcontact.pl