

FL SWITCH 3008T - Industrial Ethernet Switch



2891035

<https://www.phoenixcontact.com/pl/produkty/2891035>

Dane zawarte w tym dokumencie PDF zostały wygenerowane z naszego katalogu online. Kompletne dane znajdują się w dokumentacji użytkownika. Obowiązują ogólne warunki użytkowania dla materiałów pobieranych.



Zarządzalne switchy ethernetowe z ośmioma portami RJ45 do 10/100 Mb/s, jednym portem światłowodowym w formacie SC i temperaturą roboczą -40 °C ... +75 °C

Opis produktu

Przemysłowe przełączniki zarządzalne Ethernet typu FL SWITCH 3000 o dużej mocy sieci i kompleksowych zabezpieczeniach, kompl. redundancja IEEE (STP/RSTP/MST) i rozszerzona redundancja pierścieniowa z czasem regeneracji 15 ms. Możliwość dostosowania do sieci webowej upraszcza interfejs użytkownika aktualnych aplikacji i stwarza możliwość skalowania w przyszłości. Bogaty asortyment przyłączy światłowodów i przewodów miedzianych umożliwia różnorodne zastosowanie.

Korzyści

- Porty RJ45 dostosowane do szybkości transmisji 10/100 Mb/s
- Porty światłowodowe umożliwiają 100 Mb/s
- Wersje dla temperatury otoczenia od -40 do 75°C i od -10 do 60 °C
- Bezpieczne zarządzanie oparte na SNMP i WWW
- Rozległa diagnoza poprzez sieć Web z konfiguralnymi stykami LED i zdalnych alarmów.
- Opcje bezpieczeństwa przy ryglowaniu kabla
- Jedyna w swoim rodzaju funkcja porządkująca, ukrywa nieużywane strony konfiguracyjne, redukuje złożoność jak i czasy konserwacji i uruchamiania
- Funkcja rozpoznawania Auto-Negotiation i Autocrossing ułatwia instalację i budowę

Dane handlowe

Numer artykułu	2891035
Jednostka opakowania	1 Szt.
Minimalne zamówienie	1 Szt.
Klucz sprzedaży	DNN125
Klucz produktu	DNN125
Strona katalogu	Strona 314 (C-6-2019)
GTIN	4046356659383
Waga jednej sztuki (z opakowaniem)	1 250 g
Waga jednej sztuki (bez opakowania)	901 g
Numer taryfy celnej	85176200
Kraj pochodzenia	TW

FL SWITCH 3008T - Industrial Ethernet Switch

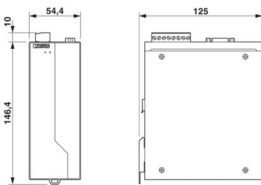


2891035

<https://www.phoenixcontact.com/pl/produkty/2891035>

Dane techniczne

Wymiary

Rysunek wymiarowy	
Szerokość	54,4 mm
Wysokość	146,4 mm
Głębokość	125 mm

Wskazówki

Ograniczenie użycia

Wskazówka dotycząca kompatybilności elektromagnetycznej	Kompatybilność elektromagnetyczna: produkt klasy A, patrz deklaracja producenta w zakładce Pobierz
---	--

Ograniczenie użycia

Wskazówka dot. CCCex	Brak możliwości używania w obszarach zagrożonych wybuchem w Chinach.
----------------------	--

Dane materiału

Materiał obudowy	Aluminium
------------------	-----------

Montaż

Rodzaj montażu	Montaż na szynie nośnej
----------------	-------------------------

Interfejsy

Ethernet (RJ45)

Rodzaj przyłącza	RJ45
Informacja na temat rodzaju przyłącza	Autonegocjacja i autokrosowanie
Szybkość transmisji	10/100 MBit/s
Fizyka transmisji	Ethernet za pomocą skrętki dwużyłowej i wtyków RJ45
Zasięg transmisji	100 m
Liczba kanałów	8 (Porty RJ45)

Właściwości produktu

Typ produktu	Switch
Rodzina produktów	Managed Switch 3000
Konstrukcja	Blokowa konstrukcja
MTTF	35,9 Lata (Standard MIL-HDBK-217F, temperatura 25°C, cykl roboczy 100%)

FL SWITCH 3008T - Industrial Ethernet Switch



2891035

<https://www.phoenixcontact.com/pl/produkty/2891035>

Właściwości izolacji

Klasa ochrony	III (VDE 0106, IEC 60536)
---------------	---------------------------

Funkcje switcha

Funkcje podstawowe	Przełącznik typu „store and forward”, topologia pierścieniowa, redundancja IEEE, snooping IGMP, trunking portów, VLAN, bezpieczeństwo portów i IEEE 802.1x, SNMPv3 i HTTPS, SNTP, dopasowanie WWW do poszczególnych użytkowników, konta użytkowników
Napięcie wysterowania zestyku sygnalizacyjnego	24 V DC
Prąd wysterowania zestyku sygnalizacyjnego	100 mA
Redundacyjne	ERR (Extended ring redundancy)
Wskaźniki stanu i diagnozowania	Diody LED: U_{S1} , U_{S2} (napięcie zasilające redundantne), Link (łącze) i Activity (aktywność) dla każdego portu

Funkcje bezpieczeństwa

Funkcje podstawowe	Przełącznik typu „store and forward”, topologia pierścieniowa, redundancja IEEE, snooping IGMP, trunking portów, VLAN, bezpieczeństwo portów i IEEE 802.1x, SNMPv3 i HTTPS, SNTP, dopasowanie WWW do poszczególnych użytkowników, konta użytkowników
--------------------	--

Parametry elektryczne

Diagnostyka lokalna	US1, US2 Napięcie zasilania LED zielona
	LNK/ACT status połączenia/transmisja danych LED zielona
	100 szybkość transmisji Dioda LED czerwona
Maksymalna utrata mocy w warunkach znamionowych	5,04 W
Odcinek próbny	Napięcie zasilania / uziom roboczy 500 V 1 min.
Środek transmisyjny	Miedź

Zasilanie

Napięcie zasilania (DC)	24 V DC (redundantny)
Zakres napięcia zasilania	12 V DC ... 48 V DC
udar przy załączaniu	4,68 A (3,3 ms)
Tętnienie resztkowe	3,6 V _{PP} (w dopuszczalnym zakresie napięć)
Pobór prądu typowy	215 mA (przy $U_S = 24$ V DC)

Funkcja

Napięcie wysterowania zestyku sygnalizacyjnego	24 V DC
Prąd wysterowania zestyku sygnalizacyjnego	100 mA

Dane przyłączeniowe

Technika przyłączeniowa

Określenie przyłącza	zasilanie mocy
wtykowe	tak

zasilanie mocy

Rodzaj przyłącza	Przyłącze śrubowe
------------------	-------------------

Przekrój przewodu sztywnego	0,2 mm ² ... 2,5 mm ²
Przekrój przewodu giętkiego	0,2 mm ² ... 2,5 mm ²
Przekrój przewodu AWG	24 ... 12
Długość usuwanej izolacji	7 mm

Warunki środowiskowe i żywotność

Warunki otoczenia

Stopień ochrony	IP20
Temperatura otoczenia (praca)	-40 °C ... 75 °C
Temperatura otoczenia (składowanie/transport)	-40 °C ... 85 °C
Dopuszczalna wilgotność powietrza (praca)	5 % ... 95 % (bez kondensacji)
Dopuszczalna wilgotność powietrza (składowanie/transport)	5 % ... 95 % (bez kondensacji)
Ciśnienie powietrza (praca)	57 kPa ... 108 kPa (do 4850 m n.p.m.)
Ciśnienie powietrza (składowanie/transport)	57 kPa ... 108 kPa (do 4850 m n.p.m.)

Dopuszczenia

Zgodność/dopuszczenia

Zgodność	zgodność z CE
ATEX	Ⓜ II 3 G Ex nA nC IIC T4 Gc
Certyfikat badania typu UE	DEMKO 16 ATEX 1616X
IECEX	Ex nA nC IIC T4 Gc
Certyfikat IECEX	IECEX UL 16.0094X
UL, USA / Kanada	Class I, Div. 2, Groups A, B, C, D

Dane dotyczące kompatybilności elektromagnetycznej

Zgodność z wytycznymi EMV	IEC 61000-6-2 IEC 61000-4-2 (Odporność na wyładowania elektrostatyczne) Kryterium B
	IEC 61000-4-3 (Odporność na pole elektromagnetyczne o częstotliwości radiowej) Kryterium A
	IEC 61000-4-4 (Odporność na szybkie stany przejściowe) Kryterium A
	IEC 61000-4-5 (Odporność na udary) Kryterium B
	IEC 61000-4-6 (Odporność na zaburzenia przewodzone) Kryterium A
	IEC 61000-4-8 (Odporność na zakłócenia powodowane przez pola magnetyczne) Kryterium A
	EN 55022 (Emisja zakłóceń) Klasa A
	NEMA TS-2
Odporność na zakłócenia	EN 61000-6-2:2005
Emisja zakłóceń	EN 61000-6-4

Właściwości systemu

Funkcjonalność

Funkcje podstawowe	Przełącznik typu „store and forward”, topologia pierścieniowa, redundancja IEEE, snooping IGMP, trunking portów, VLAN,
--------------------	--

FL SWITCH 3008T - Industrial Ethernet Switch



2891035

<https://www.phoenixcontact.com/pl/produkty/2891035>

bezpieczeństwo portów i IEEE 802.1x, SNMPv3 i HTTPS, SNTP, dopasowanie WWW do poszczególnych użytkowników, konta użytkowników

Sygnalizacja

Wskaźnik stanu

Diody LED: U_{S1} , U_{S2} (napięcie zasilające redundancje), Link (łącze) i Activity (aktywność) dla każdego portu

FL SWITCH 3008T - Industrial Ethernet Switch

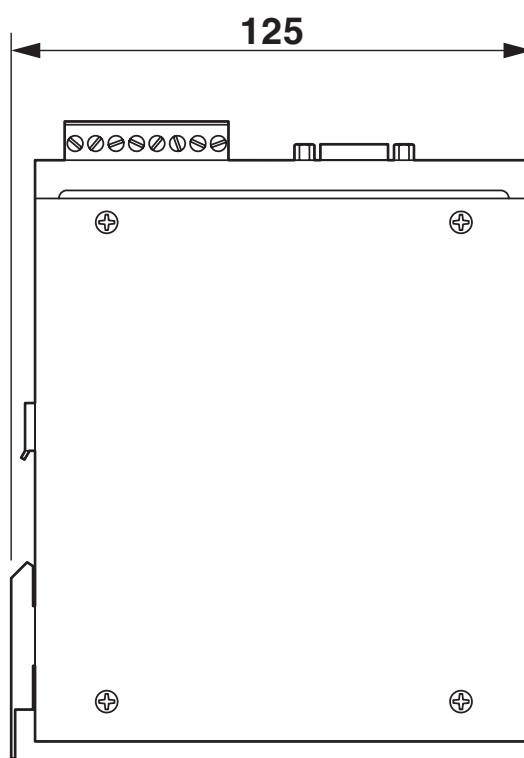
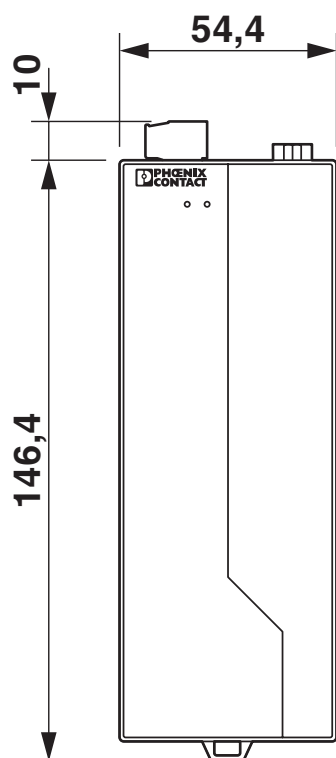


2891035

<https://www.phoenixcontact.com/pl/produkty/2891035>

Rysunki

Rysunek wymiarowy



FL SWITCH 3008T - Industrial Ethernet Switch



2891035

<https://www.phoenixcontact.com/pl/produkty/2891035>

Dopuszczenia

🔗 To download certificates, visit the product detail page: <https://www.phoenixcontact.com/pl/produkty/2891035>



EAC

ID dopuszczenia: RU D-DE.GB09.B.00312



UL Listed

ID dopuszczenia: FILE E 140324



cUL Listed

ID dopuszczenia: FILE E 140324



KC

ID dopuszczenia: KCC-REI-PCK-FL289103



cUL Listed

ID dopuszczenia: FILE E 238705



UL Listed

ID dopuszczenia: FILE E 238705



IECEX

ID dopuszczenia: IECEX UL 16.0094X



cUL Listed

ID dopuszczenia: File E 360692



UL Listed

ID dopuszczenia: File E 360692



UL Listed

ID dopuszczenia: FILE E 196811



cUL Listed

ID dopuszczenia: FILE E 196811

FL SWITCH 3008T - Industrial Ethernet Switch



2891035

<https://www.phoenixcontact.com/pl/produkty/2891035>



ATEX

ID dopuszczenia: DEMKO 16 ATEX 1616X

FL SWITCH 3008T - Industrial Ethernet Switch



2891035

<https://www.phoenixcontact.com/pl/produkty/2891035>

Klasyfikacje

ECLASS

ECLASS-11.0	19170401
ECLASS-12.0	19170401
ECLASS-13.0	19170401

ETIM

ETIM 9.0	EC000734
----------	----------

UNSPSC

UNSPSC 21.0	43222600
-------------	----------

FL SWITCH 3008T - Industrial Ethernet Switch



2891035

<https://www.phoenixcontact.com/pl/produkty/2891035>

Environmental product compliance

REACH SVHC	Lead 7439-92-1
China RoHS	Okres dla użytkowania zgodnego z przeznaczeniem (EFUP): 10 lat;
	Informacje na temat substancji niebezpiecznych można znaleźć w deklaracji producenta w zakładce „Do pobrania”

2891035

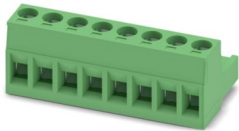
<https://www.phoenixcontact.com/pl/produkty/2891035>

Akcesoria

MSTB 2,5/ 8-ST - Złącze do PCB

1754562

<https://www.phoenixcontact.com/pl/produkty/1754562>



Złącze do PCB, przekrój znamionowy: 2,5 mm², kolor: zielony, prąd znamionowy: 12 A, napięcie znamionowe (III/2): 320 V, powierzchnia styku: cynowy, sposób połączenia styku: Gniazdo, liczba potencjałów: 8, liczba rzędów: 1, liczba biegunów: 8, ilość przyłączy: 8, rodzina produktów: MSTB 2,5/..-ST, raster: 5 mm, rodzaj przyłącza: Zacisk śrubowy z tuleją zaciskową, kształt gniazda śruby: L Nacięcie wzdłużne, kierunek przyłączania przewód/płytką: 0 °, zaczepek: - Zaczepek, system wtyków: COMBICON MSTB 2,5, blokada: bez, rodzaj mocowania: bez, rodzaj opakowania: zapakowany w karton

DT-LAN-CAT.6+ - Ogranicznik przepięć

2881007

<https://www.phoenixcontact.com/pl/produkty/2881007>



Układ ochrony przepięciowej wg klasy E_A (CAT6_A), do Gigabit-Ethernet (do 10 Gb/s), Token Ring, FDDI/CDDI, ISDN, DS1. Odpowiedni do Power over Ethernet (PoE++ / 4PPoE) „Mode A” i „Mode B”. Wtyk pośredni RJ45 z oddzielnym przewodem uziemiającym i stopą do uziemienia dla szyny nośnej NS 35.

FL SWITCH 3008T - Industrial Ethernet Switch



2891035

<https://www.phoenixcontact.com/pl/produkty/2891035>

FL CAT5 PATCH 0,5 - Kabel krosowe

2832263

<https://www.phoenixcontact.com/pl/produkty/2832263>



Kabel połączeniowy, CAT5, gotowy, 0,5 m

FL CAT5 PATCH 1,0 - Kabel krosowe

2832276

<https://www.phoenixcontact.com/pl/produkty/2832276>



Kabel połączeniowy, CAT5, gotowy, 1 m

FL SWITCH 3008T - Industrial Ethernet Switch

2891035

<https://www.phoenixcontact.com/pl/produkty/2891035>



FL CAT5 PATCH 2,0 - Kabel krosowe

2832289

<https://www.phoenixcontact.com/pl/produkty/2832289>

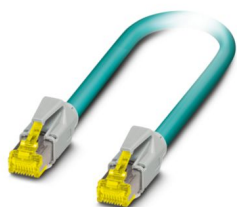


Kabel połączeniowy, CAT5, gotowy, 2 m

NBC-R4AC-R4AC-IE8A/.../... - Kabel krosowe

1411854

<https://www.phoenixcontact.com/pl/produkty/1411854>



Kabel krosowe, stopień ochrony: IP20, liczba biegunów: 8, 10 Gb/s, CAT6_A,
wyprowadzenie kabla: proste, Ethernet

FL SWITCH 3008T - Industrial Ethernet Switch



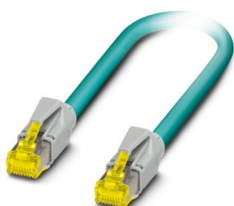
2891035

<https://www.phoenixcontact.com/pl/produkty/2891035>

NBC-R4AC/10G-R4AC/10G-94F/2,0 - Kabel krosowe

1408360

<https://www.phoenixcontact.com/pl/produkty/1408360>

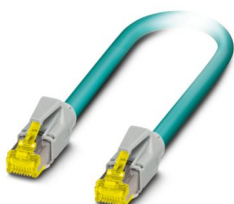


Kabel krosowy, CAT6_A, 4-parowy, ekranowany, do połączeń niekrzyżowych (Line), obustronnie konfekcjonowany ze złączami wtykowymi RJ45/IP20, materiał płaszczka zewnętrznego: PUR, długość: 2,0 m

NBC-R4AC/10G-R4AC/10G-94F/3,0 - Kabel krosowe

1408365

<https://www.phoenixcontact.com/pl/produkty/1408365>



Kabel krosowy, CAT6_A, 4-parowy, ekranowany, do połączeń niekrzyżowych (Line), obustronnie konfekcjonowany ze złączami wtykowymi RJ45/IP20, materiał płaszczka zewnętrznego: PUR, długość: 3,0 m

FL SWITCH 3008T - Industrial Ethernet Switch



2891035

<https://www.phoenixcontact.com/pl/produkty/2891035>

FL SEC PAC 4TX - Zabezpieczenie Port Guard

2832865

<https://www.phoenixcontact.com/pl/produkty/2832865>

Elementy zabezpieczające Layer1 Security dla 4 przyłączy sieciowych RJ45 do stosowania w panelach krosowniczych i skrzynkach rozdzielczych



FL DIN RA - Adapter szyny nośnej

2891053

<https://www.phoenixcontact.com/pl/produkty/2891053>

FL DIN RA jest montowany na 19-calowym standardowym stelażu (EIA-310-D, IEC 60297-3-100), aby środki pracy montowane na szynach nośnych DIN można było zamontować w stojaku.



FL SWITCH 3008T - Industrial Ethernet Switch

2891035

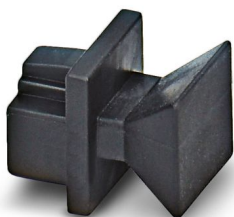
<https://www.phoenixcontact.com/pl/produkty/2891035>



FL RJ45 PROTECT CAP - Zabezpieczenie przeciwpyłowe

2832991

<https://www.phoenixcontact.com/pl/produkty/2832991>



Pokrywa przeciwpyłowa dla gniazda RJ45

E/NS 35 N - Trzymacz końcowy

0800886

<https://www.phoenixcontact.com/pl/produkty/0800886>



Trzymacz końcowy, szerokość: 9,5 mm, kolor: szary

Phoenix Contact 2024 © - Wszelkie prawa zastrzeżone
<https://www.phoenixcontact.com>

PHOENIX CONTACT Sp. z o.o.
ul. Bierutowska 57-59, Budynek nr 3/A
51-317 Wrocław
71/ 39 80 410
pxcpl@phoenixcontact.pl