

FL SWITCH 1001-4POE-GT - Industrial Ethernet Switch



1102077

<https://www.phoenixcontact.com/pl/produkty/1102077>

Dane zawarte w tym dokumencie PDF zostały wygenerowane z naszego katalogu online. Kompletne dane znajdują się w dokumentacji użytkownika. Obowiązują ogólne warunki użytkowania dla materiałów pobieranych.



Unmanaged PoE Switches 1000 10/100/1000 Mb/s, 5 Porty RJ45 10/100/1000 Mb/s, PROFINET Conformance-Class A

Korzyści

- Funkcja rozpoznawania Auto-Negotiation i Autocrossing ułatwia instalację i budowę
- Lokalne wskaźniki diagnostyczne z LED
- Dodatkowa izolacja zapewnia większe bezpieczeństwo w instalacjach SELV i PELV
- PROFINET Conformance Class A do wymiany danych w czasie rzeczywistym
- Automatyczna detekcja urządzeń, zasilanych prądem zgodnie ze standardami IEEE 802.3at lub 802.3af
- Ulepszony priorytet przesyłania danych dla protokołów automatyzacyjnych
- Komunikaty z priorytetem QoS (Quality of Service)
- Energy Efficient Ethernet zgodnie z IEEE 802.3az
- Szybkość transmisji 10/100/1000 Mb/s na wszystkich portach RJ45
- Wersje PROFINET z filtrem PTCP do niezawodnej komunikacji w sieciach PROFINET

Dane handlowe

Numer artykułu	1102077
Jednostka opakowania	1 Szt.
Minimalne zamówienie	1 Szt.
Klucz sprzedaży	DNN115
Klucz produktu	DNN115
GTIN	4055626961774
Waga jednej sztuki (z opakowaniem)	625 g
Waga jednej sztuki (bez opakowania)	457 g
Numer taryfy celnej	85176200
Kraj pochodzenia	TW

FL SWITCH 1001-4POE-GT - Industrial Ethernet Switch



1102077

<https://www.phoenixcontact.com/pl/produkty/1102077>

Dane techniczne

Wymiary

Szerokość	27 mm
Wysokość	130 mm
Głębokość	120 mm

Wskazówki

Informacje ogólne	Tryb pracy A PoE
Ograniczenie użycia	
Wskazówka dotycząca kompatybilności elektromagnetycznej	Kompatybilność elektromagnetyczna: produkt klasy A, patrz deklaracja producenta w zakładce Pobierz

Montaż

Rodzaj montażu	Montaż na szynie nośnej
----------------	-------------------------

Interfejsy

Ethernet

Rodzaj przyłącza	RJ45
Informacja na temat rodzaju przyłącza	Autonegocjacja i autokrosowanie
Szybkość transmisji	10/100/1000 Mb/s
Fizyka transmisji	Ethernet RJ45
Zasięg transmisji	100 m (pomiędzy nadajnikiem a odbiornikiem)
sygnalizacyjne diody LED	LNK/ACT, PoE

Ethernet (PoE)

Rodzaj przyłącza	RJ45
Szybkość transmisji	10/100/1000 Mb/s
Fizyka transmisji	Ethernet RJ45
Zasięg transmisji	100 m (pomiędzy nadajnikiem a odbiornikiem)
sygnalizacyjne diody LED	LNK/ACT, PoE
Liczba kanałów	5 (Porty RJ45)

Właściwości produktu

Typ produktu	Switch
Rodzina produktów	Unmanaged PoE Switches 1000
Konstrukcja	Stand-Alone
MTTF	52,4 Lata (Standard MIL-HDBK-217F, temperatura 25°C, cykl roboczy 100%)

Funkcje switcha

Funkcje podstawowe	Switch store and forward 10/100/1000 Mb/s, autonegocjacja, PoE wg IEEE 802.3at/802.3af, ramki jumbo do 9216 bajtów
Klasa zgodności PROFINET	Conformance-Class A

FL SWITCH 1001-4POE-GT - Industrial Ethernet Switch



1102077

<https://www.phoenixcontact.com/pl/produkty/1102077>

Tabela adresów MAC	4k
Wskaźniki stanu i diagnozowania	Diody LED: U_S (napięcie zasilania), połączenie/aktywność i PoE na każdy port Ethernet
Dalsze funkcje	Autonegotiation

Funkcje bezpieczeństwa

Funkcje podstawowe	Switch store and forward 10/100/1000 Mb/s, autonegotjacja, PoE wg IEEE 802.3at/802.3af, ramki jumbo do 9216 bajtów
--------------------	--

Parametry elektryczne

Zasilanie

Napięcie zasilania (DC)	24 V DC 48 V DC
Zakres napięcia zasilania	19 V DC ... 57 V DC
Przyłącze zasilania	za pośrednictwem złączy COMBICON, maks. przekrój przewodu 2,5 mm ²
Tętnienie resztkowe	3,6 V _{PP} (w dopuszczalnym zakresie napięć)
Pobór prądu maksymalny	7,95 A (maks. przy obciążeniu znamionowym)
Pobór prądu typowy	170 mA

Dane przyłączeniowe

Technika przyłączeniowa

Określenie przyłącza	zasilanie mocy
----------------------	----------------

zasilanie mocy

Rodzaj przyłącza	Przyłącze śrubowe
Przekrój przewodu sztywnego	0,2 mm ² ... 2,5 mm ²
Przekrój przewodu giętkiego	0,2 mm ² ... 2,5 mm ²
Przekrój przewodu AWG	24 ... 12

Warunki środowiskowe i żywotność

Warunki otoczenia

Stopień ochrony	IP20
Temperatura otoczenia (praca)	-10 °C ... 60 °C
Temperatura otoczenia (składowanie/transport)	-20 °C ... 85 °C
Wysokość	maks. 2000 m
Dopuszczalna wilgotność powietrza (praca)	5 % ... 95 % (bez kondensacji)
Dopuszczalna wilgotność powietrza (składowanie/transport)	5 % ... 95 % (bez kondensacji)
Wstrząsy (eksploatacja)	30g (EN 60068-2-27)
Drgania (praca)	według IEC 60068-2-6: 5g, 150 Hz
Ciśnienie powietrza (praca)	57 kPa ... 108 kPa do 2000 m n.p.m. (do 4850 m n.p.m.)
Ciśnienie powietrza (składowanie/transport)	57 kPa ... 108 kPa do 2000 m n.p.m. (do 4850 m n.p.m.)

Dopuszczenia

FL SWITCH 1001-4POE-GT - Industrial Ethernet Switch



1102077

<https://www.phoenixcontact.com/pl/produkty/1102077>

Zgodność/dopuszczenia

Zgodność	zgodność z CE
UL, USA / Kanada	UL 61010-1, UL 61010-2-201

Właściwości systemu

Funkcjonalność

Funkcje podstawowe	Switch store and forward 10/100/1000 Mb/s, autonegociacja, PoE wg IEEE 802.3at/802.3af, ramki jumbo do 9216 bajtów
--------------------	--

Sygnalizacja

Wskaźnik stanu	Diody LED: U_S (napięcie zasilania), połączenie/aktywność i PoE na każdy port Ethernet
----------------	--

FL SWITCH 1001-4POE-GT - Industrial Ethernet Switch



1102077

<https://www.phoenixcontact.com/pl/produkty/1102077>

Dopuszczenia

🔗 To download certificates, visit the product detail page: <https://www.phoenixcontact.com/pl/produkty/1102077>



UL Listed

ID dopuszczenia: FILE E 238705



cUL Listed

ID dopuszczenia: FILE E 238705

cULus Listed

FL SWITCH 1001-4POE-GT - Industrial Ethernet Switch



1102077

<https://www.phoenixcontact.com/pl/produkty/1102077>

Klasyfikacje

ECLASS

ECLASS-11.0	19170402
ECLASS-12.0	19170402
ECLASS-13.0	19170402

ETIM

ETIM 9.0	EC000734
----------	----------

UNSPSC

UNSPSC 21.0	43222600
-------------	----------

FL SWITCH 1001-4POE-GT - Industrial Ethernet Switch



1102077

<https://www.phoenixcontact.com/pl/produkty/1102077>

Environmental product compliance

REACH SVHC

Lead 7439-92-1

FL SWITCH 1001-4POE-GT - Industrial Ethernet Switch



1102077

<https://www.phoenixcontact.com/pl/produkty/1102077>

Akcesoria

QUINT4-PS/1AC/48DC/5 - Zasilacz

2904610

<https://www.phoenixcontact.com/pl/produkty/2904610>



Zasilacz QUINT POWER taktowany w obwodzie pierwotnym, do montażu na szynie nośnej z wybieralną charakterystyką wyjścia i technologią SFB (Selective Fuse Breaking), wejście: 1-fazowe, wyjście: 48 V DC / 5 A

QUINT4-PS/1AC/48DC/10 - Zasilacz

2904611

<https://www.phoenixcontact.com/pl/produkty/2904611>



Zasilacz QUINT POWER taktowany w obwodzie pierwotnym, do montażu na szynie nośnej z wybieralną charakterystyką wyjścia i technologią SFB (Selective Fuse Breaking), wejście: 1-fazowe, wyjście: 48 V DC / 10 A

FL SWITCH 1001-4POE-GT - Industrial Ethernet Switch



1102077

<https://www.phoenixcontact.com/pl/produkty/1102077>

TRIO-PS-2G/1AC/48DC/5 - Zasilacz

2903159

<https://www.phoenixcontact.com/pl/produkty/2903159>



Zasilacz TRIO taktowany w obwodzie pierwotnym do montażu na szynie DIN, wejście 1-fazowe, wyjście 48 V DC/5 A, funkcja dynamicznej rezerwy mocy, szybkie podłączanie przewodów sztywnych i elastycznych z tulejką kablową bez użycia narzędzi

TRIO-PS-2G/1AC/48DC/10 - Zasilacz

2903160

<https://www.phoenixcontact.com/pl/produkty/2903160>



Zasilacz TRIO POWER taktowany w obwodzie pierwotnym z przyłączami Push-in do montażu na szynie nośnej, wejście: 1-fazowe, wyjście: 48 V DC / 10 A

FL SWITCH 1001-4POE-GT - Industrial Ethernet Switch



1102077

<https://www.phoenixcontact.com/pl/produkty/1102077>

UNO-PS/1AC/24DC/150W - Zasilacz

2904376

<https://www.phoenixcontact.com/pl/produkty/2904376>



Zasilacz UNO taktowany w obwodzie pierwotnym do montażu na szynie nośnej, wejście: 1-fazowe, wyjście: 24 V DC/150 W

UNO-PS/1AC/24DC/240W - Zasilacz

2904372

<https://www.phoenixcontact.com/pl/produkty/2904372>



W przypadku nowych instalacji użyć artykułu: 1096432.
Zasilacz UNO taktowany z kluczkowaniem w obwodzie pierwotnym do montażu na szynie DIN, wejście: 1-fazowe, wyjście: 24 V DC/240 W

FL SWITCH 1001-4POE-GT - Industrial Ethernet Switch



1102077

<https://www.phoenixcontact.com/pl/produkty/1102077>

UNO2-PS/1AC/48DC/240W - Zasilacz

1110155

<https://www.phoenixcontact.com/pl/produkty/1110155>



Zasilacze taktowane w obwodzie pierwotnym, UNO POWER, Przyłącze śrubowe, Montaż na szynie montażowej, wejście: 1-fazowy, wyjście: 48 V DC / 5 A, regulacja w zakresie 42 V DC ... 56 V DC

FL PD 1001 T GT - Moduł Ethernet

2891042

<https://www.phoenixcontact.com/pl/produkty/2891042>



Splitter Power-over-Ethernet (PD) z rodziny produktów Factoryline do oddzielania energii i danych zgodnie z IEEE 802.3af i at, brak konieczności konfiguracji, możliwość działania z sieciami 10, 100, 1000 Mb/s, napięcie wyjściowe 24 V DC

FL SWITCH 1001-4POE-GT - Industrial Ethernet Switch



1102077

<https://www.phoenixcontact.com/pl/produkty/1102077>

DT-LAN-CAT.6+ - Ogranicznik przepięć

2881007

<https://www.phoenixcontact.com/pl/produkty/2881007>



Układ ochrony przepięciowej wg klasy E_A (CAT6_A), do Gigabit-Ethernet (do 10 Gb/s), Token Ring, FDDI/CDDI, ISDN, DS1. Odpowiedni do Power over Ethernet (PoE++ / 4PPoE) „Mode A” i „Mode B”. Wtyk pośredni RJ45 z oddzielnym przewodem uziemiającym i stopą do uziemienia dla szyny nośnej NS 35.

FL CAT5 PATCH 0,5 - Kabel krosowe

2832263

<https://www.phoenixcontact.com/pl/produkty/2832263>



Kabel połączeniowy, CAT5, gotowy, 0,5 m

FL SWITCH 1001-4POE-GT - Industrial Ethernet Switch



1102077

<https://www.phoenixcontact.com/pl/produkty/1102077>

FL CAT5 PATCH 1,0 - Kabel krosowe

2832276

<https://www.phoenixcontact.com/pl/produkty/2832276>

Kabel połączeniowy, CAT5, gotowy, 1 m



FL CAT5 PATCH 2,0 - Kabel krosowe

2832289

<https://www.phoenixcontact.com/pl/produkty/2832289>

Kabel połączeniowy, CAT5, gotowy, 2 m



FL SWITCH 1001-4POE-GT - Industrial Ethernet Switch



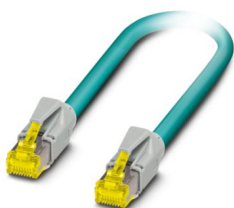
1102077

<https://www.phoenixcontact.com/pl/produkty/1102077>

NBC-R4AC-R4AC-IE8A/.../... - Kabel krosowe

1411854

<https://www.phoenixcontact.com/pl/produkty/1411854>

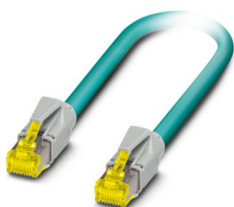


Kabel krosowe, stopień ochrony: IP20, liczba biegunów: 8, 10 Gb/s, CAT6_A,
wyprowadzenie kabla: proste, Ethernet

NBC-R4AC/10G-R4AC/10G-94F/2,0 - Kabel krosowe

1408360

<https://www.phoenixcontact.com/pl/produkty/1408360>



Kabel krosowy, CAT6_A, 4-parowy, ekranowany, do połączeń niekrzyżowych
(Line), obustronnie konfekcjonowany ze złączami wtykowymi RJ45/IP20,
materiał płaszczka zewnętrznego: PUR, długość: 2,0 m

FL SWITCH 1001-4POE-GT - Industrial Ethernet Switch



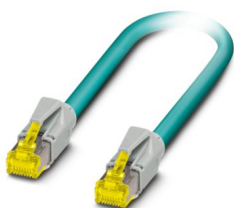
1102077

<https://www.phoenixcontact.com/pl/produkty/1102077>

NBC-R4AC/10G-R4AC/10G-94F/3,0 - Kabel krosowe

1408365

<https://www.phoenixcontact.com/pl/produkty/1408365>



Kabel krosowy, CAT6_A, 4-parowy, ekranowany, do połączeń niekrzyżowych (Line), obustronnie konfekcjonowany ze złączami wtykowymi RJ45/IP20, materiał płaszczka zewnętrznego: PUR, długość: 3,0 m

FL DIN RA - Adapter szyny nośnej

2891053

<https://www.phoenixcontact.com/pl/produkty/2891053>



FL DIN RA jest montowany na 19-calowym standardowym stelażu (EIA-310-D, IEC 60297-3-100), aby środki pracy montowane na szynach nośnych DIN można było zamontować w stojaku.

FL SWITCH 1001-4POE-GT - Industrial Ethernet Switch



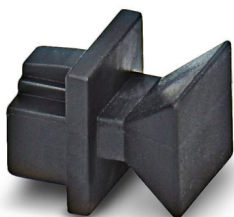
1102077

<https://www.phoenixcontact.com/pl/produkty/1102077>

FL RJ45 PROTECT CAP - Zabezpieczenie przeciwpyłowe

2832991

<https://www.phoenixcontact.com/pl/produkty/2832991>

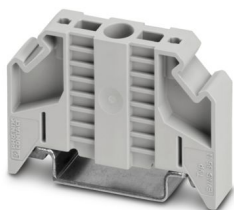


Pokrywa przeciwpyłowa dla gniazda RJ45

E/NS 35 N - Trzymacz końcowy

0800886

<https://www.phoenixcontact.com/pl/produkty/0800886>



Trzymacz końcowy, szerokość: 9,5 mm, kolor: szary

Phoenix Contact 2024 © - Wszelkie prawa zastrzeżone
<https://www.phoenixcontact.com>

PHOENIX CONTACT Sp. z o.o.
ul. Bierutowska 57-59, Budynek nr 3/A
51-317 Wrocław
71/ 39 80 410
pxcpl@phoenixcontact.pl