

FL SWITCH 4000T-8POE-2SFP - Industrial Ethernet Switch



1026923

<https://www.phoenixcontact.com/pl/produkty/1026923>

Dane zawarte w tym dokumencie PDF zostały wygenerowane z naszego katalogu online. Kompletnie dane znajdują się w dokumentacji użytkownika. Obowiązują ogólne warunki użytkowania dla materiałów pobieranych.



Managed PoE Switches 4000, 2 Porty SFP 100/1000 MBit/s, 8 Porty RJ45 10/100 MBit/s

Opis produktu

Przemysłowe switchy Ethernetowe typu switch zarządzalny PoE typu FL SWITCH 4000 są wyposażone w złącza Gigabit o dużej szybkości transmisji danych w sieci, aby sprostać potrzebom nawet najbardziej wymagających zastosowań. Kompleksowe zabezpieczenia do kontroli dostępu przez użytkowników i urządzenia, kompletna redundancja IEEE oraz rozszerzona redundancja pierścieniowa z czasem regeneracji 15 ms optymalizują dyspozycyjność sieci. Sterownik PoE jest optymalizowany przez funkcje diagnozy, watchdog i harmonogramowania PoE. Kompleksowa kombinacja przyłączy 10/100 Mb/s i światłowodowych przyłączy Gigabit zapewnia wysoką wydajność oraz redukcję kosztów instalacji.

Korzyści

- RSTP
- MSTP
- Client DHCP
- VLAN
- Duży zakres temperatury pracy -40° ... +75°C
- Redundancyjne napięcie zasilania
- Osiem portów 10/100 Mbps-RJ45 do przyłączy urządzeń oraz dwa interfejsy światłowodowe ze złączem LC oparte na SFP do głównych przewodów sieciowych.
- Temperatura otoczenia -40 °C ... 75 °C
- Web based Management, SNMP
- Bezpieczne zarządzanie oparte na SNMP i WWW
- Rozległa diagnoza poprzez sieć Web z konfiguralnymi stykami LED i zdalnych alarmów.
- Jedyna w swoim rodzaju funkcja porządkująca, ukrywa nieużywane strony konfiguracyjne, redukuje złożoność jak i czasy konserwacji i uruchamiania

Dane handlowe

Numer artykułu	1026923
Jednostka opakowania	1 Szt.
Minimalne zamówienie	1 Szt.
Klucz sprzedaży	DNN125
Klucz produktu	DNN125
Strona katalogu	Strona 319 (C-6-2019)
GTIN	4055626519555

FL SWITCH 4000T-8POE-2SFP - Industrial Ethernet Switch



1026923

<https://www.phoenixcontact.com/pl/produkty/1026923>

Waga jednej sztuki (z opakowaniem)	1 948 g
Waga jednej sztuki (bez opakowania)	1 612 g
Numer taryfy celnej	85176200
Kraj pochodzenia	TW

FL SWITCH 4000T-8POE-2SFP - Industrial Ethernet Switch



1026923

<https://www.phoenixcontact.com/pl/produkty/1026923>

Dane techniczne

Wymiary

Szerokość	75 mm
Wysokość	170 mm
Głębokość	152 mm

Wskazówki

Informacje ogólne	Przeznaczony do współpracy z wszystkimi zasilaczami 48 V DC QUINT i TRIO.
Informacje ogólne	Tryb pracy A lub B PoE

Ograniczenie użycia

Wskazówka dotycząca kompatybilności elektromagnetycznej	Kompatybilność elektromagnetyczna: produkt klasy A, patrz deklaracja producenta w zakładce Pobierz
---	--

Dane materiału

Materiał obudowy	Aluminium
------------------	-----------

Montaż

Rodzaj montażu	Montaż na szynie nośnej
----------------	-------------------------

Interfejsy

Ethernet (SFP)

Rodzaj przyłącza	SFP
Szybkość transmisji	100/1000 MBit/s (pełny duplex)
Fizyka transmisji	Zależny od modułu SFP
Zasięg transmisji	do 80 km (odpowiednio do stosowanych włókien/modułu SFP)
sygnalizacyjne diody LED	Odbiór danych, stan łącza
Liczba kanałów	2 (Porty SFP)

Ethernet (PoE)

Rodzaj przyłącza	RJ45
Informacja na temat rodzaju przyłącza	Autonegociacja i autokrosowanie
Szybkość transmisji	10/100 MBit/s
Fizyka transmisji	Ethernet za pomocą skrętki dwużyłowej i wtyków RJ45
Zasięg transmisji	100 m
Liczba kanałów	8 (Porty RJ45)

Właściwości produktu

Typ produktu	Switch
Rodzina produktów	Managed PoE Switches 4000
Konstrukcja	Blokowa konstrukcja
MTTF	19,2 Lata (Standard MIL-HDBK-217F, temperatura 25°C, cykl roboczy 100%)

FL SWITCH 400T-8POE-2SFP - Industrial Ethernet Switch



1026923

<https://www.phoenixcontact.com/pl/produkty/1026923>

Funkcje switcha

Funkcje diagnostyczne	RMON History
	LLDP (Link Layer Discovery Protocol)
	SNMP-Traps
	N:1-Portmirroring
Funkcje podstawowe	Switch store and forward, topologia rozszerzonego pierścienia, redundancja IEEE, IGMP snooping, port trunking, VLAN, port i IEEE 802.1x bezpieczeństwo, SNMPv3 i HTTPS, SNTP, dostosowanie sieci do poszczególnych użytkowników, konta użytkowników, Modbus/TCP, PoE wg IEEE 802.3at/af
Funkcje filtracji	Quality of Service (8 i 64 klas priorytetu)
	Priorytetyzacja portu
	VLAN (do 64 sieci VLAN)
	IGMP Snooping (256 grup)
	IGMP Query
Parametryzowanie IP	DHCP-Client
	BootP
Zarząd	Zarządzanie oparte na sieci WWW (HTTP/HTTPS)
	SNMPv1/v2/v3
Redundacyjne	ERR (Rozszerzona redundancja pierścieniowa (15 ms))
	RSTP (Rapid Spanning Tree Protocol)
	MSTP (Multiple Spanning Tree Protocol)
Wskaźniki stanu i diagnozowania	Diody LED: U_{S1} , U_{S2} (redundancyjne napięcie zasilające), alarm (zestępek alarmowy), Link/Activity i PoE na każdy port Ethernet
Dalsze funkcje	Transmisja MMS & GOOSE (IEC 61850-8-1)
Synchronizacja czasowa	SNTP (Simple Network Time Protocol)

Funkcje bezpieczeństwa

Funkcje podstawowe	Switch store and forward, topologia rozszerzonego pierścienia, redundancja IEEE, IGMP snooping, port trunking, VLAN, port i IEEE 802.1x bezpieczeństwo, SNMPv3 i HTTPS, SNTP, dostosowanie sieci do poszczególnych użytkowników, konta użytkowników, Modbus/TCP, PoE wg IEEE 802.3at/af
--------------------	---

Parametry elektryczne

Diagnostyka lokalna	US1, US2 Napięcie zasilania LED zielona
	LNK/ACT status połączenia/transmisja danych LED zielona
	PoE Rozpoznanie Poe Dioda LED pomarańczowa
	Alarm Zanik zasilania przy US1 lub US2/przerwanie połączenia
Środek transmisyjny	Miedź
	Światłowód

Zasilanie

Napięcie zasilania (DC)	55 V DC (redundantny)
Zakres napięcia zasilania	52 V DC ... 57 V DC (> 52 V DC dla PoE+ lub zalecane wyjście 60 W)
udar przy załączeniu	40 A (52 V DC przez 3140 μ s)

FL SWITCH 400T-8POE-2SFP - Industrial Ethernet Switch



1026923

<https://www.phoenixcontact.com/pl/produkty/1026923>

Tętnienie resztkowe	3,6 V _{PP} (w dopuszczalnym zakresie napięć)
Pobór prądu maksymalny	3,9 A (maks. przy obciążeniu znamionowym)
Pobór prądu typowy	205 mA (U _S = 55 V DC)

Dane przyłączeniowe

Technika przyłączeniowa

Określenie przyłącza	zasilanie mocy
wtykowe	tak

zasilanie mocy

Rodzaj przyłącza	Przyłącze śrubowe
Przekrój przewodu sztywnego	0,2 mm ² ... 2,5 mm ²
Przekrój przewodu giętkiego	0,2 mm ² ... 2,5 mm ²
Przekrój przewodu AWG	24 ... 12
Długość usuwanej izolacji	7 mm

Warunki środowiskowe i żywotność

Warunki otoczenia

Stopień ochrony	IP30
Temperatura otoczenia (praca)	-40 °C ... 75 °C
Temperatura otoczenia (składowanie/transport)	-40 °C ... 85 °C
Wysokość	2000 m (n.p.m.)
Dopuszczalna wilgotność powietrza (praca)	5 % ... 95 % (bez kondensacji)
Dopuszczalna wilgotność powietrza (składowanie/transport)	5 % ... 95 % (bez kondensacji)
Ciśnienie powietrza (praca)	57 kPa ... 108 kPa (do 4850 m n.p.m.)
Ciśnienie powietrza (składowanie/transport)	57 kPa ... 108 kPa (do 4850 m n.p.m.)

Normy i przepisy

Normy/przepisy	EN 50121 (do zastosowań w kolejnictwie)
----------------	---

Dopuszczenia

Zgodność/dopuszczenia

Zgodność	zgodność z CE
----------	---------------

Dane dotyczące kompatybilności elektromagnetycznej

Zgodność z wytycznymi EMV	IEC 61000-6-2 IEC 61000-4-2 (Odporność na wyładowania elektrostatyczne) Kryterium B
	IEC 61000-4-3 (Odporność na pole elektromagnetyczne o częstotliwości radiowej) Kryterium A
	IEC 61000-4-4 (Odporność na szybkie stany przejściowe) Kryterium A
	IEC 61000-4-5 (Odporność na udary) Kryterium B
	IEC 61000-4-6 (Odporność na zaburzenia przewodzone) Kryterium A
	IEC 61000-4-8 (Odporność na zakłócenia powodowane przez

FL SWITCH 4000T-8POE-2SFP - Industrial Ethernet Switch



1026923

<https://www.phoenixcontact.com/pl/produkty/1026923>

	pola magnetyczne) Kryterium A
	EN 55022 (Emisja zakłóceń) Kryterium A
Odporność na zakłócenia	EN 61000-6-2:2005
Kompatybilność elektromagnetyczna	Zgodność z Dyrektywą EMC 2004/108/EWG
Emisja zakłóceń	EN 61000-6-4

Właściwości systemu

Funkcjonalność

Funkcje podstawowe	Switch store and forward, topologia rozszerzonego pierścienia, redundancja IEEE, IGMP snooping, port trunking, VLAN, port i IEEE 802.1x bezpieczeństwo, SNMPv3 i HTTPS, SNTP, dostosowanie sieci do poszczególnych użytkowników, konta użytkowników, Modbus/TCP, PoE wg IEEE 802.3at/af
--------------------	---

Sygnalizacja

Wskaźnik stanu	Diody LED: U_{S1} , U_{S2} (redundancyjne napięcie zasilające), alarm (zestyk alarmowy), Link/Activity i PoE na każdy port Ethernet
----------------	---

FL SWITCH 4000T-8POE-2SFP - Industrial Ethernet Switch



1026923

<https://www.phoenixcontact.com/pl/produkty/1026923>

Dopuszczenia

🔗 To download certificates, visit the product detail page: <https://www.phoenixcontact.com/pl/produkty/1026923>



EAC

ID dopuszczenia: RU*-DE.*.B.00741/19



UL Listed

ID dopuszczenia: FILE E 238705



cUL Listed

ID dopuszczenia: FILE E 238705

UAE-RoHS

ID dopuszczenia: 23-09-84494

cULus Listed

FL SWITCH 4000T-8POE-2SFP - Industrial Ethernet Switch



1026923

<https://www.phoenixcontact.com/pl/produkty/1026923>

Klasyfikacje

ECLASS

ECLASS-11.0	19170401
ECLASS-12.0	19170401
ECLASS-13.0	19170401

ETIM

ETIM 9.0	EC000734
----------	----------

UNSPSC

UNSPSC 21.0	43222600
-------------	----------

FL SWITCH 4000T-8POE-2SFP - Industrial Ethernet Switch



1026923

<https://www.phoenixcontact.com/pl/produkty/1026923>

Environmental product compliance

REACH SVHC	Lead 7439-92-1
China RoHS	Okres dla użytkowania zgodnego z przeznaczeniem (EFUP): 10 lat; Informacje na temat substancji niebezpiecznych można znaleźć w deklaracji producenta w zakładce „Do pobrania”

FL SWITCH 4000T-8POE-2SFP - Industrial Ethernet Switch



1026923

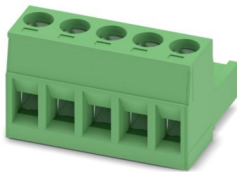
<https://www.phoenixcontact.com/pl/produkty/1026923>

Akcesoria

MSTB 2,5/ 5-ST - Złącze do PCB

1754504

<https://www.phoenixcontact.com/pl/produkty/1754504>



Złącze do PCB, przekrój znamionowy: 2,5 mm², kolor: zielony, prąd znamionowy: 12 A, napięcie znamionowe (III/2): 320 V, powierzchnia styku: cynowy, sposób połączenia styku: Gniazdo, liczba potencjałów: 5, liczba rzędów: 1, liczba biegunów: 5, ilość przyłączy: 5, rodzina produktów: MSTB 2,5/..-ST, raster: 5 mm, rodzaj przyłącza: Zacisk śrubowy z tuleją zaciskową, kształt gniazda śruby: L Nacięcie wzdłużne, kierunek przyłączania przewód/płytką: 0 °, zaczepek: - Zaczepek, system wtyków: COMBICON MSTB 2,5, blokada: bez, rodzaj mocowania: bez, rodzaj opakowania: zapakowany w karton

QUINT4-PS/1AC/48DC/5 - Zasilacz

2904610

<https://www.phoenixcontact.com/pl/produkty/2904610>



Zasilacz QUINT POWER taktowany w obwodzie pierwotnym, do montażu na szynie nośnej z wybieralną charakterystyką wyjścia i technologią SFB (Selective Fuse Breaking), wejście: 1-fazowe, wyjście: 48 V DC / 5 A

FL SWITCH 400T-8POE-2SFP - Industrial Ethernet Switch



1026923

<https://www.phoenixcontact.com/pl/produkty/1026923>

QUINT4-PS/1AC/48DC/10 - Zasilacz

2904611

<https://www.phoenixcontact.com/pl/produkty/2904611>



Zasilacz QUINT POWER taktowany w obwodzie pierwotnym, do montażu na szynie nośnej z wybieralną charakterystyką wyjścia i technologią SFB (Selective Fuse Breaking), wejście: 1-fazowe, wyjście: 48 V DC / 10 A

TRIO-PS-2G/1AC/48DC/5 - Zasilacz

2903159

<https://www.phoenixcontact.com/pl/produkty/2903159>



Zasilacz TRIO taktowany w obwodzie pierwotnym do montażu na szynie DIN, wejście 1-fazowe, wyjście 48 V DC/5 A, funkcja dynamicznej rezerwy mocy, szybkie podłączanie przewodów sztywnych i elastycznych z tulejką kablową bez użycia narzędzi

FL SWITCH 400T-8POE-2SFP - Industrial Ethernet Switch



1026923

<https://www.phoenixcontact.com/pl/produkty/1026923>

TRIO-PS-2G/1AC/48DC/10 - Zasilacz

2903160

<https://www.phoenixcontact.com/pl/produkty/2903160>



Zasilacz TRIO POWER taktowany w obwodzie pierwotnym z przyłączami Push-in do montażu na szynie nośnej, wejście: 1-fazowe, wyjście: 48 V DC / 10 A

UNO2-PS/1AC/48DC/240W - Zasilacz

1110155

<https://www.phoenixcontact.com/pl/produkty/1110155>



Zasilacze taktowane w obwodzie pierwotnym, UNO POWER, Przyłącze śrubowe, Montaż na szynie montażowej, wejście: 1-fazowy, wyjście: 48 V DC / 5 A, regulacja w zakresie 42 V DC ... 56 V DC

FL SWITCH 4000T-8POE-2SFP - Industrial Ethernet Switch



1026923

<https://www.phoenixcontact.com/pl/produkty/1026923>

FL PD 1001 T GT - Moduł Ethernet

2891042

<https://www.phoenixcontact.com/pl/produkty/2891042>



Splitter Power-over-Ethernet (PD) z rodziny produktów Factoryline do oddzielania energii i danych zgodnie z IEEE 802.3af i at, brak konieczności konfiguracji, możliwość działania z sieciami 10, 100, 1000 Mb/s, napięcie wyjściowe 24 V DC

DT-LAN-CAT.6+ - Ogranicznik przepięć

2881007

<https://www.phoenixcontact.com/pl/produkty/2881007>



Układ ochrony przepięciowej wg klasy E_A (CAT6_A), do Gigabit-Ethernet (do 10 Gb/s), Token Ring, FDDI/CDDI, ISDN, DS1. Odpowiedni do Power over Ethernet (PoE++ / 4PPoE) „Mode A” i „Mode B”. Wtyk pośredni RJ45 z oddzielnym przewodem uziemiającym i stopą do uziemienia dla szyny nośnej NS 35.

FL SWITCH 4000T-8POE-2SFP - Industrial Ethernet Switch



1026923

<https://www.phoenixcontact.com/pl/produkty/1026923>

FL SEC PAC 4TX - Zabezpieczenie Port Guard

2832865

<https://www.phoenixcontact.com/pl/produkty/2832865>

Elementy zabezpieczające Layer1 Security dla 4 przyłączy sieciowych RJ45 do stosowania w panelach krosowniczych i skrzynkach rozdzielczych



FL DIN RA - Adapter szyny nośnej

2891053

<https://www.phoenixcontact.com/pl/produkty/2891053>

FL DIN RA jest montowany na 19-calowym standardowym stelażu (EIA-310-D, IEC 60297-3-100), aby środki pracy montowane na szynach nośnych DIN można było zamontować w stojaku.



FL SWITCH 4000T-8POE-2SFP - Industrial Ethernet Switch



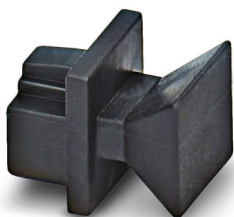
1026923

<https://www.phoenixcontact.com/pl/produkty/1026923>

FL RJ45 PROTECT CAP - Zabezpieczenie przeciwpyłowe

2832991

<https://www.phoenixcontact.com/pl/produkty/2832991>

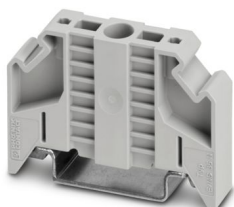


Pokrywa przeciwpyłowa dla gniazda RJ45

E/NS 35 N - Trzymacz końcowy

0800886

<https://www.phoenixcontact.com/pl/produkty/0800886>



Trzymacz końcowy, szerokość: 9,5 mm, kolor: szary

FL SWITCH 4000T-8POE-2SFP - Industrial Ethernet Switch



1026923

<https://www.phoenixcontact.com/pl/produkty/1026923>

FL SFP FX - Moduł medialny

2891081

<https://www.phoenixcontact.com/pl/produkty/2891081>



Moduł wtykowy o wąskim typie obudowy zapewnia interfejs światłowodowy o prędkości przesyłu wynoszącej 100 MBit/s przy długości fali 1310 nm (długa).

FL SFP FX SM - Moduł medialny

2891082

<https://www.phoenixcontact.com/pl/produkty/2891082>



Moduł wtykowy o wąskim typie obudowy zapewnia interfejs światłowodowy o prędkości przesyłu wynoszącej 100 MBit/s przy długości fali 1310 nm (długa).

FL SWITCH 4000T-8POE-2SFP - Industrial Ethernet Switch



1026923

<https://www.phoenixcontact.com/pl/produkty/1026923>

FL SFP SX - Moduł medialny

2891754

<https://www.phoenixcontact.com/pl/produkty/2891754>



Gigabitowy moduł SFP do transmisji danych na odległość do 1 km o długości fali 850 nm.

FL SFP SX2 - Moduł medialny

2702397

<https://www.phoenixcontact.com/pl/produkty/2702397>



Gigabitowy moduł SFP do transmisji danych na odległość do 2 km o długości fali 1310 nm.

FL SWITCH 4000T-8POE-2SFP - Industrial Ethernet Switch



1026923

<https://www.phoenixcontact.com/pl/produkty/1026923>

FL SFP LX10-B - Moduł medialny

1025401

<https://www.phoenixcontact.com/pl/produkty/1025401>



Gigabitowy moduł SFP do transmisji danych na odległość do 10 km o długości fali 1310 nm.

FL SFP LX - Moduł medialny

2891767

<https://www.phoenixcontact.com/pl/produkty/2891767>



Gigabitowy moduł SFP do transmisji danych na odległość do 30 km o długości fali 1310 nm.

FL SWITCH 4000T-8POE-2SFP - Industrial Ethernet Switch



1026923

<https://www.phoenixcontact.com/pl/produkty/1026923>

FL SFP LH - Moduł medialny

2989912

<https://www.phoenixcontact.com/pl/produkty/2989912>



Gigabitowy moduł SFP do transmisji danych na odległość do 80 km o długości fali 1550 nm.

FL SFP WDM10-SET - Moduł medialny

2702442

<https://www.phoenixcontact.com/pl/produkty/2702442>



Gigabitowy zestaw WDM SFP do transmisji danych na odległość do 10 km jednym światłowodem o długości fali 1310/1550 nm.

FL SWITCH 4000T-8POE-2SFP - Industrial Ethernet Switch



1026923

<https://www.phoenixcontact.com/pl/produkty/1026923>

FL SFP FE WDM20-SET - Moduł medialny

2702439

<https://www.phoenixcontact.com/pl/produkty/2702439>

Zestaw WDM SFP FastEthernet do transmisji danych na odległość do 20 km jednym światłowodem o długości fali 1310/1550 nm.



FL SFP GT - Moduł medialny

2989420

<https://www.phoenixcontact.com/pl/produkty/2989420>

Gigabitowy moduł SFP do transmisji na odległość do 100 m.



FL SWITCH 4000T-8POE-2SFP - Industrial Ethernet Switch



1026923

<https://www.phoenixcontact.com/pl/produkty/1026923>

FL CAT5 PATCH 0,5 - Kabel krosowe

2832263

<https://www.phoenixcontact.com/pl/produkty/2832263>

Kabel połączeniowy, CAT5, gotowy, 0,5 m



FL CAT5 PATCH 1,0 - Kabel krosowe

2832276

<https://www.phoenixcontact.com/pl/produkty/2832276>

Kabel połączeniowy, CAT5, gotowy, 1 m



FL SWITCH 4000T-8POE-2SFP - Industrial Ethernet Switch



1026923

<https://www.phoenixcontact.com/pl/produkty/1026923>

FL CAT5 PATCH 2,0 - Kabel krosowe

2832289

<https://www.phoenixcontact.com/pl/produkty/2832289>

Kabel połączeniowy, CAT5, gotowy, 2 m

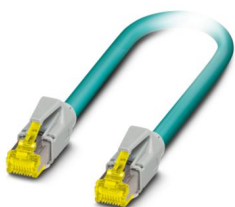


NBC-R4AC-R4AC-IE8A/.../... - Kabel krosowe

1411854

<https://www.phoenixcontact.com/pl/produkty/1411854>

Kabel krosowe, stopień ochrony: IP20, liczba biegunów: 8, 10 Gb/s, CAT6_A,
wyprowadzenie kabla: proste, Ethernet



FL SWITCH 4000T-8POE-2SFP - Industrial Ethernet Switch



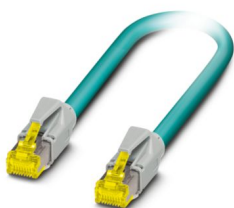
1026923

<https://www.phoenixcontact.com/pl/produkty/1026923>

NBC-R4AC/10G-R4AC/10G-94F/2,0 - Kabel krosowe

1408360

<https://www.phoenixcontact.com/pl/produkty/1408360>

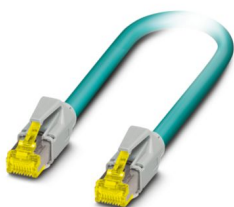


Kabel krosowy, CAT6_A, 4-parowy, ekranowany, do połączeń niekrzyżowych (Line), obustronnie konfekcjonowany ze złączami wtykowymi RJ45/IP20, materiał płaszczka zewnętrznego: PUR, długość: 2,0 m

NBC-R4AC/10G-R4AC/10G-94F/3,0 - Kabel krosowe

1408365

<https://www.phoenixcontact.com/pl/produkty/1408365>



Kabel krosowy, CAT6_A, 4-parowy, ekranowany, do połączeń niekrzyżowych (Line), obustronnie konfekcjonowany ze złączami wtykowymi RJ45/IP20, materiał płaszczka zewnętrznego: PUR, długość: 3,0 m

FL SWITCH 4000T-8POE-2SFP - Industrial Ethernet Switch



1026923

<https://www.phoenixcontact.com/pl/produkty/1026923>

NBC-R4AC/1,0-93B/R4AC - Kabel krosowe

1408968

<https://www.phoenixcontact.com/pl/produkty/1408968>



Kabel krosowe, stopień ochrony: IP20, długość kabla: 1 m, liczba biegunów: 4, 100 Mbit/s, CAT5, materiał: PA 6.6, PROFINET

NBC-R4AC/2,0-93B/R4AC - Kabel krosowe

1408969

<https://www.phoenixcontact.com/pl/produkty/1408969>



Kabel krosowe, stopień ochrony: IP20, długość kabla: 2 m, liczba biegunów: 4, 100 Mbit/s, CAT5, materiał: PA 6.6, PROFINET

FL SWITCH 4000T-8POE-2SFP - Industrial Ethernet Switch



1026923

<https://www.phoenixcontact.com/pl/produkty/1026923>

NBC-R4AC/5,0-93B/R4AC - Kabel krosowe

1408970

<https://www.phoenixcontact.com/pl/produkty/1408970>



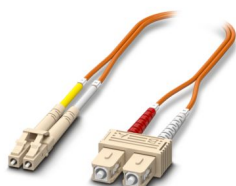
Kabel krosowe, stopień ochrony: IP20, długość kabla: 5 m, liczba biegunów: 4, 100 Mbit/s, CAT5, materiał: PA 6.6, PROFINET

FOC-LC:PA-SC:PA-OM2:D01/1 - Światłowodowy kabel połączeniowy

1115607

<https://www.phoenixcontact.com/pl/produkty/1115607>

Mostek OM2 Duplex, wielomodowy, LC-SC, szlif UPC, długość 1 m



FL SWITCH 4000T-8POE-2SFP - Industrial Ethernet Switch



1026923

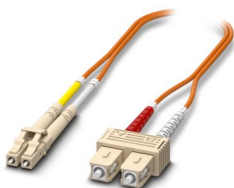
<https://www.phoenixcontact.com/pl/produkty/1026923>

FOC-LC:PA-SC:PA-OM2:D01/2 - Światłowodowy kabel połączeniowy

1115605

<https://www.phoenixcontact.com/pl/produkty/1115605>

Mostek OM2 Duplex, wielomodowy, LC-SC, szlif UPC, długość 2 m

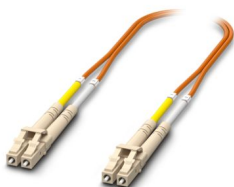


FOC-LC:PA-LC:PA-OM2:D01/1 - Światłowodowy kabel połączeniowy

1115633

<https://www.phoenixcontact.com/pl/produkty/1115633>

Zworka OM2 Duplex, wielomodowa, LC-LC, szlif UPC, długość 1 m



FL SWITCH 4000T-8POE-2SFP - Industrial Ethernet Switch



1026923

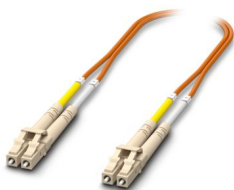
<https://www.phoenixcontact.com/pl/produkty/1026923>

FOC-LC:PA-LC:PA-OM2:D01/2 - Światłowodowy kabel połączeniowy

1115634

<https://www.phoenixcontact.com/pl/produkty/1115634>

Zworka OM2 Duplex, wielomodowa, LC-LC, szlif UPC, długość 2 m

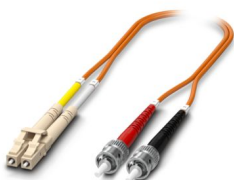


FOC-LC:PA-ST:PA-OM2:D01/1 - Światłowód

1115588

<https://www.phoenixcontact.com/pl/produkty/1115588>

Zworka OM2 Duplex, wielomodowa, LC-ST, szlif UPC, długość 1 m



FL SWITCH 4000T-8POE-2SFP - Industrial Ethernet Switch



1026923

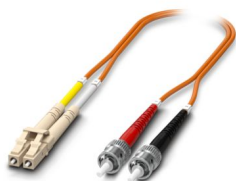
<https://www.phoenixcontact.com/pl/produkty/1026923>

FOC-LC:PA-ST:PA-OM2:D01/2 - Światłowód

1115587

<https://www.phoenixcontact.com/pl/produkty/1115587>

Zworka OM2 Duplex, wielomodowa, LC-ST, szlif UPC, długość 2 m

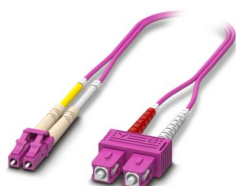


FOC-LC:PA-SC:PA-OM4:D01/1 - Światłowodowy kabel połączeniowy

1115601

<https://www.phoenixcontact.com/pl/produkty/1115601>

Zworka OM4 Duplex, wielomodowa, LC-SC, szlif UPC, długość 1 m



FL SWITCH 4000T-8POE-2SFP - Industrial Ethernet Switch



1026923

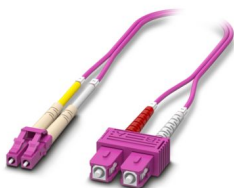
<https://www.phoenixcontact.com/pl/produkty/1026923>

FOC-LC:PA-SC:PA-OM4:D01/2 - Światłowodowy kabel połączeniowy

1115600

<https://www.phoenixcontact.com/pl/produkty/1115600>

Zworka OM4 Duplex, wielomodowa, LC-SC, szlif UPC, długość 2 m

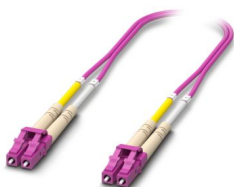


FOC-LC:PA-LC:PA-OM4:D01/1 - Światłowodowy kabel połączeniowy

1115625

<https://www.phoenixcontact.com/pl/produkty/1115625>

Zworka OM4 Duplex, wielomodowa, LC-LC, szlif UPC, długość 1 m



FL SWITCH 4000T-8POE-2SFP - Industrial Ethernet Switch



1026923

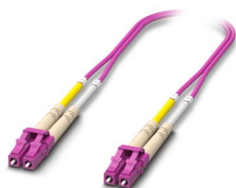
<https://www.phoenixcontact.com/pl/produkty/1026923>

FOC-LC:PA-LC:PA-OM4:D01/2 - Światłowodowy kabel połączeniowy

1115624

<https://www.phoenixcontact.com/pl/produkty/1115624>

Zworka OM4 Duplex, wielomodowa, LC-LC, szlif UPC, długość 2 m

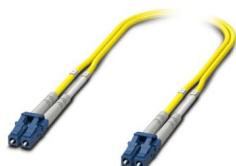


FOC-LC:PA-LC:PA-OS2:D01/1 - Światłowodowy kabel połączeniowy

1115636

<https://www.phoenixcontact.com/pl/produkty/1115636>

Zworka OS2 Duplex, jednomodowa, LC-LC, szlif UPC, długość 1 m



FL SWITCH 4000T-8POE-2SFP - Industrial Ethernet Switch



1026923

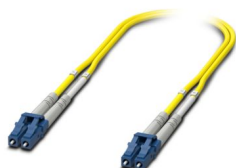
<https://www.phoenixcontact.com/pl/produkty/1026923>

FOC-LC:PA-LC:PA-OS2:D01/2 - Światłowodowy kabel połączeniowy

1115629

<https://www.phoenixcontact.com/pl/produkty/1115629>

Zworka OS2 Duplex, jednomodowa, LC-LC, szlif UPC, długość 2 m



FOC-LC:PA-ST:PA-OS2:D01/1 - Światłowodowy kabel połączeniowy

1115596

<https://www.phoenixcontact.com/pl/produkty/1115596>

Zworka OS2 Duplex, jednomodowa, LC-ST, szlif UPC, długość 1 m



FL SWITCH 4000T-8POE-2SFP - Industrial Ethernet Switch



1026923

<https://www.phoenixcontact.com/pl/produkty/1026923>

FOC-LC:PA-ST:PA-OS2:D01/2 - Światłowodowy kabel połączeniowy

1115595

<https://www.phoenixcontact.com/pl/produkty/1115595>

Zworka OS2 Duplex, jednomodowa, LC-ST, szlif UPC, długość 2 m

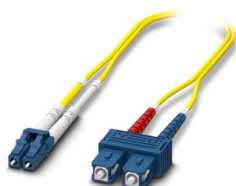


FOC-LC:PA-SC:PA-OS2:D01/1 - Światłowodowy kabel połączeniowy

1115618

<https://www.phoenixcontact.com/pl/produkty/1115618>

Zworka OS2 Duplex, jednomodowa, LC-SC, szlif UPC, długość 1 m



FL SWITCH 4000T-8POE-2SFP - Industrial Ethernet Switch



1026923

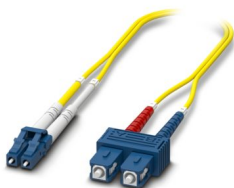
<https://www.phoenixcontact.com/pl/produkty/1026923>

FOC-LC:PA-SC:PA-OS2:D01/2 - Światłowodowy kabel połączeniowy

1115617

<https://www.phoenixcontact.com/pl/produkty/1115617>

Zwórka OS2 Duplex, jednomodowa, LC-SC, szlif UPC, długość 2 m



Phoenix Contact 2024 © - Wszelkie prawa zastrzeżone

<https://www.phoenixcontact.com>

PHOENIX CONTACT Sp. z o.o.

ul. Bierutowska 57-59, Budynek nr 3/A

51-317 Wrocław

71/ 39 80 410

pxcpl@phoenixcontact.pl