

FL SWITCH 1108NT - Industrial Ethernet Switch



1085162

<https://www.phoenixcontact.com/pl/produkty/1085162>

Dane zawarte w tym dokumencie PDF zostały wygenerowane z naszego katalogu online. Kompletne dane znajdują się w dokumentacji użytkownika. Obowiązują ogólne warunki użytkowania dla materiałów pobieranych.



Wąski switch Ethernetowy, szeroki zakres temperatury, osiem portów RJ45 o szybkości 10/100/1000 Mb/s we wszystkich portach, automatyczne rozpoznawanie szybkości transmisji, funkcja autokrosowania i QoS

Korzyści

- Funkcja rozpoznawania Auto-Negotiation i Autocrossing ułatwia instalację i budowę
- Lokalne wskaźniki diagnostyczne z LED
- Porty RJ45 obsługują szybkość transmisji 10/100/1000 Mb/s
- Komunikaty z priorytetem QoS (Quality of Service)
- PROFINET Conformance Class A do wymiany danych w czasie rzeczywistym
- Energy Efficient Ethernet zgodnie z IEEE 802.3az
- Wersje PROFINET z filtrem PTCP do niezawodnej komunikacji w sieciach PROFINET
- Ulepszony priorytet przesyłania danych dla protokołów automatyzacyjnych
- Wspomaga ramki Jumbo (wielkość ramki do 9216 bajtów/ramkę)

Dane handlowe

Numer artykułu	1085162
Jednostka opakowania	1 Szt.
Minimalne zamówienie	1 Szt.
Klucz sprzedaży	DNN116
Klucz produktu	DNN116
GTIN	4055626834825
Waga jednej sztuki (z opakowaniem)	374 g
Waga jednej sztuki (bez opakowania)	279 g
Numer taryfy celnej	85176200
Kraj pochodzenia	TW

FL SWITCH 1108NT - Industrial Ethernet Switch



1085162

<https://www.phoenixcontact.com/pl/produkty/1085162>

Dane techniczne

Wymiary

Szerokość	22,5 mm
Wysokość	140,4 mm
Głębokość	92,4 mm

Wskazówki

Ograniczenie użycia

Wskazówka dotycząca kompatybilności elektromagnetycznej	Kompatybilność elektromagnetyczna: produkt klasy A, patrz deklaracja producenta w zakładce Pobierz
---------------------------------------------------------	----------------------------------------------------------------------------------------------------

Dane materiału

Material obudowy	poliwęglan wzmocniony włóknem
	Aluminium/blacha stalowa DC01

Montaż

Rodzaj montażu	Montaż na szynie nośnej
----------------	-------------------------

Interfejsy

Ethernet (RJ45)

Liczba interfejsów	8
Rodzaj przyłącza	RJ45
Informacja na temat rodzaju przyłącza	Autonegocjacja i autokrosowanie
Szybkość transmisji	10/100/1000 Mb/s
Fizyka transmisji	Ethernet za pomocą skrętki dwużyłowej i wtyków RJ45
Zasięg transmisji	100 m (na każdy segment)
sygnalizacyjne diody LED	Odbiór danych, stan łącza
Liczba kanałów	8 (Porty RJ45)

Właściwości produktu

Typ produktu	Switch
Rodzina produktów	Unmanaged Switch 1000
Konstrukcja	Stand-Alone
MTTF	73 Lata (Standard MIL-HDBK-217F, temperatura 25°C, cykl roboczy 100%)
	755,6 Lata (Standard SN 29500, temperatura 25°C, cykl roboczy 21%)
	653,6 Lata (standard Telcordia, temperatura 25 °C, cykl roboczy 21% (5 dni w tygodniu, 8 godzin dziennie))

Funkcje switcha

Funkcje podstawowe	Switch niezarządzalny
	Autonegocjacja

FL SWITCH 1108NT - Industrial Ethernet Switch



1085162

<https://www.phoenixcontact.com/pl/produkty/1085162>

	Tryb przełączania przechowująco-przekazujący
Klasa zgodności PROFINET	Conformance-Class A
Tabela adresów MAC	4k
Wskaźniki stanu i diagnozowania	LED: U _S , połączenie i aktywność na port
Dalsze funkcje	100 BASE-TX/100BASE-FX (IEEE 802.3u)
	Ramki Jumbo (Maks. 9216 bajtów)
	Ustalanie priorytetu wg Quality of Service (QoS) (IEEE 802.1p)
	Energy Efficient Ethernet (IEEE 802.3az)
	Gigabit Ethernet 1000Base-T (IEEE 802.3ab)
	10Base-T (IEEE 802.3)

Funkcje bezpieczeństwa

Funkcje podstawowe	Switch niezarządzalny
	Autonegociacja
	Tryb przełączania przechowująco-przekazujący

Parametry elektryczne

Maksymalna utrata mocy w warunkach znamionowych	10,44 W (przy 24 V DC)
Środek transmisyjny	Miedź

Zasilanie

Napięcie zasilania (DC)	24 V DC
Napięcie zasilania (AC)	24 V AC (50/60 Hz)
Zakres napięcia zasilania	9 V DC ... 32 V DC
	18 V AC ... 30 V AC (50/60 Hz)
Przyłącze zasilania	za pośrednictwem złączy COMBICON, maks. przekrój przewodu 2,5 mm ²
Tętnienie resztkowe	3,6 V _{PP} (w dopuszczalnym zakresie napięć)
Pobór prądu maksymalny	435 mA (dla 9 V DC)
Pobór prądu typowy	52 mA (przy 24 V DC)

Dane przyłączeniowe

Technika przyłączeniowa

Określenie przyłącza	zasilanie mocy
wtykowe	tak

zasilanie mocy

Rodzaj przyłącza	Przyłącze push-in
Przekrój przewodu sztywnego	0,2 mm ² ... 2,5 mm ²
Przekrój przewodu giętkiego	0,2 mm ² ... 2,5 mm ²
Przekrój przewodu AWG	24 ... 12
Przekrój przewodu giętkiego z tulejką z płaszczem z tworzywa	0,25 mm ² ... 2,5 mm ²
Przekrój przewodu giętkiego z tulejką bez płaszcza z tworzywa	0,25 mm ² ... 2,5 mm ²
Długość usuwanej izolacji	10 mm

Warunki środowiskowe i żywotność

Warunki otoczenia

Stopień ochrony	IP30
Temperatura otoczenia (praca)	-40 °C ... 75 °C
Temperatura otoczenia (składowanie/transport)	-40 °C ... 85 °C
Wysokość	2000 m (maksymalnie)
Dopuszczalna wilgotność powietrza (praca)	5 % ... 95 % (bez kondensacji)
Dopuszczalna wilgotność powietrza (składowanie/transport)	5 % ... 95 % (bez kondensacji)
Wstrząsy (eksploatacja)	30g (EN 60068-2-27)
Drgania (praca)	według IEC 60068-2-6: 5g, 150 Hz
Ciśnienie powietrza (praca)	79 kPa ... 108 kPa do 2000 m npm (bez redukcji)
Ciśnienie powietrza (składowanie/transport)	79 kPa ... 108 kPa do 2000 m npm (bez redukcji)

Dopuszczenia

Zgodność/dopuszczenia

Zgodność	zgodność z CE
ATEX	Ⓜ II 3 G Ex ec IIC T4 Gc
Certyfikat badania typu UE	UL 21 ATEX 2638X
IECEX	Ex ec IIC T4 Gc
Certyfikat IECEX	IECEX UL 21.0120X
UL, USA / Kanada	UL 61010-1, UL 61010-2-201 Class I, Div. 2, Groups A, B, C, D, T4 Class I, Zone 2, Group IIC, T4

Dane dotyczące kompatybilności elektromagnetycznej

Zgodność z wytycznymi EMV	EN 61000-6-2 EN 61000-4-2 (wyładowania elektrost.) Kryterium B
	EN 61000-6-2 EN 61000-4-3 (pola elektromagnetyczne) Kryterium A
	EN 61000-6-2 EN 61000-4-4 (szybkie elektr. stany przejś.) Kryterium A
	EN 61000-6-2 EN 61000-4-5 (Surge) Kryterium B
	EN 61000-6-2 EN 61000-4-6 (Zmienne zakłócające przewodzone) Kryterium A
	EN 61000-6-2 EN 61000-4-8 (pola elektromagnetyczne) Kryterium A
	EN 61000-6-2 Klasa A
Odporność na zakłócenia	EN 61000-6-2:2005
Kompatybilność elektromagnetyczna	Zgodność z dyrektywą EMC 2014/30/UE
Emisja zakłóceń	EN 61000-6-4:2007 + A1:2011

Właściwości systemu

Funkcjonalność

Switch niezarządzalny

FL SWITCH 1108NT - Industrial Ethernet Switch



1085162

<https://www.phoenixcontact.com/pl/produkty/1085162>

Funkcje podstawowe

Autonegociacja

Tryb przełączania przechowująco-przekazujący

Sygnalizacja

Wskaźnik stanu

LED: U_S, połączenie i aktywność na port

FL SWITCH 1108NT - Industrial Ethernet Switch



1085162

<https://www.phoenixcontact.com/pl/produkty/1085162>

Dopuszczenia

🔗 To download certificates, visit the product detail page: <https://www.phoenixcontact.com/pl/produkty/1085162>



DNV GL

ID dopuszczenia: TAA000034U



UL Listed

ID dopuszczenia: FILE E 238705



cUL Listed

ID dopuszczenia: FILE E 238705



CC-Link IE Field

ID dopuszczenia: NRT-IF-00056



CC-Link IE Field

ID dopuszczenia: NRT-IT-00065



KC

ID dopuszczenia: R-R-PCK-1085162

UAE-RoHS

ID dopuszczenia: 23-09-84495



IECEx

ID dopuszczenia: IECEx UL 21.0120X



cUL Listed

ID dopuszczenia: File E 196811



UL Listed

ID dopuszczenia: File E 196811



ATEX

ID dopuszczenia: UL 21 ATEX 2638X

FL SWITCH 1108NT - Industrial Ethernet Switch



1085162

<https://www.phoenixcontact.com/pl/produkty/1085162>

cULus Listed

cULus Listed

FL SWITCH 1108NT - Industrial Ethernet Switch



1085162

<https://www.phoenixcontact.com/pl/produkty/1085162>

Klasyfikacje

ECLASS

ECLASS-11.0	19170402
ECLASS-12.0	19170402
ECLASS-13.0	19170402

ETIM

ETIM 9.0	EC000734
----------	----------

UNSPSC

UNSPSC 21.0	43222600
-------------	----------

FL SWITCH 1108NT - Industrial Ethernet Switch



1085162

<https://www.phoenixcontact.com/pl/produkty/1085162>

Environmental product compliance

REACH SVHC

Lead 7439-92-1

1085162

<https://www.phoenixcontact.com/pl/produkty/1085162>

Akcesoria

FKCT 2,5/ 3-ST KMGY BD:US,GND - Złącze do PCB

1087544

<https://www.phoenixcontact.com/pl/produkty/1087544>

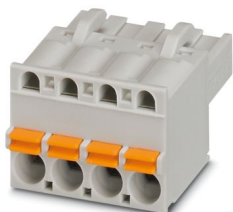


Złącze do PCB, przekrój znamionowy: 2,5 mm², kolor: jasnoszary, prąd znamionowy: 12 A, napięcie znamionowe (III/2): 320 V, powierzchnia styku: cynowy, sposób połączenia styku: Gniazdo, liczba rzędów: 1, liczba biegunów: 3, rodzina produktów: FKCT 2,5/...-ST, raster: 5 mm, rodzaj przyłącza: Przyłącze push-in, kierunek przyłączania przewód/plytka: 0 °, zaczepek: - Zaczepek, system wtyków: COMBICON MSTB 2,5, blokada: bez, rodzaj mocowania: bez, rodzaj opakowania: zapakowany w karton

FKCT 2,5/ 3-ST KMGY - Złącze do PCB

1998263

<https://www.phoenixcontact.com/pl/produkty/1998263>



Złącze do PCB, przekrój znamionowy: 2,5 mm², kolor: jasnoszary, prąd znamionowy: 12 A, napięcie znamionowe (III/2): 320 V, powierzchnia styku: cynowy, sposób połączenia styku: Gniazdo, liczba potencjałów: 3, liczba rzędów: 1, liczba biegunów: 3, ilość przyłączy: 3, rodzina produktów: FKCT 2,5/...-ST, raster: 5 mm, rodzaj przyłącza: Przyłącze push-in, kierunek przyłączania przewód/plytka: 0 °, zaczepek: - Zaczepek, system wtyków: COMBICON MSTB 2,5, blokada: bez, rodzaj mocowania: bez, rodzaj opakowania: zapakowany w karton

FL SWITCH 1108NT - Industrial Ethernet Switch

1085162

<https://www.phoenixcontact.com/pl/produkty/1085162>

FL DIN-RAIL ADAPTER 22.5 - Płyta montażowa

1085485

<https://www.phoenixcontact.com/pl/produkty/1085485>



ADAPTER SZYNY NOŚNEJ FL 22.5 został zaprojektowany w celu umożliwienia zlicowanego montażu produktów o szerokości 22,5 mm w dowolnej pozycji na standardowej szynie DIN 35 mm.

FL PANEL ADAPTER 22.5 - Płyta montażowa

1085488

<https://www.phoenixcontact.com/pl/produkty/1085488>



ADAPTER PANELOWY PL 22.5 został zaprojektowany w celu umożliwienia zlicowanego montażu produktów o szerokości 22,5 mm w dowolnej pozycji na panelu.

FL SWITCH 1108NT - Industrial Ethernet Switch



1085162

<https://www.phoenixcontact.com/pl/produkty/1085162>

DT-LAN-CAT.6+ - Ogranicznik przepięć

2881007

<https://www.phoenixcontact.com/pl/produkty/2881007>



Układ ochrony przepięciowej wg klasy E_A (CAT6_A), do Gigabit-Ethernet (do 10 Gb/s), Token Ring, FDDI/CDDI, ISDN, DS1. Odpowiedni do Power over Ethernet (PoE++ / 4PPoE) „Mode A” i „Mode B”. Wtyk pośredni RJ45 z oddzielnym przewodem uziemiającym i stopą do uziemienia dla szyny nośnej NS 35.

FL CAT5 PATCH 0,5 - Kabel krosowe

2832263

<https://www.phoenixcontact.com/pl/produkty/2832263>



Kabel połączeniowy, CAT5, gotowy, 0,5 m

FL SWITCH 1108NT - Industrial Ethernet Switch



1085162

<https://www.phoenixcontact.com/pl/produkty/1085162>

FL CAT5 PATCH 1,0 - Kabel krosowe

2832276

<https://www.phoenixcontact.com/pl/produkty/2832276>

Kabel połączeniowy, CAT5, gotowy, 1 m



FL CAT5 PATCH 2,0 - Kabel krosowe

2832289

<https://www.phoenixcontact.com/pl/produkty/2832289>

Kabel połączeniowy, CAT5, gotowy, 2 m



FL SWITCH 1108NT - Industrial Ethernet Switch



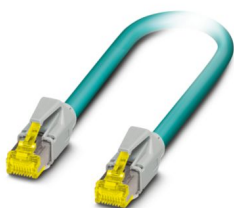
1085162

<https://www.phoenixcontact.com/pl/produkty/1085162>

NBC-R4AC-R4AC-IE8A/.../... - Kabel krosowe

1411854

<https://www.phoenixcontact.com/pl/produkty/1411854>

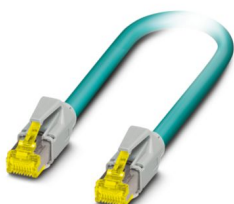


Kabel krosowe, stopień ochrony: IP20, liczba biegunów: 8, 10 Gb/s, CAT6_A,
wyprowadzenie kabla: proste, Ethernet

NBC-R4AC/10G-R4AC/10G-94F/2,0 - Kabel krosowe

1408360

<https://www.phoenixcontact.com/pl/produkty/1408360>



Kabel krosowy, CAT6_A, 4-parowy, ekranowany, do połączeń niekrzyżowych
(Line), obustronnie konfekcjonowany ze złączami wtykowymi RJ45/IP20,
materiał płaszczka zewnętrznego: PUR, długość: 2,0 m

FL SWITCH 1108NT - Industrial Ethernet Switch



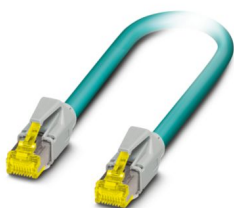
1085162

<https://www.phoenixcontact.com/pl/produkty/1085162>

NBC-R4AC/10G-R4AC/10G-94F/3,0 - Kabel krosowe

1408365

<https://www.phoenixcontact.com/pl/produkty/1408365>

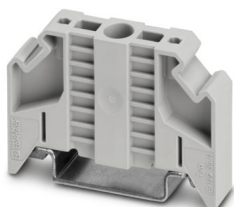


Kabel krosowy, CAT6_A, 4-parowy, ekranowany, do połączeń niekrzyżowych (Line), obustronnie konfekcjonowany ze złączami wtykowymi RJ45/IP20, materiał płaszcza zewnętrznego: PUR, długość: 3,0 m

E/NS 35 N - Trzymacz końcowy

0800886

<https://www.phoenixcontact.com/pl/produkty/0800886>



Trzymacz końcowy, szerokość: 9,5 mm, kolor: szary

FL SWITCH 1108NT - Industrial Ethernet Switch



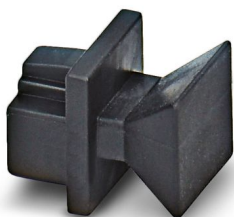
1085162

<https://www.phoenixcontact.com/pl/produkty/1085162>

FL RJ45 PROTECT CAP - Zabezpieczenie przeciwpyłowe

2832991

<https://www.phoenixcontact.com/pl/produkty/2832991>



Pokrywa przeciwpyłowa dla gniazda RJ45

Phoenix Contact 2024 © - Wszelkie prawa zastrzeżone

<https://www.phoenixcontact.com>

PHOENIX CONTACT Sp. z o.o.

ul. Bierutowska 57-59, Budynek nr 3/A

51-317 Wrocław

71/ 39 80 410

pxcpl@phoenixcontact.pl