

# FL SWITCH 1004N-FX ST - Industrial Ethernet Switch



1085179

<https://www.phoenixcontact.com/pl/produkty/1085179>

Dane zawarte w tym dokumencie PDF zostały wygenerowane z naszego katalogu online. Kompletne dane znajdują się w dokumentacji użytkownika. Obowiązują ogólne warunki użytkowania dla materiałów pobieranych.

Switch Ethernet, cztery porty RJ45, jeden port światłowodowy ST



## Korzyści

- Porty RJ45 dostosowane do szybkości transmisji 10/100 Mb/s
- Komunikaty z priorytetem QoS (Quality of Service)
- Wersje PROFINET z filtrem PTCP do niezawodnej komunikacji w sieciach PROFINET
- Ulepszony priorytet przesyłania danych dla protokołów automatyzacyjnych
- Energy Efficient Ethernet zgodnie z IEEE 802.3az
- PROFINET Conformance Class A do wymiany danych w czasie rzeczywistym, alarmów i diagnostyki
- Funkcja rozpoznawania Auto-Negotiation i Autocrossing ułatwia instalację i budowę

## Dane handlowe

Numer artykułu	1085179
Jednostka opakowania	1 Szt.
Minimalne zamówienie	1 Szt.
Klucz sprzedaży	DNN116
Klucz produktu	DNN116
GTIN	4055626835105
Waga jednej sztuki (z opakowaniem)	216,96 g
Waga jednej sztuki (bez opakowania)	134 g
Numer taryfy celnej	85176200
Kraj pochodzenia	TW

## Dane techniczne

### Wymiary

Szerokość	22,5 mm
Wysokość	117 mm
Głębokość	84 mm

### Wskazówki

#### Ograniczenie użycia

Wskazówka dotycząca kompatybilności elektromagnetycznej	Kompatybilność elektromagnetyczna: produkt klasy A, patrz deklaracja producenta w zakładce Pobierz
---	--

### Dane materiału

Materiał obudowy	poliwęglan wzmocniony włóknem
------------------	-------------------------------

### Montaż

Rodzaj montażu	Montaż na szynie nośnej
----------------	-------------------------

### Interfejsy

#### Ethernet (RJ45)

Liczba interfejsów	4
Rodzaj przyłącza	RJ45
Informacja na temat rodzaju przyłącza	Autonegocjacja i autokrosowanie
Szybkość transmisji	10/100 MBit/s
Fizyka transmisji	Ethernet za pomocą skrętki dwużyłowej i wtyków RJ45
Zasięg transmisji	100 m (na każdy segment)
sygnalizacyjne diody LED	Odbiór danych, stan łącza
Liczba kanałów	4 (Porty RJ45)

#### Ethernet światłowodowy

Liczba interfejsów	1
Rodzaj przyłącza	ST
Szybkość transmisji	100 Mb/s (pełny duplex)
Moc nadawcza, minimalna	-20 dBm
Moc nadawcza, maksymalna	-14 dBm
Czułość odbiornika, min.	-32 dBm
Czułość odbiornika, maks.	0 dBm
Fizyka transmisji	Wielomodowe kable z włókna szklanego
Zasięg transmisji	8 km (Włókna szklane o parametrach F-G 62,5/125 0,7 dB/km F1000) 5,71 km (Włókna szklane o parametrach F-G 50/125 0,7 dB/km F1200)
Długość fali	1300 nm
Liczba kanałów	1 (ST-Multimode)

## Właściwości produktu

Typ produktu	Switch
Rodzina produktów	Unmanaged Switch 1000
MTTF	115,1 Lata (Standard MIL-HDBK-217F, temperatura 25°C, cykl roboczy 100%)
	427,5 Lata (Standard SN 29500, temperatura 25°C, cykl roboczy 21%)
	279,5 Lata (standard Telcordia, temperatura 25 °C, cykl roboczy 21% (5 dni w tygodniu, 8 godzin dziennie))

## Funkcje switcha

Funkcje podstawowe	Switch niezarządzalny
	Autonegocjacja
	Tryb przełączania przechowująco-przekazujący
Klasa zgodności PROFINET	Conformance-Class A
Tabela adresów MAC	2k
Wskaźniki stanu i diagnozowania	LED: U <sub>S</sub> , połączenie i aktywność na port
Dalsze funkcje	100 BASE-TX/100BASE-FX (IEEE 802.3u)
	Ustalanie priorytetu wg Quality of Service (QoS) (IEEE 802.1p)
	Energy Efficient Ethernet (IEEE 802.3az)
	10Base-T (IEEE 802.3)

## Funkcje bezpieczeństwa

Funkcje podstawowe	Switch niezarządzalny
	Autonegocjacja
	Tryb przełączania przechowująco-przekazujący

## Parametry elektryczne

Maksymalna utrata mocy w warunkach znamionowych	5,856 W (przy 24 V DC)
Środek transmisyjny	Miedź
	Światłowód

## Zasilanie

Napięcie zasilania (DC)	24 V DC
Napięcie zasilania (AC)	24 V AC (50/60 Hz)
Zakres napięcia zasilania	9 V DC ... 32 V DC
	18 V AC ... 30 V AC (50/60 Hz)
Przyłącze zasilania	za pośrednictwem złączy COMBICON, maks. przekrój przewodu 2,5 mm <sup>2</sup>
Tętnienie resztkowe	3,6 V <sub>PP</sub> (w dopuszczalnym zakresie napięć)
Pobór prądu maksymalny	244 mA (dla 9 V DC)
Pobór prądu typowy	175 mA (przy 24 V DC)

## Dane przyłączeniowe

### Technika przyłączeniowa

# FL SWITCH 1004N-FX ST - Industrial Ethernet Switch



1085179

<https://www.phoenixcontact.com/pl/produkty/1085179>

Określenie przyłącza	zasilanie mocy
wtykowe	tak

## zasilanie mocy

Rodzaj przyłącza	Przyłącze push-in
Przekrój przewodu sztywnego	0,2 mm <sup>2</sup> ... 2,5 mm <sup>2</sup>
Przekrój przewodu giętkiego	0,2 mm <sup>2</sup> ... 2,5 mm <sup>2</sup>
Przekrój przewodu AWG	24 ... 12
Przekrój przewodu giętkiego z tulejką z płaszczem z tworzywa	0,25 mm <sup>2</sup> ... 2,5 mm <sup>2</sup>
Przekrój przewodu giętkiego z tulejką bez płaszcza z tworzywa	0,25 mm <sup>2</sup> ... 2,5 mm <sup>2</sup>
Długość usuwanej izolacji	10 mm

## Warunki środowiskowe i żywotność

### Warunki otoczenia

Stopień ochrony	IP30
Temperatura otoczenia (praca)	-10 °C ... 60 °C
Temperatura otoczenia (składowanie/transport)	-40 °C ... 85 °C
Wysokość	2000 m (maksymalnie)
Dopuszczalna wilgotność powietrza (praca)	5 % ... 95 % (bez kondensacji)
Dopuszczalna wilgotność powietrza (składowanie/transport)	5 % ... 95 % (bez kondensacji)
Wstrząsy (eksploatacja)	30g (EN 60068-2-27)
Drgania (praca)	według IEC 60068-2-6: 5g, 150 Hz
Ciśnienie powietrza (praca)	79 kPa ... 108 kPa do 2000 m npm (bez redukcji)
Ciśnienie powietrza (składowanie/transport)	79 kPa ... 108 kPa do 2000 m npm (bez redukcji)

## Właściwości systemu

### Funkcjonalność

Funkcje podstawowe	Switch niezarządzalny
	Autonegocjacja
	Tryb przełączania przechowująco-przekazujący

## Sygnalizacja

Wskaźnik stanu	LED: U <sub>S</sub> , połączenie i aktywność na port
----------------	--

# FL SWITCH 1004N-FX ST - Industrial Ethernet Switch



1085179

<https://www.phoenixcontact.com/pl/produkty/1085179>

## Dopuszczenia

🔗 To download certificates, visit the product detail page: <https://www.phoenixcontact.com/pl/produkty/1085179>



**EAC**

ID dopuszczenia: RU D-DE.GB09.B.00312



**UL Listed**

ID dopuszczenia: FILE E 238705



**cUL Listed**

ID dopuszczenia: FILE E 238705



**cUL Listed**

ID dopuszczenia: FILE E 140403



**UL Listed**

ID dopuszczenia: FILE E 140403



**KC**

ID dopuszczenia: R-R-PCK-1085179

**UAE-RoHS**

ID dopuszczenia: 23-09-84493



**cUL Listed**

ID dopuszczenia: FILE E 196811



**UL Listed**

ID dopuszczenia: FILE E 196811

**cULus Listed**

# FL SWITCH 1004N-FX ST - Industrial Ethernet Switch



1085179

<https://www.phoenixcontact.com/pl/produkty/1085179>

## Klasyfikacje

### ECLASS

ECLASS-11.0	19170402
ECLASS-12.0	19170402
ECLASS-13.0	19170402

### ETIM

ETIM 9.0	EC000734
----------	----------

### UNSPSC

UNSPSC 21.0	43222600
-------------	----------

# FL SWITCH 1004N-FX ST - Industrial Ethernet Switch



1085179

<https://www.phoenixcontact.com/pl/produkty/1085179>

## Environmental product compliance

REACH SVHC

Lead 7439-92-1

1085179

<https://www.phoenixcontact.com/pl/produkty/1085179>

## Akcesoria

### FKCT 2,5/ 3-ST KMGY BD:US,GND - Złącze do PCB

1087544

<https://www.phoenixcontact.com/pl/produkty/1087544>

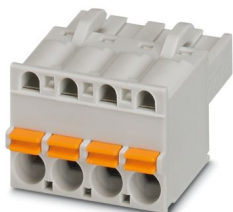


Złącze do PCB, przekrój znamionowy: 2,5 mm<sup>2</sup>, kolor: jasnoszary, prąd znamionowy: 12 A, napięcie znamionowe (III/2): 320 V, powierzchnia styku: cynowy, sposób połączenia styku: Gniazdo, liczba rzędów: 1, liczba biegunów: 3, rodzina produktów: FKCT 2,5/...-ST, raster: 5 mm, rodzaj przyłącza: Przyłącze push-in, kierunek przyłączania przewód/płytką: 0 °, zaczepek: - Zaczepek, system wtyków: COMBICON MSTB 2,5, blokada: bez, rodzaj mocowania: bez, rodzaj opakowania: zapakowany w karton

### FKCT 2,5/ 3-ST KMGY - Złącze do PCB

1998263

<https://www.phoenixcontact.com/pl/produkty/1998263>



Złącze do PCB, przekrój znamionowy: 2,5 mm<sup>2</sup>, kolor: jasnoszary, prąd znamionowy: 12 A, napięcie znamionowe (III/2): 320 V, powierzchnia styku: cynowy, sposób połączenia styku: Gniazdo, liczba potencjałów: 3, liczba rzędów: 1, liczba biegunów: 3, ilość przyłączy: 3, rodzina produktów: FKCT 2,5/...-ST, raster: 5 mm, rodzaj przyłącza: Przyłącze push-in, kierunek przyłączania przewód/płytką: 0 °, zaczepek: - Zaczepek, system wtyków: COMBICON MSTB 2,5, blokada: bez, rodzaj mocowania: bez, rodzaj opakowania: zapakowany w karton



# FL SWITCH 1004N-FX ST - Industrial Ethernet Switch



1085179

<https://www.phoenixcontact.com/pl/produkty/1085179>

## DT-LAN-CAT.6+ - Ogranicznik przepięć

2881007

<https://www.phoenixcontact.com/pl/produkty/2881007>



Układ ochrony przepięciowej wg klasy E<sub>A</sub> (CAT6<sub>A</sub>), do Gigabit-Ethernet (do 10 Gb/s), Token Ring, FDDI/CDDI, ISDN, DS1. Odpowiedni do Power over Ethernet (PoE++ / 4PPoE) „Mode A” i „Mode B”. Wtyk pośredni RJ45 z oddzielnym przewodem uziemiającym i stopą do uziemienia dla szyny nośnej NS 35.

---

## FL DIN-RAIL ADAPTER 22.5 - Płyta montażowa

1085485

<https://www.phoenixcontact.com/pl/produkty/1085485>



ADAPTER SZYNY NOŚNEJ FL 22.5 został zaprojektowany w celu umożliwienia zlicowanego montażu produktów o szerokości 22,5 mm w dowolnej pozycji na standardowej szynie DIN 35 mm.

# FL SWITCH 1004N-FX ST - Industrial Ethernet Switch



1085179

<https://www.phoenixcontact.com/pl/produkty/1085179>

## FL PANEL ADAPTER 22.5 - Płyta montażowa

1085488

<https://www.phoenixcontact.com/pl/produkty/1085488>

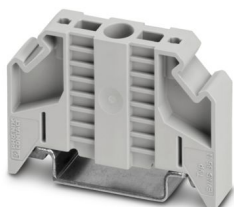


ADAPTER PANELOWY PL 22.5 został zaprojektowany w celu umożliwienia zlicowanego montażu produktów o szerokości 22,5 mm w dowolnej pozycji na panelu.

## E/NS 35 N - Trzymacz końcowy

0800886

<https://www.phoenixcontact.com/pl/produkty/0800886>



Trzymacz końcowy, szerokość: 9,5 mm, kolor: szary

# FL SWITCH 1004N-FX ST - Industrial Ethernet Switch



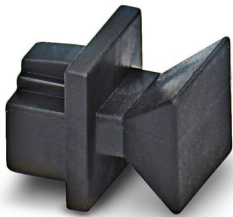
1085179

<https://www.phoenixcontact.com/pl/produkty/1085179>

## FL RJ45 PROTECT CAP - Zabezpieczenie przeciwpyłowe

2832991

<https://www.phoenixcontact.com/pl/produkty/2832991>



Pokrywa przeciwpyłowa dla gniazda RJ45

---

## FL CAT5 PATCH 0,5 - Kabel krosowe

2832263

<https://www.phoenixcontact.com/pl/produkty/2832263>



Kabel połączeniowy, CAT5, gotowy, 0,5 m

# FL SWITCH 1004N-FX ST - Industrial Ethernet Switch



1085179

<https://www.phoenixcontact.com/pl/produkty/1085179>

## FL CAT5 PATCH 1,0 - Kabel krosowe

2832276

<https://www.phoenixcontact.com/pl/produkty/2832276>

Kabel połączeniowy, CAT5, gotowy, 1 m



---

## FL CAT5 PATCH 2,0 - Kabel krosowe

2832289

<https://www.phoenixcontact.com/pl/produkty/2832289>

Kabel połączeniowy, CAT5, gotowy, 2 m



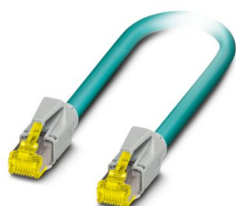
1085179

<https://www.phoenixcontact.com/pl/produkty/1085179>

## NBC-R4AC-R4AC-IE8A/.../... - Kabel krosowe

1411854

<https://www.phoenixcontact.com/pl/produkty/1411854>



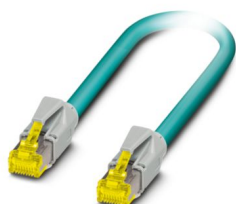
Kabel krosowe, stopień ochrony: IP20, liczba biegunów: 8, 10 Gb/s, CAT6<sub>A</sub>,  
wyprowadzenie kabla: proste, Ethernet

---

## NBC-R4AC/10G-R4AC/10G-94F/2,0 - Kabel krosowe

1408360

<https://www.phoenixcontact.com/pl/produkty/1408360>



Kabel krosowy, CAT6<sub>A</sub>, 4-parowy, ekranowany, do połączeń niekrzyżowych  
(Line), obustronnie konfekcjonowany ze złączami wtykowymi RJ45/IP20,  
materiał płaszczka zewnętrznego: PUR, długość: 2,0 m

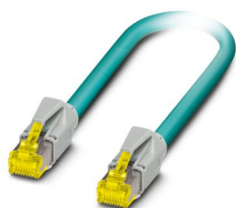
1085179

<https://www.phoenixcontact.com/pl/produkty/1085179>

## NBC-R4AC/10G-R4AC/10G-94F/3,0 - Kabel krosowe

1408365

<https://www.phoenixcontact.com/pl/produkty/1408365>



Kabel krosowy, CAT6<sub>A</sub>, 4-parowy, ekranowany, do połączeń niekrzyżowych (Line), obustronnie konfekcjonowany ze złączami wtykowymi RJ45/IP20, materiał płaszczka zewnętrznego: PUR, długość: 3,0 m

---

## NBC-R4AC/1,0-93B/R4AC - Kabel krosowe

1408968

<https://www.phoenixcontact.com/pl/produkty/1408968>



Kabel krosowe, stopień ochrony: IP20, długość kabla: 1 m, liczba biegunów: 4, 100 Mbit/s, CAT5, materiał: PA 6.6, PROFINET

# FL SWITCH 1004N-FX ST - Industrial Ethernet Switch



1085179

<https://www.phoenixcontact.com/pl/produkty/1085179>

## NBC-R4AC/2,0-93B/R4AC - Kabel krosowe

1408969

<https://www.phoenixcontact.com/pl/produkty/1408969>



Kabel krosowe, stopień ochrony: IP20, długość kabla: 2 m, liczba biegunów: 4, 100 Mbit/s, CAT5, materiał: PA 6.6, PROFINET

---

## NBC-R4AC/5,0-93B/R4AC - Kabel krosowe

1408970

<https://www.phoenixcontact.com/pl/produkty/1408970>



Kabel krosowe, stopień ochrony: IP20, długość kabla: 5 m, liczba biegunów: 4, 100 Mbit/s, CAT5, materiał: PA 6.6, PROFINET

1085179

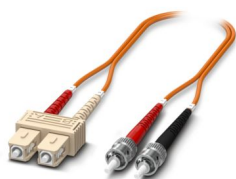
<https://www.phoenixcontact.com/pl/produkty/1085179>

## FOC-ST:PA-SC:PA-OM2:D01/1 - Światłowodowy kabel połączeniowy

1115574

<https://www.phoenixcontact.com/pl/produkty/1115574>

Zworka OM2 Duplex, wielomodowa, ST-SC, szlif UPC, długość 1 m



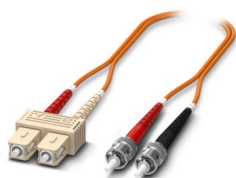
---

## FOC-ST:PA-SC:PA-OM2:D01/2 - Światłowodowy kabel połączeniowy

1115573

<https://www.phoenixcontact.com/pl/produkty/1115573>

Zworka OM2 Duplex, wielomodowa, ST-SC, szlif UPC, długość 2 m





# FL SWITCH 1004N-FX ST - Industrial Ethernet Switch



1085179

<https://www.phoenixcontact.com/pl/produkty/1085179>

## FOC-ST:PA-ST:PA-OM2:D01/1 - Światłowodowy kabel połączeniowy

1115560

<https://www.phoenixcontact.com/pl/produkty/1115560>

Zworka OM2 Duplex, wielomodowa, ST-ST, szlif UPC, długość 1 m



---

## FOC-ST:PA-ST:PA-OM2:D01/2 - Światłowodowy kabel połączeniowy

1115557

<https://www.phoenixcontact.com/pl/produkty/1115557>

Zworka OM2 Duplex, wielomodowa, ST-ST, szlif UPC, długość 2 m



# FL SWITCH 1004N-FX ST - Industrial Ethernet Switch



1085179

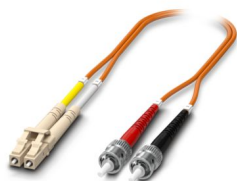
<https://www.phoenixcontact.com/pl/produkty/1085179>

## FOC-LC:PA-ST:PA-OM2:D01/1 - Światłowód

1115588

<https://www.phoenixcontact.com/pl/produkty/1115588>

Zworka OM2 Duplex, wielomodowa, LC-ST, szlif UPC, długość 1 m

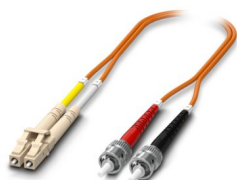


## FOC-LC:PA-ST:PA-OM2:D01/2 - Światłowód

1115587

<https://www.phoenixcontact.com/pl/produkty/1115587>

Zworka OM2 Duplex, wielomodowa, LC-ST, szlif UPC, długość 2 m



Phoenix Contact 2024 © - Wszelkie prawa zastrzeżone  
<https://www.phoenixcontact.com>

PHOENIX CONTACT Sp. z o.o.  
ul. Bierutowska 57-59, Budynek nr 3/A  
51-317 Wrocław  
71/ 39 80 410  
[pxcpl@phoenixcontact.pl](mailto:pxcpl@phoenixcontact.pl)