

# FL SWITCH 2214-2SFX PN - Industrial Ethernet Switch



1044030

<https://www.phoenixcontact.com/pl/produkty/1044030>

Dane zawarte w tym dokumencie PDF zostały wygenerowane z naszego katalogu online. Kompletne dane znajdują się w dokumentacji użytkownika. Obowiązują ogólne warunki użytkowania dla materiałów pobieranych.



Managed Switch 2000, 14 Porty RJ45 10/100 MBit/s, 2 Porty SFP 100 Mb/s, PROFINET Conformance-Class B, Rozszerzony zakres temperatur, Fabrycznie ustawiony tryb PROFINET, diody sygnalizacji stanu PROFINET

## Korzyści

- MRP (Client i Manager)
- VLAN
- Klient DHCP, serwer DHCP (na bazie wtyczek i portów), opcja DHC 82
- RSTP
- Temperatura otoczenia od -40 °C ... 75 °C
- Web based Management, SNMP
- Pamięć konfiguracji
- Łatwe i szybkie uruchamianie i konfigurowanie za pomocą oprogramowania FL NETWORK MANAGER
- Ustawiony fabrycznie tryb PROFINET

## Dane handlowe

|                                     |                       |
|-------------------------------------|-----------------------|
| Numer artykułu                      | 1044030               |
| Jednostka opakowania                | 1 Szt.                |
| Minimalne zamówienie                | 1 Szt.                |
| Klucz sprzedaży                     | DNN121                |
| Klucz produktu                      | DNN121                |
| Strona katalogu                     | Strona 312 (C-6-2019) |
| GTIN                                | 4055626611792         |
| Waga jednej sztuki (z opakowaniem)  | 640 g                 |
| Waga jednej sztuki (bez opakowania) | 470 g                 |
| Numer taryfy celnej                 | 85176200              |
| Kraj pochodzenia                    | DE                    |

# FL SWITCH 2214-2SFX PN - Industrial Ethernet Switch

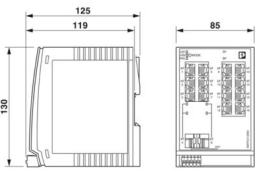


1044030

<https://www.phoenixcontact.com/pl/produkty/1044030>

## Dane techniczne

### Wymiary

|                   |  |
|-------------------|--|
| Rysunek wymiarowy |  |
| Szerokość         | 85 mm  |
| Wysokość          | 130 mm   |
| Głębokość         | 119 mm   |

### Wskazówki

|                   |   |
|-------------------|---|
| Informacje ogólne | Wsparcie telefoniczne i na miejscu (płatne) |
|-------------------|---|

### Dane materiału

|                  |                               |
|------------------|-------------------------------|
| Materiał obudowy | poliwęglan wzmocniony włóknem |
|------------------|-------------------------------|

### Montaż

|                |                         |
|----------------|-------------------------|
| Rodzaj montażu | Montaż na szynie nośnej |
|----------------|-------------------------|

### Interfejsy

#### Ethernet (RJ45)

|                                       |                                 |
|---------------------------------------|---------------------------------|
| Rodzaj przyłącza                      | RJ45                            |
| Informacja na temat rodzaju przyłącza | Autonegocjacja i autokrosowanie |
| Szybkość transmisji                   | 10/100 MBit/s                   |
| Fizyka transmisji                     | Miedź                           |
| Zasięg transmisji                     | 100 m (na każdy segment)        |
| sygnalizacyjne diody LED              | Odbiór danych, stan łącza       |
| Liczba kanałów                        | 14 (Porty RJ45)                 |

#### Ethernet (SFP)

|                          |  |
|--------------------------|--|
| Liczba interfejsów       | 2  |
| Rodzaj przyłącza         | SFP  |
| Szybkość transmisji      | 100 Mb/s (pełny duplex)                                  |
| Fizyka transmisji        | Zależny od modułu SFP                                    |
| Zasięg transmisji        | do 40 km (odpowiednio do stosowanych włókien/modułu SFP) |
| sygnalizacyjne diody LED | Odbiór danych, stan łącza                                |
| Liczba kanałów           | 2 (Porty SFP)  |

### Dane wyjściowe

#### Cyfrowe

# FL SWITCH 2214-2SFX PN - Industrial Ethernet Switch



1044030

<https://www.phoenixcontact.com/pl/produkty/1044030>

|                    |                  |
|--------------------|------------------|
| Oznaczenie wyjścia | Wyjście alarmowe |
| Oznaczenie wyjścia | Wyjście alarmowe |

## Właściwości produktu

|                        |   |
|------------------------|---|
| Konstrukcja            | Konstrukcja książkowa   |
| Typ produktu           | Switch  |
| Rodzina produktów      | Managed Switch 2000   |
| MTTF                   | 365,63 Lata (Standard SN 29500, temperatura 25°C, cykl roboczy 21%)<br>218,22 Lata (Standard SN 29500, temperatura 40°C, cykl roboczy 34,25%)<br>31,7 Lata (Standard SN 29500, temperatura 55°C, cykl roboczy 100%) |
| Właściwości szczególne | Rozszerzony zakres temperatur<br>Fabrycznie ustawiony tryb PROFINET, diody sygnalizacji stanu PROFINET  |
| opóźnienie sygnału     | ≥ 6,5 μs (Tryb Store-and-Forward, 10/100 Mb/s, w zależności od formatu ramki)   |

## Właściwości izolacji

|                     |                |
|---------------------|----------------|
| Klasa ochrony       | III (VDE 0106) |
| Stopień zabrudzenia | 2              |

## Funkcje switcha

|  |  |
|--|--|
| Funkcje diagnostyczne                        | RMON History                                     |
|  | LLDP (Link Layer Discovery Protocol)             |
|  | SNMP-Traps                                       |
|  | N:1-Portmirroring                                |
|  | ACD (Address Conflict Detection)                 |
|  | SysLog   |
|  | CRC-Surveillance                                 |
| Funkcje podstawowe                           | Switch store and forward, niezgodny z IEEE 802.3 |
| Napięcieysterowania zestyku sygnalizacyjnego | typ. 24 V DC                                     |
| Klasa zgodności PROFINET                     | Conformance-Class B                              |
| Funkcje urządzeń PROFINET                    | PROFINET Device                                  |
|  | Fast Startup                                     |
| Funkcje filtracji                            | Quality of Service (8 klas priorytetu)           |
|  | Class of Service                                 |
|  | DiffServ/DSCP                                    |
|  | Port-Priorisierung                               |
|  | VLAN (do 32 VLAN)                                |
|  | IGMP Snooping/Querier (v1/v2)                    |
|  | Auto-Query-Port                                  |
|  | Extended Multicast Filtering                     |
| Parametryzowanie IP                          | DHCP-Client                                      |
|  | DHCP Option 82 (Relay Agent)                     |

# FL SWITCH 2214-2SFX PN - Industrial Ethernet Switch



1044030

<https://www.phoenixcontact.com/pl/produkty/1044030>

|                                 |   |
|---------------------------------|---|
|                                 | DHCP-Server (na bazie wtyczek. na bazie portów)   |
|                                 | BootP   |
|                                 | DCP (Discovery and Configuration Protocol)  |
| Tabela adresów MAC              | 8k  |
| Zarząd                          | Zarządzanie oparte na sieci WWW (HTTP/HTTPS)  |
|                                 | Zarządzanie użytkownikami w oparciu o role (LDAP, RADIUS)   |
|                                 | SNMPv1/v2/v3  |
|                                 | Command Line Interface (Telnet, SSH)  |
| Redundacyjne                    | MRP (Media Redundancy Protocol)   |
|                                 | RSTP (Rapid Spanning Tree Protocol)   |
|                                 | FRD (Fast Ring Detection)   |
|                                 | Large Tree Support  |
|                                 | LACP (Link Aggregation Control Protocol)  |
|                                 | Redundancja systemowa S2 PROFINET   |
| Wskaźniki stanu i diagnozowania | Diody: US1, US2 (zasilanie), Fail (zestępek alarmowy), po 2 diody na każdy port Ethernet (Link/Activity i Speed), diody stanu PROFINET (BF, SF) |
| Dalsze funkcje                  | Transmisja MMS & GOOSE (IEC 61850-8-1)  |
|                                 | Transmisja Modbus/TCP   |
| Synchronizacja czasowa          | SNTP (Simple Network Time Protocol)   |

## Funkcje bezpieczeństwa

|                    |  |
|--------------------|--|
| Port Security      | MAC-based, RADIUS (IEEE 802.1X), MAC Authentication Bypass |
| Funkcje podstawowe | Switch store and forward, niezgodny z IEEE 802.3           |

## Parametry elektryczne

|   |   |
|---|---|
| Diagnostyka lokalna                             | US1/2 Napięcie zasilające US1, US2 LED zielona                                      |
|   | awaria div. LED czerwona  |
|   | LINK status połączenia LED zielona  |
|   | BF Błąd magistrali LED czerwona   |
|   | SF Błąd zbiorczy LED czerwona   |
| Maksymalna utrata mocy w warunkach znamionowych | 10,8 W ( $U_S = \text{Min}$ , $T_{\text{amb}} = \text{Max}$ , $DO_1 = \text{Max}$ ) |
| Napięcie probiercze                             | 500 V DC  |
| Odcinek próbny                                  | przez jedną minutę 500 V DC   |
| Środek transmisyjny                             | Miedź   |
|   | Światłowód  |

## Zasilanie

|                           |  |
|---------------------------|--|
| Napięcie zasilania (DC)   | 24 V DC (redundantny)  |
| Zakres napięcia zasilania | 12 V DC ... 57 V DC  |
| Przyłącze zasilania       | za pośrednictwem złączy COMBICON, maks. przekrój przewodu 1,5 mm <sup>2</sup>      |
| Tętnienie resztkowe       | 3,6 V <sub>PP</sub> (w dopuszczalnym zakresie napięć)                              |
| Pobór prądu maksymalny    | 1,6 A ( $U_S = \text{Min}$ , $T_{\text{amb}} = \text{Max}$ , $DO_1 = \text{Max}$ ) |
| Pobór prądu typowy        | 325 mA (przy $U_S = 24 \text{ V DC}$ i temperaturze otoczenia 25 °C)               |

# FL SWITCH 2214-2SFX PN - Industrial Ethernet Switch



1044030

<https://www.phoenixcontact.com/pl/produkty/1044030>

|             |        |
|-------------|--------|
| Pobór prądu | 325 mA |
|-------------|--------|

## Funkcja

|  |              |
|--|--------------|
| Napięcie wysterowania zestyku sygnalizacyjnego | typ. 24 V DC |
|--|--------------|

## Dane przyłączeniowe

|                                       |   |
|---------------------------------------|---|
| Rodzaj przyłącza                      | Przyłącze push-in   |
| Informacja na temat rodzaju przyłącza | W formie kabla instalacyjnego stosować wyłącznie przewody miedziane z dopuszczalnym zakresem temperatury (od -40 °C ... 75 °C). |
| Przekrój przewodu sztywnego           | 0,25 mm <sup>2</sup> ... 1,5 mm <sup>2</sup>  |
| Przekrój przewodu giętkiego           | 0,25 mm <sup>2</sup> ... 1,5 mm <sup>2</sup>  |
| Przekrój przewodu AWG                 | 24 ... 16   |
| Długość usuwanej izolacji             | 9 mm  |

## Warunki środowiskowe i żywotność

### Warunki otoczenia

|   |   |
|---|---|
| Stopień ochrony   | IP20  |
| Temperatura otoczenia (praca)                             | -40 °C ... 70 °C                                |
| Temperatura otoczenia (składowanie/transport)             | -40 °C ... 85 °C                                |
| Dopuszczalna wilgotność powietrza (praca)                 | 10 % ... 95 % (bez kondensacji)                 |
| Dopuszczalna wilgotność powietrza (składowanie/transport) | 10 % ... 95 % (bez kondensacji)                 |
| Wstrząsy (eksploatacja)                                   | 30g (EN 60068-2-27)                             |
| Drgania (praca)   | według IEC 60068-2-6: 5g, 150 Hz                |
| Ciśnienie powietrza (praca)                               | 80 kPa ... 110 kPa do 2000 m npm (bez redukcji) |
| Ciśnienie powietrza (składowanie/transport)               | 79 kPa ... 108 kPa do 2000 m npm (bez redukcji) |

## Normy i przepisy

|   |     |
|---|-----|
| Brak substancji negatywnie wpływających na lakierowanie | Tak |
|---|-----|

## Dopuszczenia

|                         |   |
|-------------------------|---|
| Certyfikacja stoczniowa | Przeprowadzono testy zgodnie z normą IEC 60945 i IACS E10 |
|-------------------------|---|

### ATEX

|            |                          |
|------------|--------------------------|
| Oznaczenie | Ⓜ II 3 G Ex ec IIC T4 Gc |
| Certyfikat | DEMKO 16 ATEX 1709X      |

### IECEX

|            |                     |
|------------|---------------------|
| Oznaczenie | Ex ec IIC T4 Gc     |
| Certyfikat | IECEX ULD 16.0018 X |

### UL, USA / Kanada

|            |       |
|------------|-------|
| Oznaczenie | cULus |
|------------|-------|

### UL Ex, USA / Kanada

|            |   |
|------------|---|
| Oznaczenie | Class I, Division 2, Groups A, B, C i D, T4<br>Class I, Zone 2, AEx ec IIC T4 |
|------------|---|

# FL SWITCH 2214-2SFX PN - Industrial Ethernet Switch



1044030

<https://www.phoenixcontact.com/pl/produkty/1044030>

|            |   |
|------------|---|
|            | Ex ec IIC T4 Gc X   |
| Certyfikat | E366272   |
| Informacja | UL 60079-0 Ed. 6 / UL 60079-7 Ed. 5, CSA 22.2 No. 60079-0 Ed. 3 / CSA C22.2 No. 60079-7 Ed. 2 |

## EAC Ex

|            |                         |
|------------|-------------------------|
| Oznaczenie | 2Ex e IIC T4 Gc X       |
| Certyfikat | RU C-DE.HB49.B.00118/21 |

Dla EAC Ex nadal obowiązuje:

|            |  |
|------------|--|
| Oznaczenie | При монтаже использовать подходящий допущенный корпус со степенью защиты не ниже IP66.<br>На корпусе/шкафу управления должна быть размещена предупреждающая надпись, запрещающая открывать корпус или шкаф во взрывоопасной зоне.<br>Эксплуатация устройства допускается только при условии, что все оптические порты заняты подключенными устройствами или закрыты прилагаемыми заглушками. |
|------------|--|

## CCC / China-Ex

|            |                  |
|------------|------------------|
| Oznaczenie | Ex ec IIC T4 Gc  |
| Certyfikat | 2022122310115629 |

## Test korozji przy przepływie gazu

|            |                                  |
|------------|----------------------------------|
| Oznaczenie | ISA S71.04.2013 G3 Harsh Group A |
|------------|----------------------------------|

## UKCA Ex (UKEX)

|            |                          |
|------------|--------------------------|
| Oznaczenie | Ⓜ II 3 G Ex ec IIC T4 Gc |
| Certyfikat | PxCIMA22UKEX2702910X     |

## Dane DNV GL

|             |   |
|-------------|---|
| Temperature | B   |
| Humidity    | B   |
| Drgania     | A   |
| EMC         | B   |
| Enclosure   | Required protection according to the Rules shall be provided upon installation on board |

## Dane dotyczące kompatybilności elektromagnetycznej

|                           |  |
|---------------------------|--|
| Zgodność z wytycznymi EMV | EN 61000-6-2 EN 61000-4-2 (wyladowania elektrost.) Kryterium B<br>EN 61000-6-2 EN 61000-4-3 (pola elektromagnetyczne) Kryterium A<br>EN 61000-6-2 EN 61000-4-4 (szybkie elektr. stany przejś.) Kryterium A<br>EN 61000-6-2 EN 61000-4-5 (Surge) Kryterium B<br>EN 61000-6-2 EN 61000-4-6 (Zmienne zakłócające przewodzone) Kryterium A<br>EN 61000-6-2 EN 61000-6-3 (generowanie zakłóceń) Klasa B |
|---------------------------|--|

# FL SWITCH 2214-2SFX PN - Industrial Ethernet Switch



1044030

<https://www.phoenixcontact.com/pl/produkty/1044030>

|                                   |  |
|-----------------------------------|--|
|                                   | EN 61000-6-2 EN 61000-6-3 (emisja zakłóceń przewodzonych)<br>Klasa B |
| Odporność na zakłócenia           | EN 61000-6-2   |
| Kompatybilność elektromagnetyczna | Zgodność z dyrektywą EMC 2014/30/UE                                  |
| Emisja zakłóceń                   | EN 61000-6-3   |

## Właściwości systemu

### Funkcjonalność

|                    |  |
|--------------------|--|
| Funkcje podstawowe | Switch store and forward, niezgodny z IEEE 802.3 |
|--------------------|--|

## Sygnalizacja

|                |   |
|----------------|---|
| Wskaźnik stanu | Diody: US1, US2 (zasilanie), Fail (zestyk alarmowy), po 2 diody na każdy port Ethernet (Link/Activity i Speed), diody stanu PROFINET (BF, SF) |
|----------------|---|

# FL SWITCH 2214-2SFX PN - Industrial Ethernet Switch

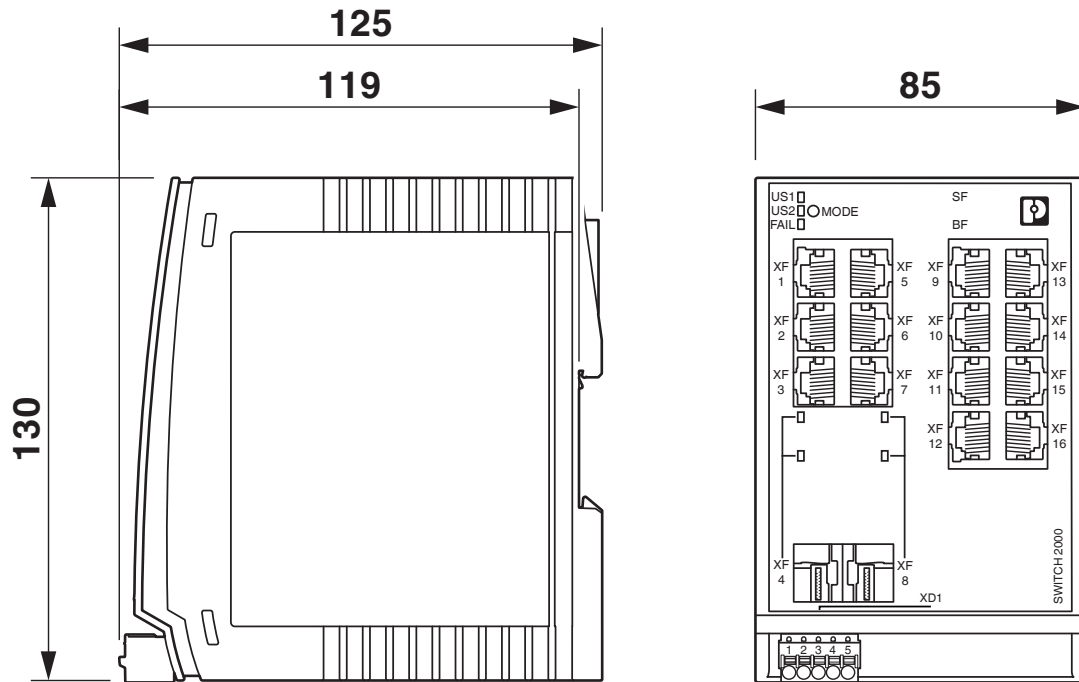


1044030

<https://www.phoenixcontact.com/pl/produkty/1044030>

## Rysunki

Rysunek wymiarowy





# FL SWITCH 2214-2SFX PN - Industrial Ethernet Switch



1044030

<https://www.phoenixcontact.com/pl/produkty/1044030>

## Dopuszczenia

🔗 To download certificates, visit the product detail page: <https://www.phoenixcontact.com/pl/produkty/1044030>



**EAC**

ID dopuszczenia: RU\*-DE.\*.B.00741/19



**DNV GL**

ID dopuszczenia: TAA00000YV



**LR**

ID dopuszczenia: LR22250919TA



**NK**

ID dopuszczenia: TA19464M



**BV**

ID dopuszczenia: 48146/A1 BV

**BSH**

ID dopuszczenia: 1045



**RINA**

ID dopuszczenia: ELE162721XG

**ABS**

ID dopuszczenia: 21-2066186-PDA

**PROFINET**

ID dopuszczenia: Z12631

**UAE-RoHS**

ID dopuszczenia: 23-02-63229



**cULus Listed**

ID dopuszczenia: E238705

# FL SWITCH 2214-2SFX PN - Industrial Ethernet Switch



1044030

<https://www.phoenixcontact.com/pl/produkty/1044030>



**IECEx**

ID dopuszczenia: IECEx ULD 16.0018X



**cUL Listed**

ID dopuszczenia: FILE E 366272



**ATEX**

ID dopuszczenia: DEMKO 16 ATEX 1709X



**CCC**

ID dopuszczenia: 2022122310115629

# FL SWITCH 2214-2SFX PN - Industrial Ethernet Switch



1044030

<https://www.phoenixcontact.com/pl/produkty/1044030>

## Klasyfikacje

### ECLASS

|             |          |
|-------------|----------|
| ECLASS-11.0 | 19170401 |
| ECLASS-12.0 | 19170401 |
| ECLASS-13.0 | 19170401 |

### ETIM

|          |          |
|----------|----------|
| ETIM 9.0 | EC000734 |
|----------|----------|

### UNSPSC

|             |          |
|-------------|----------|
| UNSPSC 21.0 | 43222600 |
|-------------|----------|

# FL SWITCH 2214-2SFX PN - Industrial Ethernet Switch



1044030

<https://www.phoenixcontact.com/pl/produkty/1044030>

## Environmental product compliance

|            |   |
|------------|---|
| REACH SVHC | Lead 7439-92-1  |
| China RoHS | Okres dla użytkowania zgodnego z przeznaczeniem (EFUP):<br>50 lat   |
|            | Informacje na temat substancji niebezpiecznych można znaleźć w deklaracji producenta w zakładce „Do pobrania” |

# FL SWITCH 2214-2SFX PN - Industrial Ethernet Switch



1044030

<https://www.phoenixcontact.com/pl/produkty/1044030>

## Akcesoria

### SD FLASH 2GB - Pamięć programu / konfiguracji

2988162

<https://www.phoenixcontact.com/pl/produkty/2988162>



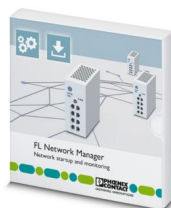
Pamięć programów i konfiguracji do rozszerzenia wewnętrznej pamięci flash, wtykana, 2 GB.

---

### FL NETWORK MANAGER BASIC - Oprogramowanie do zarządzania siecią

2702889

<https://www.phoenixcontact.com/pl/produkty/2702889>



Oprogramowanie oparte na protokole SNMP do łatwego uruchamiania i monitorowania komponentów sieci, takich jak przełączniki, routery i punkty dostępowe WLAN

# FL SWITCH 2214-2SFX PN - Industrial Ethernet Switch



1044030

<https://www.phoenixcontact.com/pl/produkty/1044030>

## FL DIN RA - Adapter szyny nośnej

2891053

<https://www.phoenixcontact.com/pl/produkty/2891053>

FL DIN RA jest montowany na 19-calowym standardowym stelażu (EIA-310-D, IEC 60297-3-100), aby środki pracy montowane na szynach nośnych DIN można było zamontować w stojaku.



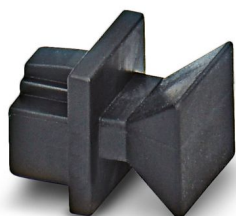
---

## FL RJ45 PROTECT CAP - Zabezpieczenie przeciwpyłowe

2832991

<https://www.phoenixcontact.com/pl/produkty/2832991>

Pokrywa przeciwpyłowa dla gniazda RJ45



# FL SWITCH 2214-2SFX PN - Industrial Ethernet Switch



1044030

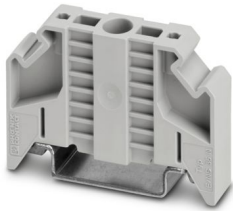
<https://www.phoenixcontact.com/pl/produkty/1044030>

## E/NS 35 N - Trzymacz końcowy

0800886

<https://www.phoenixcontact.com/pl/produkty/0800886>

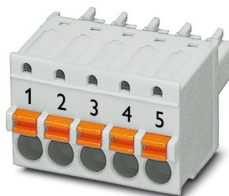
Trzymacz końcowy, szerokość: 9,5 mm, kolor: szary



## FK-MCP 1,5/ 5-ST-3,81GY35BD1-5 - Złącze do PCB

1015782

<https://www.phoenixcontact.com/pl/produkty/1015782>



Złącze do PCB, przekrój znamionowy: 1,5 mm<sup>2</sup>, kolor: jasnoszary, prąd znamionowy: 8 A, napięcie znamionowe (III/2): 160 V, powierzchnia styku: cynowy, sposób połączenia styku: Gniazdo, liczba potencjałów: 5, liczba rzędów: 1, liczba biegunów: 5, ilość przyłączy: 5, rodzina produktów: FK-MCP 1,5/..-ST, raster: 3,81 mm, rodzaj przyłącza: Przyłączy push-in, kierunek przyłączania przewód/plytka: 0 °, system wtyków: COMBICON MC 1,5, blokada: bez, rodzaj mocowania: bez, rodzaj opakowania: zapakowany w karton

# FL SWITCH 2214-2SFX PN - Industrial Ethernet Switch



1044030

<https://www.phoenixcontact.com/pl/produkty/1044030>

## FL SFP FX - Moduł medialny

2891081

<https://www.phoenixcontact.com/pl/produkty/2891081>



Moduł wtykowy o wąskim typie obudowy zapewnia interfejs światłowodowy o prędkości przesyłu wynoszącej 100 MBit/s przy długości fali 1310 nm (długa).

---

## FL SFP FX SM - Moduł medialny

2891082

<https://www.phoenixcontact.com/pl/produkty/2891082>



Moduł wtykowy o wąskim typie obudowy zapewnia interfejs światłowodowy o prędkości przesyłu wynoszącej 100 MBit/s przy długości fali 1310 nm (długa).



# FL SWITCH 2214-2SFX PN - Industrial Ethernet Switch



1044030

<https://www.phoenixcontact.com/pl/produkty/1044030>

## FL SFP FE WDM20-SET - Moduł medialny

2702439

<https://www.phoenixcontact.com/pl/produkty/2702439>

Zestaw WDM SFP FastEthernet do transmisji danych na odległość do 20 km jednym światłowodem o długości fali 1310/1550 nm.

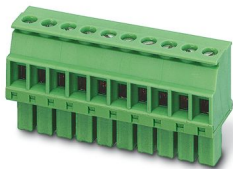


---

## MCVW 1,5/ 5-ST-3,81GY7035BD2DO - Złącze do PCB

1034096

<https://www.phoenixcontact.com/pl/produkty/1034096>



Złącze do PCB, przekrój znamionowy: 1,5 mm<sup>2</sup>, kolor: jasnoszary, prąd znamionowy: 8 A, napięcie znamionowe (III/2): 160 V, powierzchnia styku: cynowy, sposób połączenia styku: Gniazdo, liczba potencjałów: 5, liczba rzędów: 1, liczba biegunów: 5, ilość przyłączy: 5, rodzina produktów: MCVW 1,5/..-ST, raster: 3,81 mm, rodzaj przyłączy: Zacisk śrubowy z tuleją zaciskową, kształt gniazda śruby: L Nacięcie wzdłużne, kierunek przyłączania przewód/płytki: -90 °, system wtyków: COMBICON MC 1,5, blokada: bez, rodzaj mocowania: bez, rodzaj opakowania: zapakowany w karton

# FL SWITCH 2214-2SFX PN - Industrial Ethernet Switch

1044030

<https://www.phoenixcontact.com/pl/produkty/1044030>

## FL CAT5 PATCH 0,5 - Kabel krosowe

2832263

<https://www.phoenixcontact.com/pl/produkty/2832263>

Kabel połączeniowy, CAT5, gotowy, 0,5 m



---

## FL CAT5 PATCH 1,0 - Kabel krosowe

2832276

<https://www.phoenixcontact.com/pl/produkty/2832276>

Kabel połączeniowy, CAT5, gotowy, 1 m



# FL SWITCH 2214-2SFX PN - Industrial Ethernet Switch



1044030

<https://www.phoenixcontact.com/pl/produkty/1044030>

## FL CAT5 PATCH 2,0 - Kabel krosowe

2832289

<https://www.phoenixcontact.com/pl/produkty/2832289>

Kabel połączeniowy, CAT5, gotowy, 2 m



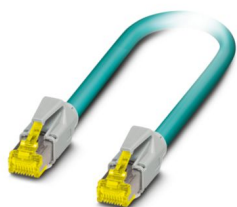
---

## NBC-R4AC-R4AC-IE8A/.../... - Kabel krosowe

1411854

<https://www.phoenixcontact.com/pl/produkty/1411854>

Kabel krosowe, stopień ochrony: IP20, liczba biegunów: 8, 10 Gb/s, CAT6<sub>A</sub>,  
wyprowadzenie kabla: proste, Ethernet



# FL SWITCH 2214-2SFX PN - Industrial Ethernet Switch



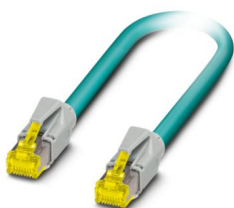
1044030

<https://www.phoenixcontact.com/pl/produkty/1044030>

## NBC-R4AC/10G-R4AC/10G-94F/2,0 - Kabel krosowe

1408360

<https://www.phoenixcontact.com/pl/produkty/1408360>



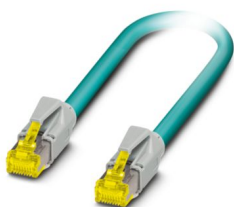
Kabel krosowy, CAT6<sub>A</sub>, 4-parowy, ekranowany, do połączeń niekrzyżowych (Line), obustronnie konfekcjonowany ze złączami wtykowymi RJ45/IP20, materiał płaszcz zewnętrzny: PUR, długość: 2,0 m

---

## NBC-R4AC/10G-R4AC/10G-94F/3,0 - Kabel krosowe

1408365

<https://www.phoenixcontact.com/pl/produkty/1408365>



Kabel krosowy, CAT6<sub>A</sub>, 4-parowy, ekranowany, do połączeń niekrzyżowych (Line), obustronnie konfekcjonowany ze złączami wtykowymi RJ45/IP20, materiał płaszcz zewnętrzny: PUR, długość: 3,0 m

# FL SWITCH 2214-2SFX PN - Industrial Ethernet Switch



1044030

<https://www.phoenixcontact.com/pl/produkty/1044030>

## NBC-R4AC/1,0-93B/R4AC - Kabel krosowe

1408968

<https://www.phoenixcontact.com/pl/produkty/1408968>



Kabel krosowe, stopień ochrony: IP20, długość kabla: 1 m, liczba biegunów: 4, 100 Mbit/s, CAT5, materiał: PA 6.6, PROFINET

---

## NBC-R4AC/2,0-93B/R4AC - Kabel krosowe

1408969

<https://www.phoenixcontact.com/pl/produkty/1408969>



Kabel krosowe, stopień ochrony: IP20, długość kabla: 2 m, liczba biegunów: 4, 100 Mbit/s, CAT5, materiał: PA 6.6, PROFINET

# FL SWITCH 2214-2SFX PN - Industrial Ethernet Switch



1044030

<https://www.phoenixcontact.com/pl/produkty/1044030>

## NBC-R4AC/5,0-93B/R4AC - Kabel krosowe

1408970

<https://www.phoenixcontact.com/pl/produkty/1408970>



Kabel krosowe, stopień ochrony: IP20, długość kabla: 5 m, liczba biegunów: 4, 100 Mbit/s, CAT5, materiał: PA 6.6, PROFINET

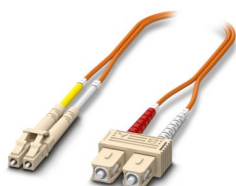
---

## FOC-LC:PA-SC:PA-OM2:D01/1 - Światłowodowy kabel połączeniowy

1115607

<https://www.phoenixcontact.com/pl/produkty/1115607>

Mostek OM2 Duplex, wielomodowy, LC-SC, szlif UPC, długość 1 m



# FL SWITCH 2214-2SFX PN - Industrial Ethernet Switch



1044030

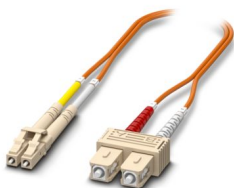
<https://www.phoenixcontact.com/pl/produkty/1044030>

## FOC-LC:PA-SC:PA-OM2:D01/2 - Światłowodowy kabel połączeniowy

1115605

<https://www.phoenixcontact.com/pl/produkty/1115605>

Mostek OM2 Duplex, wielomodowy, LC-SC, szlif UPC, długość 2 m



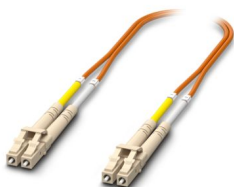
---

## FOC-LC:PA-LC:PA-OM2:D01/1 - Światłowodowy kabel połączeniowy

1115633

<https://www.phoenixcontact.com/pl/produkty/1115633>

Zworka OM2 Duplex, wielomodowa, LC-LC, szlif UPC, długość 1 m



# FL SWITCH 2214-2SFX PN - Industrial Ethernet Switch

1044030

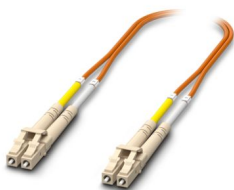
<https://www.phoenixcontact.com/pl/produkty/1044030>

## FOC-LC:PA-LC:PA-OM2:D01/2 - Światłowodowy kabel połączeniowy

1115634

<https://www.phoenixcontact.com/pl/produkty/1115634>

Zworka OM2 Duplex, wielomodowa, LC-LC, szlif UPC, długość 2 m



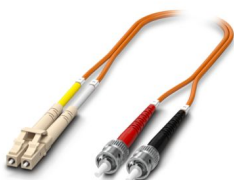
---

## FOC-LC:PA-ST:PA-OM2:D01/1 - Światłowód

1115588

<https://www.phoenixcontact.com/pl/produkty/1115588>

Zworka OM2 Duplex, wielomodowa, LC-ST, szlif UPC, długość 1 m





# FL SWITCH 2214-2SFX PN - Industrial Ethernet Switch



1044030

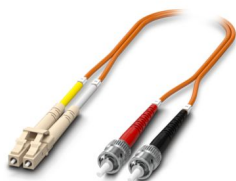
<https://www.phoenixcontact.com/pl/produkty/1044030>

## FOC-LC:PA-ST:PA-OM2:D01/2 - Światłowód

1115587

<https://www.phoenixcontact.com/pl/produkty/1115587>

Zworka OM2 Duplex, wielomodowa, LC-ST, szlif UPC, długość 2 m



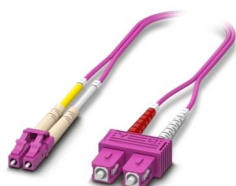
---

## FOC-LC:PA-SC:PA-OM4:D01/1 - Światłowodowy kabel połączeniowy

1115601

<https://www.phoenixcontact.com/pl/produkty/1115601>

Zworka OM4 Duplex, wielomodowa, LC-SC, szlif UPC, długość 1 m



# FL SWITCH 2214-2SFX PN - Industrial Ethernet Switch



1044030

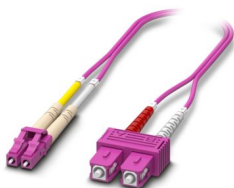
<https://www.phoenixcontact.com/pl/produkty/1044030>

FOC-LC:PA-SC:PA-OM4:D01/2 - Światłowodowy kabel połączeniowy

1115600

<https://www.phoenixcontact.com/pl/produkty/1115600>

Zworka OM4 Duplex, wielomodowa, LC-SC, szlif UPC, długość 2 m



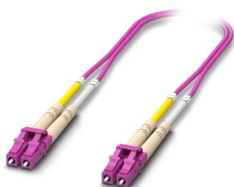
---

FOC-LC:PA-LC:PA-OM4:D01/1 - Światłowodowy kabel połączeniowy

1115625

<https://www.phoenixcontact.com/pl/produkty/1115625>

Zworka OM4 Duplex, wielomodowa, LC-LC, szlif UPC, długość 1 m



# FL SWITCH 2214-2SFX PN - Industrial Ethernet Switch



1044030

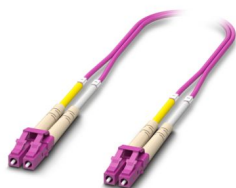
<https://www.phoenixcontact.com/pl/produkty/1044030>

## FOC-LC:PA-LC:PA-OM4:D01/2 - Światłowodowy kabel połączeniowy

1115624

<https://www.phoenixcontact.com/pl/produkty/1115624>

Zworka OM4 Duplex, wielomodowa, LC-LC, szlif UPC, długość 2 m



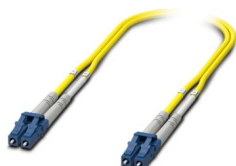
---

## FOC-LC:PA-LC:PA-OS2:D01/1 - Światłowodowy kabel połączeniowy

1115636

<https://www.phoenixcontact.com/pl/produkty/1115636>

Zworka OS2 Duplex, jednomodowa, LC-LC, szlif UPC, długość 1 m



# FL SWITCH 2214-2SFX PN - Industrial Ethernet Switch



1044030

<https://www.phoenixcontact.com/pl/produkty/1044030>

FOC-LC:PA-LC:PA-OS2:D01/2 - Światłowodowy kabel połączeniowy

1115629

<https://www.phoenixcontact.com/pl/produkty/1115629>

Zworka OS2 Duplex, jednomodowa, LC-LC, szlif UPC, długość 2 m



---

FOC-LC:PA-ST:PA-OS2:D01/1 - Światłowodowy kabel połączeniowy

1115596

<https://www.phoenixcontact.com/pl/produkty/1115596>

Zworka OS2 Duplex, jednomodowa, LC-ST, szlif UPC, długość 1 m



# FL SWITCH 2214-2SFX PN - Industrial Ethernet Switch



1044030

<https://www.phoenixcontact.com/pl/produkty/1044030>

## FOC-LC:PA-ST:PA-OS2:D01/2 - Światłowodowy kabel połączeniowy

1115595

<https://www.phoenixcontact.com/pl/produkty/1115595>

Zworka OS2 Duplex, jednomodowa, LC-ST, szlif UPC, długość 2 m



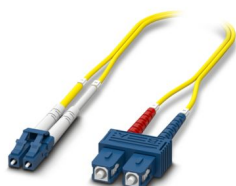
---

## FOC-LC:PA-SC:PA-OS2:D01/1 - Światłowodowy kabel połączeniowy

1115618

<https://www.phoenixcontact.com/pl/produkty/1115618>

Zworka OS2 Duplex, jednomodowa, LC-SC, szlif UPC, długość 1 m



# FL SWITCH 2214-2SFX PN - Industrial Ethernet Switch



1044030

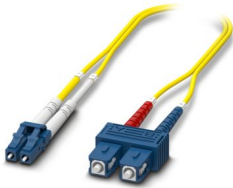
<https://www.phoenixcontact.com/pl/produkty/1044030>

## FOC-LC:PA-SC:PA-OS2:D01/2 - Światłowodowy kabel połączeniowy

1115617

<https://www.phoenixcontact.com/pl/produkty/1115617>

Zworka OS2 Duplex, jednomodowa, LC-SC, szlif UPC, długość 2 m



## VS-08-RJ45-5-Q/IP20 - Złącza wtykowe RJ45

1656725

<https://www.phoenixcontact.com/pl/produkty/1656725>



Złącza wtykowe RJ45, rodzaj: RJ45, stopień ochrony: IP20, liczba biegunów: 8, 1 Gb/s, CAT5, materiał: Tworzywo sztuczne, rodzaj przyłącza: Zaciski nożowe, przekrój przyłącza: AWG 26- 23, wyprowadzenie kabla: proste, kolor: szary A RAL 7042, Ethernet

Phoenix Contact 2024 © - Wszelkie prawa zastrzeżone  
<https://www.phoenixcontact.com>

PHOENIX CONTACT Sp. z o.o.  
ul. Bierutowska 57-59, Budynek nr 3/A  
51-317 Wrocław  
71/ 39 80 410  
[pxcpl@phoenixcontact.pl](mailto:pxcpl@phoenixcontact.pl)