

# FL SWITCH 3006T-2FX - Industrial Ethernet Switch



2891036

<https://www.phoenixcontact.com/pl/produkty/2891036>

Dane zawarte w tym dokumencie PDF zostały wygenerowane z naszego katalogu online. Kompletne dane znajdują się w dokumentacji użytkownika. Obowiązują ogólne warunki użytkowania dla materiałów pobieranych.



Zarządzalne przełączniki ethernetowe z sześcioma portami RJ45 dla 10/100 Mb/s, dwoma portami światłowodowymi w formacie SC i temperaturą roboczą z zakresu -40 °C ... +75 °C

## Opis produktu

Przemysłowe przełączniki zarządzalne Ethernet typu FL SWITCH 3000 o dużej mocy sieci i kompleksowych zabezpieczeniach, kompl. redundancja IEEE (STP/RSTP/MST) i rozszerzona redundancja pierścieniowa z czasem regeneracji 15 ms. Możliwość dostosowania do sieci webowej upraszcza interfejs użytkownika aktualnych aplikacji i stwarza możliwość skalowania w przyszłości. Bogaty asortyment przyłączy światłowodów i przewodów miedzianych umożliwia różnorodne zastosowanie.

## Korzyści

- Wersje dla temperatury otoczenia od -40 do 75°C i od -10 do 60 °C
- Porty RJ45 dostosowane do szybkości transmisji 10/100 Mb/s
- Porty światłowodowe umożliwiają 100 Mb/s
- Bezpieczne zarządzanie oparte na SNMP i WWW
- Rozległa diagnoza poprzez sieć Web z konfiguralnymi stykami LED i zdalnych alarmów.
- Opcje bezpieczeństwa przy ryglowaniu kabla
- Jedyna w swoim rodzaju funkcja porządkująca, ukrywa nieużywane strony konfiguracyjne, redukuje złożoność jak i czasy konserwacji i uruchamiania
- Funkcja rozpoznawania Auto-Negotiation i Autocrossing ułatwia instalację i budowę

## Dane handlowe

Numer artykułu	2891036
Jednostka opakowania	1 Szt.
Minimalne zamówienie	1 Szt.
Klucz sprzedaży	DNN125
Klucz produktu	DNN125
Strona katalogu	Strona 315 (C-6-2019)
GTIN	4046356659161
Waga jednej sztuki (z opakowaniem)	1 262,7 g
Waga jednej sztuki (bez opakowania)	960 g
Numer taryfy celnej	85176200
Kraj pochodzenia	TW

# FL SWITCH 3006T-2FX - Industrial Ethernet Switch

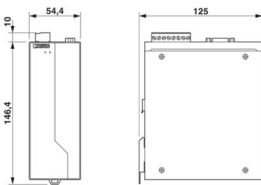


2891036

<https://www.phoenixcontact.com/pl/produkty/2891036>

## Dane techniczne

### Wymiary

Rysunek wymiarowy	
Szerokość	54,4 mm
Wysokość	146,4 mm
Głębokość	125 mm

### Wskazówki

#### Ograniczenie użycia

Wskazówka dotycząca kompatybilności elektromagnetycznej	Kompatybilność elektromagnetyczna: produkt klasy A, patrz deklaracja producenta w zakładce Pobierz
---	--

#### Ograniczenie użycia

Wskazówka dot. CCCex	Brak możliwości używania w obszarach zagrożonych wybuchem w Chinach.
----------------------	--

### Dane materiału

Materiał obudowy	Aluminium
------------------	-----------

### Montaż

Rodzaj montażu	Montaż na szynie nośnej
----------------	-------------------------

### Interfejsy

#### Ethernet (RJ45)

Rodzaj przyłącza	RJ45
Informacja na temat rodzaju przyłącza	Autonegocjacja i autokrosowanie
Szybkość transmisji	10/100 MBit/s
Fizyka transmisji	Ethernet za pomocą skrętki dwużyłowej i wtyków RJ45
Zasięg transmisji	100 m
Liczba kanałów	6 (Porty RJ45)

#### Interfejs światłowodowy

Rodzaj przyłącza	SC
Szybkość transmisji	100 Mb/s (pełny duplex)
Fizyka transmisji	Wielomodowe kable z włókna szklanego
Zasięg transmisji	12,1 km (Włókna szklane o parametrach F-G 62,5/125 0,7 dB/km F1000) 3,3 km (Włókna szklane o parametrach F-G 62,5/125 2,6 dB/km F600)

	7,1 km (Włókna szklane o parametrach F-G 50/125 0,7 dB/km F1200)
	3,1 km (Włókna szklane o parametrach F-G 50/125 1,6 dB/km F800)
Długość fali	1300 nm
Liczba kanałów	2 (wielomodowe SC)

## Właściwości produktu

Konstrukcja	Blokowa konstrukcja
Typ produktu	Switch
Rodzina produktów	Managed Switch 3000

## Właściwości izolacji

Klasa ochrony	III (VDE 0106, IEC 60536)
---------------	---------------------------

## Funkcje switcha

Funkcje podstawowe	Przełącznik typu „store and forward”, topologia pierścieniowa, redundancja IEEE, snooping IGMP, trunking portów, VLAN, bezpieczeństwo portów i IEEE 802.1x, SNMPv3 i HTTPS, SNTP, dopasowanie WWW do poszczególnych użytkowników, konta użytkowników
Napięcie wysterowania zestyku sygnalizacyjnego	24 V DC
Prąd wysterowania zestyku sygnalizacyjnego	100 mA
Redundacyjne	ERR (Extended ring redundancy)
Wskaźniki stanu i diagnozowania	Diody LED: $U_{S1}$ , $U_{S2}$ (napięcie zasilające redundantne), Link (łącze) i Activity (aktywność) dla każdego portu

## Funkcje bezpieczeństwa

Funkcje podstawowe	Przełącznik typu „store and forward”, topologia pierścieniowa, redundancja IEEE, snooping IGMP, trunking portów, VLAN, bezpieczeństwo portów i IEEE 802.1x, SNMPv3 i HTTPS, SNTP, dopasowanie WWW do poszczególnych użytkowników, konta użytkowników
--------------------	--

## Parametry elektryczne

Diagnostyka lokalna	US1, US2 Napięcie zasilania LED zielona
	LNK/ACT status połączenia/transmisja danych LED zielona
	100 szybkość transmisji Dioda LED czerwona
Maksymalna utrata mocy w warunkach znamionowych	7,92 W
Odcinek próbny	Napięcie zasilania / uziom roboczy 500 V 1 min.
Środek transmisyjny	Miedź

## Zasilanie

Napięcie zasilania (DC)	24 V DC (redundantny)
Zakres napięcia zasilania	12 V DC ... 48 V DC
udar przy załączaniu	4,6 A (3,1 ms)
Tętnienie resztkowe	3,6 $V_{PP}$ (w dopuszczalnym zakresie napięć)
Pobór prądu typowy	287 mA (przy $U_S = 24$ V DC)

## Funkcja

# FL SWITCH 3006T-2FX - Industrial Ethernet Switch



2891036

<https://www.phoenixcontact.com/pl/produkty/2891036>

Napięcie wysterowania zestyku sygnalizacyjnego	24 V DC
Prąd wysterowania zestyku sygnalizacyjnego	100 mA

## Dane przyłączeniowe

### Technika przyłączeniowa

Określenie przyłącza	zasilanie mocy
wtykowe	tak

### zasilanie mocy

Rodzaj przyłącza	Przyłącze śrubowe
Przekrój przewodu sztywnego	0,2 mm <sup>2</sup> ... 2,5 mm <sup>2</sup>
Przekrój przewodu giętkiego	0,2 mm <sup>2</sup> ... 2,5 mm <sup>2</sup>
Przekrój przewodu AWG	24 ... 12
Długość usuwanej izolacji	7 mm

## Warunki środowiskowe i żywotność

### Warunki otoczenia

Stopień ochrony	IP20
Temperatura otoczenia (praca)	-40 °C ... 75 °C
Temperatura otoczenia (składowanie/transport)	-40 °C ... 85 °C
Dopuszczalna wilgotność powietrza (praca)	5 % ... 95 % (bez kondensacji)
Dopuszczalna wilgotność powietrza (składowanie/transport)	5 % ... 95 % (bez kondensacji)
Ciśnienie powietrza (praca)	57 kPa ... 108 kPa (do 4850 m n.p.m.)
Ciśnienie powietrza (składowanie/transport)	57 kPa ... 108 kPa (do 4850 m n.p.m.)

## Dopuszczenia

### Zgodność/dopuszczenia

Zgodność	zgodność z CE
ATEX	Ⓜ II 3 G Ex nA nC IIC T4 Gc
Certyfikat badania typu UE	DEMKO 16 ATEX 1616X
IECEX	Ex nA nC IIC T4 Gc
Certyfikat IECEX	IECEX UL 16.0094X
UL, USA / Kanada	Class I, Div. 2, Groups A, B, C, D

## Dane dotyczące kompatybilności elektromagnetycznej

Zgodność z wytycznymi EMV	IEC 61000-6-2 IEC 61000-4-2 (Odporność na wyładowania elektrostatyczne) Kryterium B
	IEC 61000-4-3 (Odporność na pole elektromagnetyczne o częstotliwości radiowej) Kryterium A
	IEC 61000-4-4 (Odporność na szybkie stany przejściowe) Kryterium A
	IEC 61000-4-5 (Odporność na udary) Kryterium B
	IEC 61000-4-6 (Odporność na zaburzenia przewodzone) Kryterium A
	IEC 61000-4-8 (Odporność na zakłócenia powodowane przez

# FL SWITCH 3006T-2FX - Industrial Ethernet Switch



2891036

<https://www.phoenixcontact.com/pl/produkty/2891036>

	pola magnetyczne) Kryterium A
	EN 55022 (Emisja zakłóceń) Klasa A
	NEMA TS-2
Odporność na zakłócenia	EN 61000-6-2:2005
Emisja zakłóceń	EN 61000-6-4

## Właściwości systemu

### Funkcjonalność

Funkcje podstawowe	Przełącznik typu „store and forward”, topologia pierścieniowa, redundancja IEEE, snooping IGMP, trunking portów, VLAN, bezpieczeństwo portów i IEEE 802.1x, SNMPv3 i HTTPS, SNTP, dopasowanie WWW do poszczególnych użytkowników, konta użytkowników
--------------------	--

### Sygnalizacja

Wskaźnik stanu	Diody LED: $U_{S1}$ , $U_{S2}$ (napięcie zasilające redundantne), Link (łącze) i Activity (aktywność) dla każdego portu
----------------	---

# FL SWITCH 3006T-2FX - Industrial Ethernet Switch

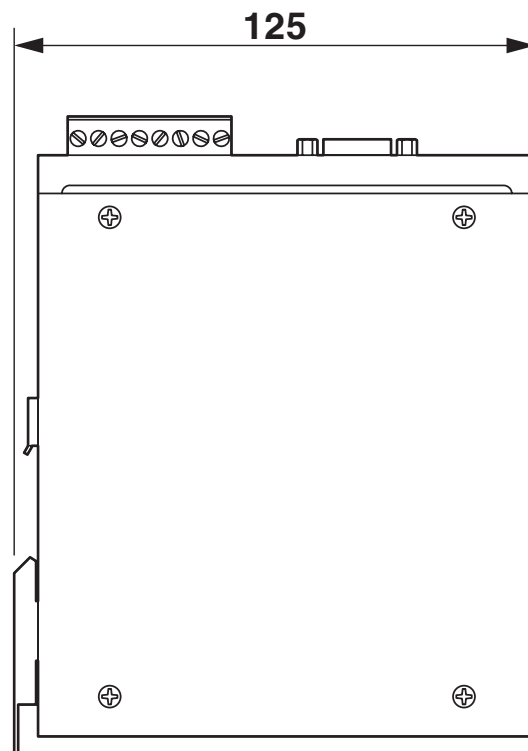
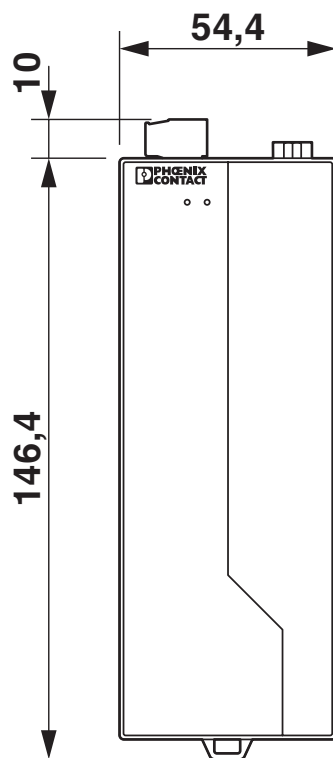


2891036

<https://www.phoenixcontact.com/pl/produkty/2891036>

## Rysunki

Rysunek wymiarowy



# FL SWITCH 3006T-2FX - Industrial Ethernet Switch



2891036

<https://www.phoenixcontact.com/pl/produkty/2891036>

## Dopuszczenia

🔗 To download certificates, visit the product detail page: <https://www.phoenixcontact.com/pl/produkty/2891036>



**EAC**

ID dopuszczenia: RU \*-DE.A\*08.B.00739



**EAC**

ID dopuszczenia: RU \*-DE.A\*30.B.01735



**UL Listed**

ID dopuszczenia: FILE E 140324



**cUL Listed**

ID dopuszczenia: FILE E 140324



**KC**

ID dopuszczenia: KCC-REI-PCK-FL289103



**cUL Listed**

ID dopuszczenia: FILE E 238705



**UL Listed**

ID dopuszczenia: FILE E 238705



**IECEX**

ID dopuszczenia: IECEX UL 16.0094X



**cUL Listed**

ID dopuszczenia: File E 360692



**UL Listed**

ID dopuszczenia: File E 360692



**UL Listed**

ID dopuszczenia: FILE E 196811

# FL SWITCH 3006T-2FX - Industrial Ethernet Switch



2891036

<https://www.phoenixcontact.com/pl/produkty/2891036>



**cUL Listed**

ID dopuszczenia: FILE E 196811



**ATEX**

ID dopuszczenia: DEMKO 16 ATEX 1616X



# FL SWITCH 3006T-2FX - Industrial Ethernet Switch



2891036

<https://www.phoenixcontact.com/pl/produkty/2891036>

## Klasyfikacje

### ECLASS

ECLASS-11.0	19170401
ECLASS-12.0	19170401
ECLASS-13.0	19170401

### ETIM

ETIM 9.0	EC000734
----------	----------

### UNSPSC

UNSPSC 21.0	43222600
-------------	----------

# FL SWITCH 3006T-2FX - Industrial Ethernet Switch



2891036

<https://www.phoenixcontact.com/pl/produkty/2891036>

## Environmental product compliance

REACH SVHC	Lead 7439-92-1
China RoHS	Okres dla użytkowania zgodnego z przeznaczeniem (EFUP): 10 lat;
	Informacje na temat substancji niebezpiecznych można znaleźć w deklaracji producenta w zakładce „Do pobrania”

2891036

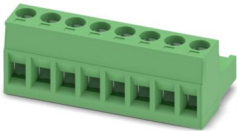
<https://www.phoenixcontact.com/pl/produkty/2891036>

## Akcesoria

### MSTB 2,5/ 8-ST - Złącze do PCB

1754562

<https://www.phoenixcontact.com/pl/produkty/1754562>



Złącze do PCB, przekrój znamionowy: 2,5 mm<sup>2</sup>, kolor: zielony, prąd znamionowy: 12 A, napięcie znamionowe (III/2): 320 V, powierzchnia styku: cynowy, sposób połączenia styku: Gniazdo, liczba potencjałów: 8, liczba rzędów: 1, liczba biegunów: 8, ilość przyłączy: 8, rodzina produktów: MSTB 2,5/..-ST, raster: 5 mm, rodzaj przyłącza: Zacisk śrubowy z tuleją zaciskową, kształt gniazda śruby: L Nacięcie wzdłużne, kierunek przyłączania przewód/płytką: 0 °, zaczepek: - Zaczepek, system wtyków: COMBICON MSTB 2,5, blokada: bez, rodzaj mocowania: bez, rodzaj opakowania: zapakowany w karton

### FL PATCH GUARD - Zabezpieczenie Port Guard

2891424

<https://www.phoenixcontact.com/pl/produkty/2891424>



Zamykany element bezpieczeństwa

# FL SWITCH 3006T-2FX - Industrial Ethernet Switch



2891036

<https://www.phoenixcontact.com/pl/produkty/2891036>

## FL PATCH GUARD KEY - Klucz

2891521

<https://www.phoenixcontact.com/pl/produkty/2891521>

Klucz do zamykanego elementu bezpieczeństwa



---

## DT-LAN-CAT.6+ - Ogranicznik przepięć

2881007

<https://www.phoenixcontact.com/pl/produkty/2881007>



Układ ochrony przepięciowej wg klasy E<sub>A</sub> (CAT6<sub>A</sub>), do Gigabit-Ethernet (do 10 Gb/s), Token Ring, FDDI/CDDI, ISDN, DS1. Odpowiedni do Power over Ethernet (PoE++ / 4PPoE) „Mode A” i „Mode B”. Wtyk pośredni RJ45 z oddzielnym przewodem uziemiającym i stopą do uziemienia dla szyny nośnej NS 35.

# FL SWITCH 3006T-2FX - Industrial Ethernet Switch



2891036

<https://www.phoenixcontact.com/pl/produkty/2891036>

## FL DIN RA - Adapter szyny nośnej

2891053

<https://www.phoenixcontact.com/pl/produkty/2891053>

FL DIN RA jest montowany na 19-calowym standardowym stelażu (EIA-310-D, IEC 60297-3-100), aby środki pracy montowane na szynach nośnych DIN można było zamontować w stojaku.



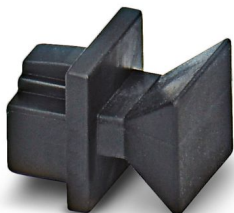
---

## FL RJ45 PROTECT CAP - Zabezpieczenie przeciwpyłowe

2832991

<https://www.phoenixcontact.com/pl/produkty/2832991>

Pokrywa przeciwpyłowa dla gniazda RJ45



# FL SWITCH 3006T-2FX - Industrial Ethernet Switch



2891036

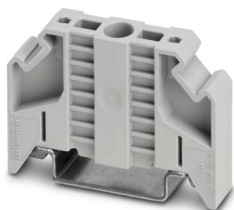
<https://www.phoenixcontact.com/pl/produkty/2891036>

## E/NS 35 N - Trzymacz końcowy

0800886

<https://www.phoenixcontact.com/pl/produkty/0800886>

Trzymacz końcowy, szerokość: 9,5 mm, kolor: szary



---

## FL CAT5 PATCH 0,5 - Kabel krosowe

2832263

<https://www.phoenixcontact.com/pl/produkty/2832263>

Kabel połączeniowy, CAT5, gotowy, 0,5 m



# FL SWITCH 3006T-2FX - Industrial Ethernet Switch



2891036

<https://www.phoenixcontact.com/pl/produkty/2891036>

## FL CAT5 PATCH 1,0 - Kabel krosowe

2832276

<https://www.phoenixcontact.com/pl/produkty/2832276>

Kabel połączeniowy, CAT5, gotowy, 1 m



---

## FL CAT5 PATCH 2,0 - Kabel krosowe

2832289

<https://www.phoenixcontact.com/pl/produkty/2832289>

Kabel połączeniowy, CAT5, gotowy, 2 m



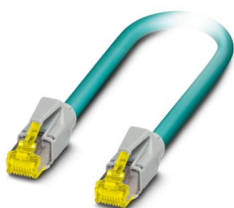
2891036

<https://www.phoenixcontact.com/pl/produkty/2891036>

## NBC-R4AC-R4AC-IE8A/.../... - Kabel krosowe

1411854

<https://www.phoenixcontact.com/pl/produkty/1411854>



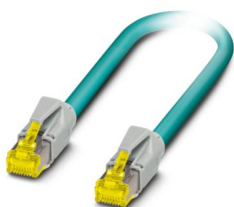
Kabel krosowe, stopień ochrony: IP20, liczba biegunów: 8, 10 Gb/s, CAT6<sub>A</sub>,  
wyprowadzenie kabla: proste, Ethernet

---

## NBC-R4AC/10G-R4AC/10G-94F/2,0 - Kabel krosowe

1408360

<https://www.phoenixcontact.com/pl/produkty/1408360>



Kabel krosowy, CAT6<sub>A</sub>, 4-parowy, ekranowany, do połączeń niekrzyżowych  
(Line), obustronnie konfekcjonowany ze złączami wtykowymi RJ45/IP20,  
materiał płaszczka zewnętrznego: PUR, długość: 2,0 m



# FL SWITCH 3006T-2FX - Industrial Ethernet Switch



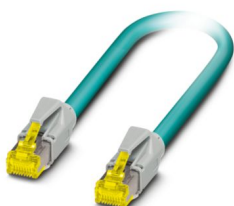
2891036

<https://www.phoenixcontact.com/pl/produkty/2891036>

## NBC-R4AC/10G-R4AC/10G-94F/3,0 - Kabel krosowe

1408365

<https://www.phoenixcontact.com/pl/produkty/1408365>



Kabel krosowy, CAT6<sub>A</sub>, 4-parowy, ekranowany, do połączeń niekrzyżowych (Line), obustronnie konfekcjonowany ze złączami wtykowymi RJ45/IP20, materiał płaszczka zewnętrznego: PUR, długość: 3,0 m

---

## NBC-R4AC/1,0-93B/R4AC - Kabel krosowe

1408968

<https://www.phoenixcontact.com/pl/produkty/1408968>



Kabel krosowe, stopień ochrony: IP20, długość kabla: 1 m, liczba biegunów: 4, 100 Mbit/s, CAT5, materiał: PA 6.6, PROFINET

# FL SWITCH 3006T-2FX - Industrial Ethernet Switch



2891036

<https://www.phoenixcontact.com/pl/produkty/2891036>

## NBC-R4AC/2,0-93B/R4AC - Kabel krosowe

1408969

<https://www.phoenixcontact.com/pl/produkty/1408969>



Kabel krosowe, stopień ochrony: IP20, długość kabla: 2 m, liczba biegunów: 4, 100 Mbit/s, CAT5, materiał: PA 6.6, PROFINET

---

## NBC-R4AC/5,0-93B/R4AC - Kabel krosowe

1408970

<https://www.phoenixcontact.com/pl/produkty/1408970>



Kabel krosowe, stopień ochrony: IP20, długość kabla: 5 m, liczba biegunów: 4, 100 Mbit/s, CAT5, materiał: PA 6.6, PROFINET

2891036

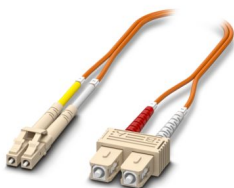
<https://www.phoenixcontact.com/pl/produkty/2891036>

## FOC-LC:PA-SC:PA-OM2:D01/1 - Światłowodowy kabel połączeniowy

1115607

<https://www.phoenixcontact.com/pl/produkty/1115607>

Mostek OM2 Duplex, wielomodowy, LC-SC, szlif UPC, długość 1 m



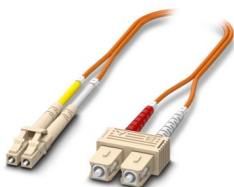
---

## FOC-LC:PA-SC:PA-OM2:D01/2 - Światłowodowy kabel połączeniowy

1115605

<https://www.phoenixcontact.com/pl/produkty/1115605>

Mostek OM2 Duplex, wielomodowy, LC-SC, szlif UPC, długość 2 m



2891036

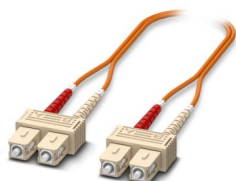
<https://www.phoenixcontact.com/pl/produkty/2891036>

## FOC-SC:PA-SC:PA-OM2:D01/1 - Światłowodowy kabel połączeniowy

1115536

<https://www.phoenixcontact.com/pl/produkty/1115536>

Zworka OM2 Duplex, wielomodowa, SC-SC, szlif UPC, długość 1 m



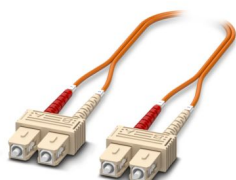
---

## FOC-SC:PA-SC:PA-OM2:D01/2 - Światłowodowy kabel połączeniowy

1115535

<https://www.phoenixcontact.com/pl/produkty/1115535>

Zworka OM2 Duplex, wielomodowa, SC-SC, szlif UPC, długość 2 m



2891036

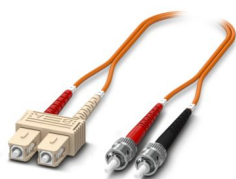
<https://www.phoenixcontact.com/pl/produkty/2891036>

## FOC-ST:PA-SC:PA-OM2:D01/1 - Światłowodowy kabel połączeniowy

1115574

<https://www.phoenixcontact.com/pl/produkty/1115574>

Zworka OM2 Duplex, wielomodowa, ST-SC, szlif UPC, długość 1 m



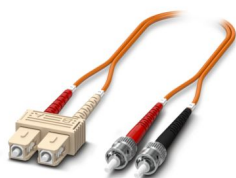
---

## FOC-ST:PA-SC:PA-OM2:D01/2 - Światłowodowy kabel połączeniowy

1115573

<https://www.phoenixcontact.com/pl/produkty/1115573>

Zworka OM2 Duplex, wielomodowa, ST-SC, szlif UPC, długość 2 m



2891036

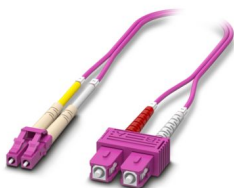
<https://www.phoenixcontact.com/pl/produkty/2891036>

## FOC-LC:PA-SC:PA-OM4:D01/1 - Światłowodowy kabel połączeniowy

1115601

<https://www.phoenixcontact.com/pl/produkty/1115601>

Zworka OM4 Duplex, wielomodowa, LC-SC, szlif UPC, długość 1 m



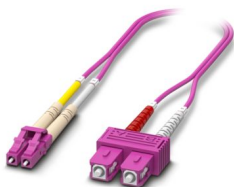
---

## FOC-LC:PA-SC:PA-OM4:D01/2 - Światłowodowy kabel połączeniowy

1115600

<https://www.phoenixcontact.com/pl/produkty/1115600>

Zworka OM4 Duplex, wielomodowa, LC-SC, szlif UPC, długość 2 m



# FL SWITCH 3006T-2FX - Industrial Ethernet Switch



2891036

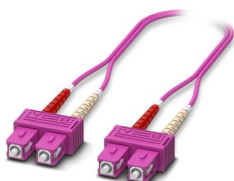
<https://www.phoenixcontact.com/pl/produkty/2891036>

## FOC-SC:PA-SC:PA-OM4:D01/1 - Światłowodowy kabel połączeniowy

1115424

<https://www.phoenixcontact.com/pl/produkty/1115424>

Zworka OM4 Duplex, wielomodowa, SC-SC, szlif UPC, długość 1 m



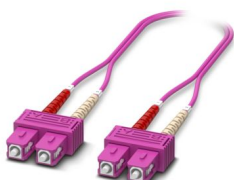
---

## FOC-SC:PA-SC:PA-OM4:D01/2 - Światłowodowy kabel połączeniowy

1115423

<https://www.phoenixcontact.com/pl/produkty/1115423>

Zworka OM4 Duplex, wielomodowa, SC-SC, szlif UPC, długość 2 m



---

Phoenix Contact 2024 © - Wszelkie prawa zastrzeżone  
<https://www.phoenixcontact.com>

PHOENIX CONTACT Sp. z o.o.  
ul. Bierutowska 57-59, Budynek nr 3/A  
51-317 Wrocław  
71/ 39 80 410  
[pxcpl@phoenixcontact.pl](mailto:pxcpl@phoenixcontact.pl)