

FL SWITCH 2105 - Industrial Ethernet Switch



2702665

<https://www.phoenixcontact.com/pl/produkty/2702665>

Dane zawarte w tym dokumencie PDF zostały wygenerowane z naszego katalogu online. Kompletne dane znajdują się w dokumentacji użytkownika. Obowiązują ogólne warunki użytkowania dla materiałów pobieranych.

Managed Switch 2000, 5 Porty RJ45 10/100/1000 Mb/s, PROFINET Conformance-Class A



Korzyści

- VLAN
- RSTP
- Klient DHCP, serwer DHCP (na bazie portów)
- Klient MRP
- Unmanaged Mode
- Pamięć konfiguracji
- Web based Management, SNMP
- Łatwe i szybkie uruchamianie i konfigurowanie za pomocą oprogramowania FL NETWORK MANAGER
- Nadaje się do sieci PROFINET i EtherNet/IP™

Dane handlowe

| | |
|-------------------------------------|-----------------------|
| Numer artykułu | 2702665 |
| Jednostka opakowania | 1 Szt. |
| Minimalne zamówienie | 1 Szt. |
| Klucz sprzedaży | DNN121 |
| Klucz produktu | DNN121 |
| Strona katalogu | Strona 305 (C-6-2019) |
| GTIN | 4055626283425 |
| Waga jednej sztuki (z opakowaniem) | 382,8 g |
| Waga jednej sztuki (bez opakowania) | 240 g |
| Numer taryfy celnej | 85176200 |
| Kraj pochodzenia | DE |

FL SWITCH 2105 - Industrial Ethernet Switch

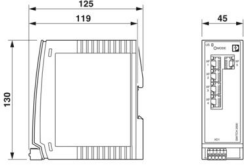


2702665

<https://www.phoenixcontact.com/pl/produkty/2702665>

Dane techniczne

Wymiary

| | |
|-------------------|--|
| Rysunek wymiarowy |  |
| Szerokość | 45 mm |
| Wysokość | 130 mm |
| Głębokość | 119 mm |

Wskazówki

| | |
|---|--|
| Informacje ogólne | Wsparcie telefoniczne i na miejscu (płatne) |
| Ograniczenie użycia | |
| Wskazówka dotycząca kompatybilności elektromagnetycznej | Kompatybilność elektromagnetyczna: produkt klasy A, patrz deklaracja producenta w zakładce Pobierz |

Dane materiału

| | |
|------------------|-------------------------------|
| Materiał obudowy | poliwęglan wzmocniony włóknem |
|------------------|-------------------------------|

Montaż

| | |
|----------------|-------------------------|
| Rodzaj montażu | Montaż na szynie nośnej |
|----------------|-------------------------|

Interfejsy

Ethernet (RJ45)

| | |
|---------------------------------------|---------------------------------|
| Rodzaj przyłącza | RJ45 |
| Informacja na temat rodzaju przyłącza | Autonegocjacja i autokrosowanie |
| Szybkość transmisji | 10/100/1000 Mb/s |
| Fizyka transmisji | Miedź |
| Zasięg transmisji | 100 m (na każdy segment) |
| sygnalizacyjne diody LED | Odbiór danych, stan łącza |
| Liczba kanałów | 5 (Porty RJ45) |

Właściwości produktu

| | |
|-------------------|---|
| Konstrukcja | Konstrukcja książkowa |
| Typ produktu | Switch |
| Rodzina produktów | Managed Switch 2000 |
| MTTF | 398,76 Lata (Standard SN 29500, temperatura 25°C, cykl roboczy 21%) 174,97 Lata (Standard SN 29500, temperatura 40°C, cykl roboczy 34,25%) |

FL SWITCH 2105 - Industrial Ethernet Switch



2702665

<https://www.phoenixcontact.com/pl/produkty/2702665>

| | |
|--------------------|--|
| | 31,76 Lata (Standard SN 29500, temperatura 55°C, cykl roboczy 100%) |
| opóźnienie sygnału | ≥ 1,9 μs (Tryb Store-and-Forward, 10/100/1000 Mb/s, w zależności od formatu ramki) |

Właściwości izolacji

| | |
|---------------------|----------------|
| Klasa ochrony | III (VDE 0106) |
| Stopień zabrudzenia | 2 |

Funkcje switcha

| | |
|---------------------------------|--|
| Funkcje diagnostyczne | RMON History |
| | LLDP (Link Layer Discovery Protocol) |
| | SNMP-Traps |
| | N:1-Portmirroring |
| | ACD (Address Conflict Detection) |
| | SysLog |
| | CRC-Surveillance |
| Funkcje podstawowe | Switch store and forward, niezgodny z IEEE 802.3 |
| Klasa zgodności PROFINET | Conformance-Class A |
| Funkcje filtracji | Quality of Service (8 klas priorytetu) |
| | Class of Service |
| | DiffServ/DSCP |
| | Port-Priorisierung |
| | VLAN (do 8 VLAN) |
| | IGMP Snooping/Querier (v1/v2) |
| | Auto-Query-Port |
| Parametryzowanie IP | DHCP-Client |
| | DHCP-Server (na bazie portów) |
| | BootP |
| Tabela adresów MAC | 8k |
| Zarząd | Zarządzanie oparte na sieci WWW (HTTP/HTTPS) |
| | Zarządzanie użytkownikami w oparciu o role (LDAP) |
| | SNMPv1/v2/v3 |
| | Command Line Interface (Telnet, SSH) |
| Redundacyjne | MRP (Media Redundancy Protocol) |
| | RSTP (Rapid Spanning Tree Protocol) |
| Wskaźniki stanu i diagnozowania | Diody LED: US (zasilanie), po 2 diody LED na każdy port Ethernet (Link/Activity i Speed) |
| Dalsze funkcje | Ramki Jumbo (maks. 9600 bajtów) |
| | Transmisja MMS & GOOSE (IEC 61850-8-1) |
| | Transmisja Modbus/TCP |
| Synchronizacja czasowa | SNTP (Simple Network Time Protocol) |

Funkcje bezpieczeństwa

| | |
|--------------------|--|
| Funkcje podstawowe | Switch store and forward, niezgodny z IEEE 802.3 |
|--------------------|--|

Parametry elektryczne

| | |
|---|---|
| Diagnostyka lokalna | US Napięcie zasilania LED zielona |
| | LNK/ACT status połączenia LED zielona |
| | SPD szybkość transmisji LED zielona / pomarańczowa |
| Maksymalna utrata mocy w warunkach znamionowych | 6,12 W (przy $U_S = 18$ V DC i temperaturze otoczenia 60°C) |
| Napięcie probiercze | 500 V DC |
| Odcinek próbny | przez jedną minutę 500 V DC |
| Środek transmisyjny | Miedź |

Zasilanie

| | |
|---------------------------|---|
| Napięcie zasilania (DC) | 24 V DC (zwykłe) |
| Zakres napięcia zasilania | 18 V DC ... 32 V DC |
| Przyłącze zasilania | za pośrednictwem złączy COMBICON, maks. przekrój przewodu 1,5 mm ² |
| Tętnienie resztkowe | 3,6 V _{PP} (w dopuszczalnym zakresie napięć) |
| Pobór prądu maksymalny | 0,35 A (przy $U_S = 18$ V DC i temperaturze otoczenia 60°C) |
| Pobór prądu typowy | 225 mA (przy $U_S = 24$ V DC i temperaturze otoczenia 25 °C) |
| Pobór prądu | 225 mA |

Dane przyłączeniowe

| | |
|---------------------------------------|---|
| Rodzaj przyłącza | Przyłącze push-in |
| Informacja na temat rodzaju przyłącza | W formie kabla instalacyjnego stosować wyłącznie przewody miedziane z dopuszczalnym zakresem temperatury (od -40 °C ... 75 °C). |
| Przekrój przewodu sztywnego | 0,25 mm ² ... 1,5 mm ² |
| Przekrój przewodu giętkiego | 0,25 mm ² ... 1,5 mm ² |
| Przekrój przewodu AWG | 24 ... 16 |
| Długość usuwanej izolacji | 9 mm |

Warunki środowiskowe i żywotność

Warunki otoczenia

| | |
|---|------------------------------------|
| Stopień ochrony | IP20 |
| Temperatura otoczenia (praca) | 0 °C ... 60 °C |
| Temperatura otoczenia (składowanie/transport) | -40 °C ... 85 °C |
| Dopuszczalna wilgotność powietrza (praca) | 10 % ... 95 % (bez kondensacji) |
| Dopuszczalna wilgotność powietrza (składowanie/transport) | 10 % ... 95 % (bez kondensacji) |
| Wstrząsy (eksploatacja) | 30g (EN 60068-2-27) |
| Drgania (praca) | 2g, wg PN-EN 60068-2-6 |
| Ciśnienie powietrza (praca) | 86 kPa ... 108 kPa (1500 m n.p.m.) |
| Ciśnienie powietrza (składowanie/transport) | 86 kPa ... 108 kPa (1500 m n.p.m.) |

Normy i przepisy

| | |
|---|-----|
| Brak substancji negatywnie wpływających na lakierowanie | Tak |
|---|-----|

FL SWITCH 2105 - Industrial Ethernet Switch



2702665

<https://www.phoenixcontact.com/pl/produkty/2702665>

Dopuszczenia

UL, USA / Kanada

| | |
|------------|---|
| Oznaczenie | cULus |
| Informacja | UL 61010-1, Ed. 3 / UL 61010-2-201, Ed. 1, CSA C22.2 NO. 61010-2-201:14, Ed. 1 / CSA C22.2 NO.61010-1-12, Ed. 3 |

Dane dotyczące kompatybilności elektromagnetycznej

| | |
|-----------------------------------|---|
| Zgodność z wytycznymi EMV | EN 61000-6-2 EN 61000-4-2 (wyładowania elektrost.) Kryterium B |
| | EN 61000-6-2 EN 61000-4-3 (pola elektromagnetyczne) Kryterium A |
| | EN 61000-6-2 EN 61000-4-4 (szybkie elektr. stany przejś.) Kryterium A |
| | EN 61000-6-2 EN 61000-4-5 (Surge) Kryterium A |
| | EN 61000-6-2 EN 61000-4-6 (Zmienne zakłócające przewodzone) Kryterium A |
| | EN 61000-6-2 EN 61000-6-4 (emisja zakłóceń) Klasa A |
| | EN 61000-6-2 EN 61000-6-4 (emisja zakłóceń przewodzonych) Klasa A |
| Odporność na zakłócenia | EN 61000-6-2 |
| Kompatybilność elektromagnetyczna | Zgodność z dyrektywą EMC 2014/30/UE |
| Emisja zakłóceń | EN 61000-6-4 |

Właściwości systemu

Funkcjonalność

| | |
|--------------------|--|
| Funkcje podstawowe | Switch store and forward, niezgodny z IEEE 802.3 |
|--------------------|--|

Sygnalizacja

| | |
|----------------|--|
| Wskaźnik stanu | Diody LED: US (zasilanie), po 2 diody LED na każdy port Ethernet (Link/Activity i Speed) |
|----------------|--|

FL SWITCH 2105 - Industrial Ethernet Switch

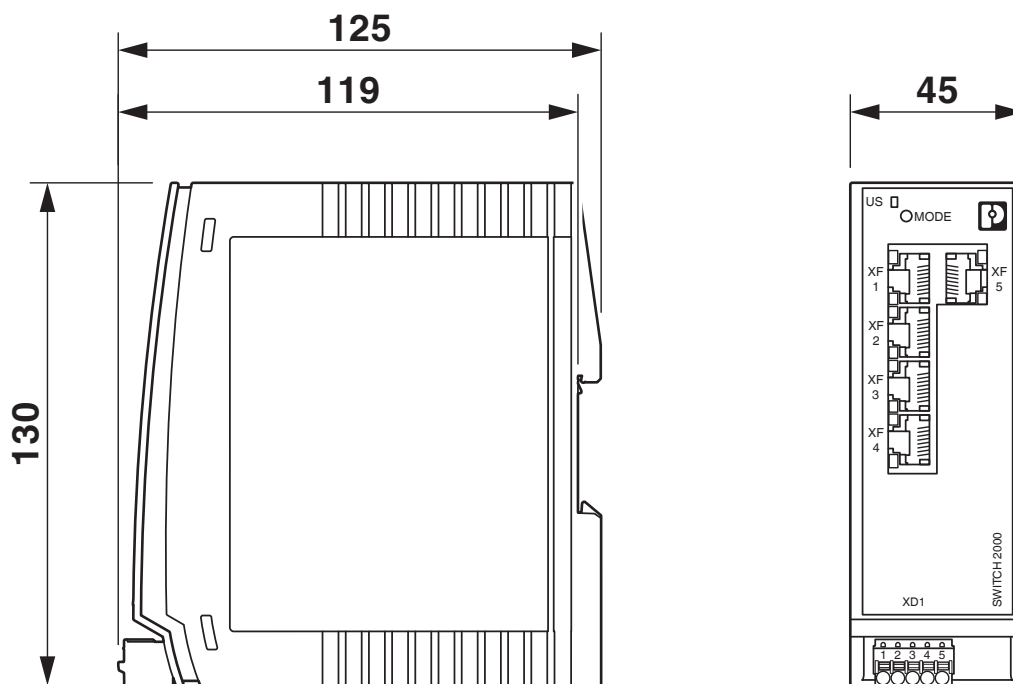
2702665

<https://www.phoenixcontact.com/pl/produkty/2702665>



Rysunki

Rysunek wymiarowy



FL SWITCH 2105 - Industrial Ethernet Switch



2702665

<https://www.phoenixcontact.com/pl/produkty/2702665>

Dopuszczenia

🔗 To download certificates, visit the product detail page: <https://www.phoenixcontact.com/pl/produkty/2702665>



EAC

ID dopuszczenia: RU*-DE.*.B.00741/19



CC-Link IE Field

ID dopuszczenia: Ref. No. 100

UAE-RoHS

ID dopuszczenia: 23-02-63230



cULus Listed

ID dopuszczenia: E238705

FL SWITCH 2105 - Industrial Ethernet Switch



2702665

<https://www.phoenixcontact.com/pl/produkty/2702665>

Klasyfikacje

ECLASS

| | |
|-------------|----------|
| ECLASS-11.0 | 19170401 |
| ECLASS-12.0 | 19170401 |
| ECLASS-13.0 | 19170401 |

ETIM

| | |
|----------|----------|
| ETIM 9.0 | EC000734 |
|----------|----------|

UNSPSC

| | |
|-------------|----------|
| UNSPSC 21.0 | 43222600 |
|-------------|----------|

FL SWITCH 2105 - Industrial Ethernet Switch



2702665

<https://www.phoenixcontact.com/pl/produkty/2702665>

Environmental product compliance

| | |
|------------|--|
| REACH SVHC | Lead 7439-92-1 |
| China RoHS | Okres dla użytkowania zgodnego z przeznaczeniem (EFUP): 50 lat |
| | Informacje na temat substancji niebezpiecznych można znaleźć w deklaracji producenta w zakładce „Do pobrania” |

FL SWITCH 2105 - Industrial Ethernet Switch



2702665

<https://www.phoenixcontact.com/pl/produkty/2702665>

Akcesoria

SD FLASH 2GB - Pamięć programu / konfiguracji

2988162

<https://www.phoenixcontact.com/pl/produkty/2988162>



Pamięć programów i konfiguracji do rozszerzenia wewnętrznej pamięci flash, wtykana, 2 GB.

FL NETWORK MANAGER BASIC - Oprogramowanie do zarządzania siecią

2702889

<https://www.phoenixcontact.com/pl/produkty/2702889>



Oprogramowanie oparte na protokole SNMP do łatwego uruchamiania i monitorowania komponentów sieci, takich jak przełączniki, routery i punkty dostępowe WLAN

FL SWITCH 2105 - Industrial Ethernet Switch



2702665

<https://www.phoenixcontact.com/pl/produkty/2702665>

FL DIN RA - Adapter szyny nośnej

2891053

<https://www.phoenixcontact.com/pl/produkty/2891053>

FL DIN RA jest montowany na 19-calowym standardowym stelażu (EIA-310-D, IEC 60297-3-100), aby środki pracy montowane na szynach nośnych DIN można było zamontować w stojaku.

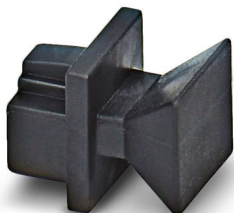


FL RJ45 PROTECT CAP - Zabezpieczenie przeciwpyłowe

2832991

<https://www.phoenixcontact.com/pl/produkty/2832991>

Pokrywa przeciwpyłowa dla gniazda RJ45



FL SWITCH 2105 - Industrial Ethernet Switch



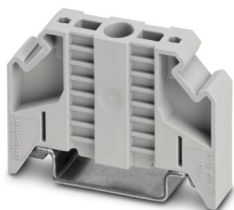
2702665

<https://www.phoenixcontact.com/pl/produkty/2702665>

E/NS 35 N - Trzymacz końcowy

0800886

<https://www.phoenixcontact.com/pl/produkty/0800886>



Trzymacz końcowy, szerokość: 9,5 mm, kolor: szary

FK-MCP 1,5/ 5-ST-3,81GY35BD1-5 - Złącze do PCB

1015782

<https://www.phoenixcontact.com/pl/produkty/1015782>



Złącze do PCB, przekrój znamionowy: 1,5 mm², kolor: jasnoszary, prąd znamionowy: 8 A, napięcie znamionowe (III/2): 160 V, powierzchnia styku: cynowy, sposób połączenia styku: Gniazdo, liczba potencjałów: 5, liczba rzędów: 1, liczba biegunów: 5, ilość przyłączy: 5, rodzina produktów: FK-MCP 1,5/..-ST, raster: 3,81 mm, rodzaj przyłącza: Przyłączy push-in, kierunek przyłączania przewód/plytka: 0 °, system wtyków: COMBICON MC 1,5, blokada: bez, rodzaj mocowania: bez, rodzaj opakowania: zapakowany w karton

FL SWITCH 2105 - Industrial Ethernet Switch



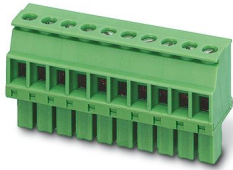
2702665

<https://www.phoenixcontact.com/pl/produkty/2702665>

MCVW 1,5/ 5-ST-3,81GY7035BD2US - Złącze do PCB

1034103

<https://www.phoenixcontact.com/pl/produkty/1034103>



Złącze do PCB, przekrój znamionowy: 1,5 mm², kolor: jasnoszary, prąd znamionowy: 8 A, napięcie znamionowe (III/2): 160 V, powierzchnia styku: cynowy, sposób połączenia styku: Gniazdo, liczba potencjałów: 5, liczba rzędów: 1, liczba biegunów: 5, ilość przyłączy: 5, rodzina produktów: MCVW 1,5/..-ST, raster: 3,81 mm, rodzaj przyłącza: Zacisk śrubowy z tuleją zaciskową, kształt gniazda śruby: L Nacięcie wzdłużne, kierunek przyłączania przewód/płytki: -90 °, system wtyków: COMBICON MC 1,5, blokada: bez, rodzaj mocowania: bez, rodzaj opakowania: zapakowany w karton

FL CAT5 PATCH 0,5 - Kabel krosowe

2832263

<https://www.phoenixcontact.com/pl/produkty/2832263>



Kabel połączeniowy, CAT5, gotowy, 0,5 m

FL SWITCH 2105 - Industrial Ethernet Switch

2702665

<https://www.phoenixcontact.com/pl/produkty/2702665>

FL CAT5 PATCH 1,0 - Kabel krosowe

2832276

<https://www.phoenixcontact.com/pl/produkty/2832276>



Kabel połączeniowy, CAT5, gotowy, 1 m

FL CAT5 PATCH 2,0 - Kabel krosowe

2832289

<https://www.phoenixcontact.com/pl/produkty/2832289>



Kabel połączeniowy, CAT5, gotowy, 2 m

FL SWITCH 2105 - Industrial Ethernet Switch



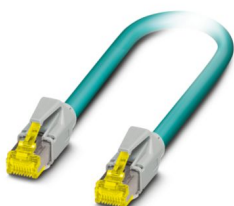
2702665

<https://www.phoenixcontact.com/pl/produkty/2702665>

NBC-R4AC-R4AC-IE8A/.../... - Kabel krosowe

1411854

<https://www.phoenixcontact.com/pl/produkty/1411854>

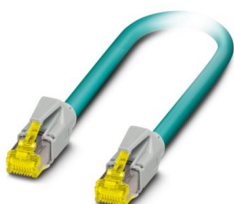


Kabel krosowe, stopień ochrony: IP20, liczba biegunów: 8, 10 Gb/s, CAT6_A,
wyprowadzenie kabla: proste, Ethernet

NBC-R4AC/10G-R4AC/10G-94F/2,0 - Kabel krosowe

1408360

<https://www.phoenixcontact.com/pl/produkty/1408360>



Kabel krosowy, CAT6_A, 4-parowy, ekranowany, do połączeń niekrzyżowych
(Line), obustronnie konfekcjonowany ze złączami wtykowymi RJ45/IP20,
materiał płaszczka zewnętrznego: PUR, długość: 2,0 m

FL SWITCH 2105 - Industrial Ethernet Switch



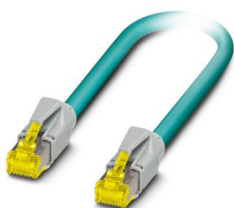
2702665

<https://www.phoenixcontact.com/pl/produkty/2702665>

NBC-R4AC/10G-R4AC/10G-94F/3,0 - Kabel krosowe

1408365

<https://www.phoenixcontact.com/pl/produkty/1408365>



Kabel krosowy, CAT6_A, 4-parowy, ekranowany, do połączeń niekrzyżowych (Line), obustronnie konfekcjonowany ze złączami wtykowymi RJ45/IP20, materiał płaszczka zewnętrznego: PUR, długość: 3,0 m

NBC-R4AC/1,0-93B/R4AC - Kabel krosowe

1408968

<https://www.phoenixcontact.com/pl/produkty/1408968>



Kabel krosowe, stopień ochrony: IP20, długość kabla: 1 m, liczba biegunów: 4, 100 Mbit/s, CAT5, materiał: PA 6.6, PROFINET

FL SWITCH 2105 - Industrial Ethernet Switch



2702665

<https://www.phoenixcontact.com/pl/produkty/2702665>

NBC-R4AC/2,0-93B/R4AC - Kabel krosowe

1408969

<https://www.phoenixcontact.com/pl/produkty/1408969>



Kabel krosowe, stopień ochrony: IP20, długość kabla: 2 m, liczba biegunów: 4, 100 Mbit/s, CAT5, materiał: PA 6.6, PROFINET

NBC-R4AC/5,0-93B/R4AC - Kabel krosowe

1408970

<https://www.phoenixcontact.com/pl/produkty/1408970>



Kabel krosowe, stopień ochrony: IP20, długość kabla: 5 m, liczba biegunów: 4, 100 Mbit/s, CAT5, materiał: PA 6.6, PROFINET

FL SWITCH 2105 - Industrial Ethernet Switch



2702665

<https://www.phoenixcontact.com/pl/produkty/2702665>

VS-08-RJ45-5-Q/IP20 - Złącza wtykowe RJ45

1656725

<https://www.phoenixcontact.com/pl/produkty/1656725>



Złącza wtykowe RJ45, rodzaj: RJ45, stopień ochrony: IP20, liczba biegunów: 8, 1 Gb/s, CAT5, materiał: Tworzywo sztuczne, rodzaj przyłącza: Zaciski nożowe, przekrój przyłącza: AWG 26- 23, wyprowadzenie kabla: proste, kolor: szary A RAL 7042, Ethernet

Phoenix Contact 2024 © - Wszelkie prawa zastrzeżone

<https://www.phoenixcontact.com>

PHOENIX CONTACT Sp. z o.o.

ul. Bierutowska 57-59, Budynek nr 3/A

51-317 Wrocław

71/ 39 80 410

pxcpl@phoenixcontact.pl