

FL SWITCH 1001T-4POE - Industrial Ethernet Switch



2891064

<https://www.phoenixcontact.com/pl/produkty/2891064>

Dane zawarte w tym dokumencie PDF zostały wygenerowane z naszego katalogu online. Kompletne dane znajdują się w dokumentacji użytkownika. Obowiązują ogólne warunki użytkowania dla materiałów pobieranych.



Ethernet Switch z PoE+, zgodny ze specyfikacją IEEE 802.3at. Obejmuje cztery porty typu PoE+ oraz standardowy port RJ45, wszystkie o prędkości 10/100 Mb/s.

Korzyści

- Szerokozakresowe zasilanie 18 ... 57 V DC
- Autocrossing
- Duży zakres temperatury pracy -40° ... +75°C
- Redundancyjne napięcie zasilania
- Dioda LED sygnalizacji stanu POE na port
- Autonegociacja
- Automatyczna detekcja urządzeń, zasilanych prądem zgodnie ze standardami IEEE 802.3at lub 802.3af

Dane handlowe

| | |
|-------------------------------------|-----------------------|
| Numer artykułu | 2891064 |
| Jednostka opakowania | 1 Szt. |
| Minimalne zamówienie | 1 Szt. |
| Klucz sprzedaży | DNN115 |
| Klucz produktu | DNN115 |
| Strona katalogu | Strona 302 (C-6-2019) |
| GTIN | 4046356764322 |
| Waga jednej sztuki (z opakowaniem) | 753,5 g |
| Waga jednej sztuki (bez opakowania) | 685 g |
| Numer taryfy celnej | 85176200 |
| Kraj pochodzenia | TW |

Dane techniczne

Wymiary

| | |
|-----------|--------|
| Szerokość | 55 mm |
| Wysokość | 117 mm |
| Głębokość | 78 mm |

Wskazówki

| | |
|---|--|
| Informacje ogólne | Tryb pracy B PoE |
| Ograniczenie użycia | |
| Wskazówka dotycząca kompatybilności elektromagnetycznej | Kompatybilność elektromagnetyczna: produkt klasy A, patrz deklaracja producenta w zakładce Pobierz |

Dane materiału

| | |
|------------------|-----------|
| Materiał obudowy | Aluminium |
|------------------|-----------|

Montaż

| | |
|----------------|-------------------------|
| Rodzaj montażu | Montaż na szynie nośnej |
|----------------|-------------------------|

Interfejsy

Ethernet

| | |
|---------------------------------------|---|
| Rodzaj przyłącza | RJ45 |
| Informacja na temat rodzaju przyłącza | Autonegocjacja i autokrosowanie |
| Szybkość transmisji | 10/100 MBit/s |
| Fizyka transmisji | Ethernet RJ45 |
| Zasięg transmisji | 100 m (pomiędzy nadajnikiem a odbiornikiem) |
| sygnalizacyjne diody LED | LNK/ACT, 100, POE |
| Liczba kanałów | 1 (Port RJ45) |

Ethernet (PoE)

| | |
|--------------------------|---|
| Rodzaj przyłącza | RJ45 |
| Szybkość transmisji | 10/100 MBit/s |
| Fizyka transmisji | Ethernet RJ45 |
| Zasięg transmisji | 100 m (pomiędzy nadajnikiem a odbiornikiem) |
| sygnalizacyjne diody LED | LNK/ACT, 100, POE |
| Liczba kanałów | 4 (Porty RJ45) |

Właściwości produktu

| | |
|-------------------|---|
| Konstrukcja | Stand-Alone |
| Typ produktu | Switch |
| Rodzina produktów | Unmanaged PoE Switches 1000 |
| MTTF | 68 Lata (Standard MIL-HDBK-217F, temperatura 25°C, cykl roboczy 100%) |

2891064

<https://www.phoenixcontact.com/pl/produkty/2891064>

Funkcje switcha

| | |
|--|---|
| Funkcje podstawowe | PSE, zgodne z normą IEEE 802.3at |
| Napięcieysterowania zestyku sygnalizacyjnego | 24 V DC |
| Prądysterowania zestyku sygnalizacyjnego | 100 mA |
| Wskaźniki stanu i diagnozowania | Diody LED: U_{S1} , U_{S2} (redundancyjne napięcie zasilające), alarm (zestyk alarmowy), Link/Activity i PoE na każdy port Ethernet |
| Dalsze funkcje | Autonegotiation |

Funkcje bezpieczeństwa

| | |
|--------------------|----------------------------------|
| Funkcje podstawowe | PSE, zgodne z normą IEEE 802.3at |
|--------------------|----------------------------------|

Parametry elektryczne

| | |
|---|--|
| Pobór mocy | 129 W |
| Diagnostyka lokalna | US1, US2 Napięcie zasilania LED zielona |
| | PoE Rozpoznanie Poe LED żółta |
| | LNK/ACT status połączenia/transmisja danych LED zielona |
| | Alarm Zanik zasilania przy US1 lub US2/przerwanie połączenia |
| Maksymalna utrata mocy w warunkach znamionowych | 129,6 W |
| Odcinek próbny | Napięcie zasilania / uziom roboczy 500 V AC 1 min. |
| Środek transmisyjny | Miedź |

Zasilanie

| | |
|---------------------------|---|
| Napięcie zasilania (DC) | 24 V DC |
| Zakres napięcia zasilania | 18 V DC ... 57 V DC |
| Przyłącze zasilania | za pośrednictwem złączy COMBICON, maks. przekrój przewodu 2,5 mm ² |
| udar przy załączaniu | 18 A (57 V DC do 100 μs) |
| | 10 A (24 V DC do 100 μs) |
| Tętnienie resztkowe | 3,6 V _{PP} (w dopuszczalnym zakresie napięć) |
| Pobór prądu maksymalny | 6,2 A (maks. przy obciążeniu znamionowym) |
| Pobór prądu typowy | 148 mA (przy $U_S = 24$ V DC) |

Funkcja

| | |
|--|---------|
| Napięcieysterowania zestyku sygnalizacyjnego | 24 V DC |
| Prądysterowania zestyku sygnalizacyjnego | 100 mA |

Dane przyłączeniowe

Technika przyłączeniowa

| | |
|----------------------|----------------|
| Określenie przyłącza | zasilanie mocy |
| wtykowe | tak |

zasilanie mocy

| | |
|-----------------------------|---|
| Rodzaj przyłącza | Przyłącze śrubowe |
| Przekrój przewodu sztywnego | 0,2 mm ² ... 2,5 mm ² |
| Przekrój przewodu giętkiego | 0,2 mm ² ... 2,5 mm ² |
| Przekrój przewodu AWG | 24 ... 12 |

| | |
|---------------------------|------|
| Długość usuwanej izolacji | 7 mm |
|---------------------------|------|

Warunki środowiskowe i żywotność

Warunki otoczenia

| | |
|---|------------------------------------|
| Stopień ochrony | IP20 |
| Temperatura otoczenia (praca) | -40 °C ... 75 °C |
| Temperatura otoczenia (składowanie/transport) | -40 °C ... 85 °C |
| Dopuszczalna wilgotność powietrza (praca) | 5 % ... 95 % (bez kondensacji) |
| Dopuszczalna wilgotność powietrza (składowanie/transport) | 5 % ... 95 % (bez kondensacji) |
| Ciśnienie powietrza (praca) | 86 kPa ... 108 kPa (1500 m n.p.m.) |
| Ciśnienie powietrza (składowanie/transport) | 66 kPa ... 108 kPa (3500 m n.p.m.) |

Dane dotyczące kompatybilności elektromagnetycznej

| | |
|-----------------------------------|--|
| Zgodność z wytycznymi EMV | IEC 61000-6-2 IEC 61000-4-2 (Odporność na wyładowania elektrostatyczne) Kryterium B |
| | IEC 61000-4-3 (Odporność na pole elektromagnetyczne o częstotliwości radiowej) Kryterium A |
| | IEC 61000-4-4 (Odporność na szybkie stany przejściowe) Kryterium B |
| | IEC 61000-4-5 (Odporność na udary) Kryterium B |
| | IEC 61000-4-6 (Odporność na zaburzenia przewodzone) Kryterium A |
| | IEC 61000-4-8 (Odporność na zakłócenia powodowane przez pola magnetyczne) Kryterium A |
| Kompatybilność elektromagnetyczna | EN 55022 (Emisja zakłóceń) Kryterium A Zgodność z Dyrektywą EMC 2004/108/EWG |

Właściwości systemu

Funkcjonalność

| | |
|--------------------|----------------------------------|
| Funkcje podstawowe | PSE, zgodne z normą IEEE 802.3at |
|--------------------|----------------------------------|

Sygnalizacja

| | |
|----------------|---|
| Wskaźnik stanu | Diody LED: U_{S1} , U_{S2} (redundancyjne napięcie zasilające), alarm (zestyk alarmowy), Link/Activity i PoE na każdy port Ethernet |
|----------------|---|

FL SWITCH 1001T-4POE - Industrial Ethernet Switch



2891064

<https://www.phoenixcontact.com/pl/produkty/2891064>

Dopuszczenia

🔗 To download certificates, visit the product detail page: <https://www.phoenixcontact.com/pl/produkty/2891064>



EAC

ID dopuszczenia: RU *-DE.A*08.B.00739



UL Listed

ID dopuszczenia: FILE E 140324



cUL Listed

ID dopuszczenia: FILE E 140324



KC

ID dopuszczenia: MSIP-REI-PCK-2891064

cULus Listed

FL SWITCH 1001T-4POE - Industrial Ethernet Switch



2891064

<https://www.phoenixcontact.com/pl/produkty/2891064>

Klasyfikacje

ECLASS

| | |
|-------------|----------|
| ECLASS-11.0 | 19170402 |
| ECLASS-12.0 | 19170402 |
| ECLASS-13.0 | 19170402 |

ETIM

| | |
|----------|----------|
| ETIM 9.0 | EC000734 |
|----------|----------|

UNSPSC

| | |
|-------------|----------|
| UNSPSC 21.0 | 43222600 |
|-------------|----------|

FL SWITCH 1001T-4POE - Industrial Ethernet Switch



2891064

<https://www.phoenixcontact.com/pl/produkty/2891064>

Environmental product compliance

| | |
|------------|---|
| REACH SVHC | Lead 7439-92-1 |
| China RoHS | Okres dla użytkowania zgodnego z przeznaczeniem (EFUP): 10 lat; |
| | Informacje na temat substancji niebezpiecznych można znaleźć w deklaracji producenta w zakładce „Do pobrania” |

2891064

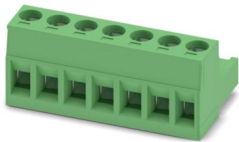
<https://www.phoenixcontact.com/pl/produkty/2891064>

Akcesoria

MSTB 2,5/ 7-ST - Złącze do PCB

1754546

<https://www.phoenixcontact.com/pl/produkty/1754546>



Złącze do PCB, przekrój znamionowy: 2,5 mm², kolor: zielony, prąd znamionowy: 12 A, napięcie znamionowe (III/2): 320 V, powierzchnia styku: cynowy, sposób połączenia styku: Gniazdo, liczba potencjałów: 7, liczba rzędów: 1, liczba biegunów: 7, ilość przyłączy: 7, rodzina produktów: MSTB 2,5/..-ST, raster: 5 mm, rodzaj przyłącza: Zacisk śrubowy z tuleją zaciskową, kształt gniazda śruby: L Nacięcie wzdłużne, kierunek przyłączania przewód/płytką: 0 °, zaczepek: - Zaczepek, system wtyków: COMBICON MSTB 2,5, blokada: bez, rodzaj mocowania: bez, rodzaj opakowania: zapakowany w karton

QUINT4-PS/1AC/48DC/5 - Zasilacz

2904610

<https://www.phoenixcontact.com/pl/produkty/2904610>



Zasilacz QUINT POWER taktowany w obwodzie pierwotnym, do montażu na szynie nośnej z wybieralną charakterystyką wyjścia i technologią SFB (Selective Fuse Breaking), wejście: 1-fazowe, wyjście: 48 V DC / 5 A

FL SWITCH 1001T-4POE - Industrial Ethernet Switch



2891064

<https://www.phoenixcontact.com/pl/produkty/2891064>

QUINT4-PS/1AC/48DC/10 - Zasilacz

2904611

<https://www.phoenixcontact.com/pl/produkty/2904611>



Zasilacz QUINT POWER taktowany w obwodzie pierwotnym, do montażu na szynie nośnej z wybieralną charakterystyką wyjścia i technologią SFB (Selective Fuse Breaking), wejście: 1-fazowe, wyjście: 48 V DC / 10 A

TRIO-PS-2G/1AC/48DC/5 - Zasilacz

2903159

<https://www.phoenixcontact.com/pl/produkty/2903159>



Zasilacz TRIO taktowany w obwodzie pierwotnym do montażu na szynie DIN, wejście 1-fazowe, wyjście 48 V DC/5 A, funkcja dynamicznej rezerwy mocy, szybkie podłączanie przewodów sztywnych i elastycznych z tulejką kablową bez użycia narzędzi

FL SWITCH 1001T-4POE - Industrial Ethernet Switch



2891064

<https://www.phoenixcontact.com/pl/produkty/2891064>

TRIO-PS-2G/1AC/48DC/10 - Zasilacz

2903160

<https://www.phoenixcontact.com/pl/produkty/2903160>



Zasilacz TRIO POWER taktowany w obwodzie pierwotnym z przyłączami Push-in do montażu na szynie nośnej, wejście: 1-fazowe, wyjście: 48 V DC / 10 A

UNO-PS/1AC/24DC/150W - Zasilacz

2904376

<https://www.phoenixcontact.com/pl/produkty/2904376>



Zasilacz UNO taktowany w obwodzie pierwotnym do montażu na szynie nośnej, wejście: 1-fazowe, wyjście: 24 V DC/150 W

FL SWITCH 1001T-4POE - Industrial Ethernet Switch



2891064

<https://www.phoenixcontact.com/pl/produkty/2891064>

UNO-PS/1AC/24DC/240W - Zasilacz

2904372

<https://www.phoenixcontact.com/pl/produkty/2904372>



W przypadku nowych instalacji użyć artykułu: 1096432.

Zasilacz UNO taktowany z kluczowaniem w obwodzie pierwotnym do montażu na szynie DIN, wejście: 1-fazowe, wyjście: 24 V DC/240 W

UNO2-PS/1AC/48DC/240W - Zasilacz

1110155

<https://www.phoenixcontact.com/pl/produkty/1110155>



Zasilacze taktowane w obwodzie pierwotnym, UNO POWER, Przyłącze śrubowe, Montaż na szynie montażowej, wejście: 1-fazowy, wyjście: 48 V DC / 5 A, regulacja w zakresie 42 V DC ... 56 V DC

FL SWITCH 1001T-4POE - Industrial Ethernet Switch



2891064

<https://www.phoenixcontact.com/pl/produkty/2891064>

FL PD 1001 T GT - Moduł Ethernet

2891042

<https://www.phoenixcontact.com/pl/produkty/2891042>



Splitter Power-over-Ethernet (PD) z rodziny produktów Factoryline do oddzielania energii i danych zgodnie z IEEE 802.3af i at, brak konieczności konfiguracji, możliwość działania z sieciami 10, 100, 1000 Mb/s, napięcie wyjściowe 24 V DC

DT-LAN-CAT.6+ - Ogranicznik przepięć

2881007

<https://www.phoenixcontact.com/pl/produkty/2881007>



Układ ochrony przepięciowej wg klasy E_A (CAT6_A), do Gigabit-Ethernet (do 10 Gb/s), Token Ring, FDDI/CDDI, ISDN, DS1. Odpowiedni do Power over Ethernet (PoE++ / 4PPoE) „Mode A” i „Mode B”. Wtyk pośredni RJ45 z oddzielnym przewodem uziemiającym i stopą do uziemienia dla szyny nośnej NS 35.

FL SWITCH 1001T-4POE - Industrial Ethernet Switch



2891064

<https://www.phoenixcontact.com/pl/produkty/2891064>

FL CAT5 PATCH 0,5 - Kabel krosowe

2832263

<https://www.phoenixcontact.com/pl/produkty/2832263>

Kabel połączeniowy, CAT5, gotowy, 0,5 m



FL CAT5 PATCH 1,0 - Kabel krosowe

2832276

<https://www.phoenixcontact.com/pl/produkty/2832276>

Kabel połączeniowy, CAT5, gotowy, 1 m



FL SWITCH 1001T-4POE - Industrial Ethernet Switch



2891064

<https://www.phoenixcontact.com/pl/produkty/2891064>

FL CAT5 PATCH 2,0 - Kabel krosowe

2832289

<https://www.phoenixcontact.com/pl/produkty/2832289>

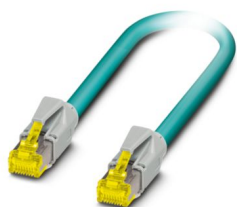


Kabel połączeniowy, CAT5, gotowy, 2 m

NBC-R4AC-R4AC-IE8A/.../... - Kabel krosowe

1411854

<https://www.phoenixcontact.com/pl/produkty/1411854>



Kabel krosowe, stopień ochrony: IP20, liczba biegunów: 8, 10 Gb/s, CAT6_A,
wyprowadzenie kabla: proste, Ethernet

FL SWITCH 1001T-4POE - Industrial Ethernet Switch



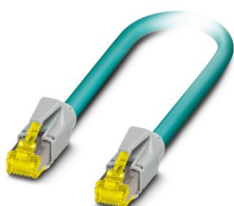
2891064

<https://www.phoenixcontact.com/pl/produkty/2891064>

NBC-R4AC/10G-R4AC/10G-94F/2,0 - Kabel krosowe

1408360

<https://www.phoenixcontact.com/pl/produkty/1408360>

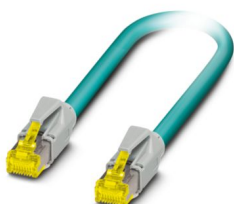


Kabel krosowy, CAT6_A, 4-parowy, ekranowany, do połączeń niekryżowych (Line), obustronnie konfekcjonowany ze złączami wtykowymi RJ45/IP20, materiał płaszczka zewnętrznego: PUR, długość: 2,0 m

NBC-R4AC/10G-R4AC/10G-94F/3,0 - Kabel krosowe

1408365

<https://www.phoenixcontact.com/pl/produkty/1408365>



Kabel krosowy, CAT6_A, 4-parowy, ekranowany, do połączeń niekryżowych (Line), obustronnie konfekcjonowany ze złączami wtykowymi RJ45/IP20, materiał płaszczka zewnętrznego: PUR, długość: 3,0 m

FL SWITCH 1001T-4POE - Industrial Ethernet Switch



2891064

<https://www.phoenixcontact.com/pl/produkty/2891064>

FL DIN RA - Adapter szyny nośnej

2891053

<https://www.phoenixcontact.com/pl/produkty/2891053>

FL DIN RA jest montowany na 19-calowym standardowym stelażu (EIA-310-D, IEC 60297-3-100), aby środki pracy montowane na szynach nośnych DIN można było zamontować w stojaku.

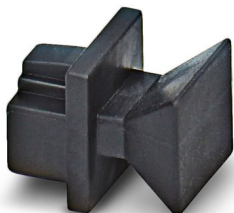


FL RJ45 PROTECT CAP - Zabezpieczenie przeciwpyłowe

2832991

<https://www.phoenixcontact.com/pl/produkty/2832991>

Pokrywa przeciwpyłowa dla gniazda RJ45



FL SWITCH 1001T-4POE - Industrial Ethernet Switch



2891064

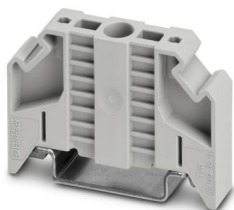
<https://www.phoenixcontact.com/pl/produkty/2891064>

E/NS 35 N - Trzymacz końcowy

0800886

<https://www.phoenixcontact.com/pl/produkty/0800886>

Trzymacz końcowy, szerokość: 9,5 mm, kolor: szary



Phoenix Contact 2024 © - Wszelkie prawa zastrzeżone

<https://www.phoenixcontact.com>

PHOENIX CONTACT Sp. z o.o.

ul. Bierutowska 57-59, Budynek nr 3/A

51-317 Wrocław

71/ 39 80 410

pxcpl@phoenixcontact.pl