

FL MGUARD GT/GT - Router



2700197

<https://www.phoenixcontact.com/pl/produkty/2700197>

Dane zawarte w tym dokumencie PDF zostały wygenerowane z naszego katalogu online. Kompletne dane znajdują się w dokumentacji użytkownika. Obowiązują ogólne warunki użytkowania dla materiałów pobieranych.



Urządzenie zabezpieczające, 10/100/1000 Mb/s, NAT, zaawansowana zapora sieciowa, porty SFP Combo, możliwość rozbudowy funkcji przy użyciu licencji

Korzyści

- Inteligentna usługa Stateful-Inspection-Firewall
- Centralne narzędzie zarządzające
- Bezpieczne usługi zdalne (VPN) wg standardu IPsec
- Wymienna pamięć konfiguracji
- Możliwość szybkiego zastosowania dzięki portalowi konfiguracji i zdalnej konserwacji
- Obszerne możliwości przyłączeniowe
- Elastyczny ruting

Dane handlowe

Numer artykułu	2700197
Jednostka opakowania	1 Szt.
Minimalne zamówienie	1 Szt.
Klucz sprzedaży	DNN311
Klucz produktu	DNN311
Strona katalogu	Strona 335 (C-6-2019)
GTIN	4046356499651
Waga jednej sztuki (z opakowaniem)	828 g
Waga jednej sztuki (bez opakowania)	660 g
Numer taryfy celnej	85176200
Kraj pochodzenia	DE

Dane techniczne

Wymiary

Szerokość	128 mm
Wysokość	110 mm
Głębokość	69 mm

Dane materiału

Kolor	szare aluminium
Materiał obudowy	Metal

Interfejsy

Ethernet (Combo)

Rodzaj przyłącza	SFP/RJ45
Informacja na temat rodzaju przyłącza	albo port SFP, albo RJ45 aktywny
Szybkość transmisji	10/100/1000 Mb/s (Moduł SFP: 100/1000 Mb/s)
Fizyka transmisji	Miedź lub moduł SFP
Zasięg transmisji	100 m (na każdy segment)
sygnalizacyjne diody LED	Napięcie zasilania, transmisja danych, błąd, link, aktywność
Liczba kanałów	2 (Combo-Ports)

Szeregowy (RS-232)

Rodzaj przyłącza	RS-232-C, 6-biegunowe gniazdo MINI-DIN (PS/2)
------------------	---

Interfejs światłowodowy

Rodzaj przyłącza	SFP
Szybkość transmisji	1000 MBit/s (pełny duplex)
Fizyka transmisji	Zależny od modułu SFP
Zasięg transmisji	do 80 km (odpowiednio do stosowanych włókien/modułu SFP)

Właściwości systemu

Funkcjonalność

Funkcje podstawowe	Router z inteligentną zaporą sieciową i przepustowością 1 GB
--------------------	--

Wymagania systemowe

obsługa przeglądarki	wymagana obsługa HTTPS
----------------------	------------------------

Właściwości produktu

Konstrukcja	Stand-Alone
Typ produktu	Ruter bezpieczeństwa do szyny nośnej

Właściwości izolacji

Klasa ochrony	III (IEC 61140, EN 61140, VDE 0140-1)
---------------	---------------------------------------

Funkcje bezpieczeństwa

Ilość tuneli VPN	0 (opcjonalnie do 250 tuneli z dodatkową licencją)
Integralność danych	MD5, SHA-1, SHA 256, SHA-512
Dynamic Host Configuration Protocol (DHCP)-Support	Serwer lub Relay Agent
Filtrowanie	adresy MAC i IP, porty, protokoły
Firewall-przepustowość danych	maks. 417 Mbit/s (Tryb rutera, domyślne reguły zapory, przepustowość dwukierunkowa)
	maks. 174 Mbit/s (Tryb stealth, domyślne reguły zapory, przepustowość dwukierunkowa)
Firewall - reguły	konfigurowalny Stateful-Inspection-Firewall
Funkcje podstawowe	Router z inteligentną zaporą sieciową i przepustowością 1 GB
Link Layer Discovery Protocol (LLDP)	zgodnie z protokołem 802.2
Network Time Protocol (NTP) Client	Klient
Remote Syslog Logging	na serwer zewnętrzny
Routing	Standardowy routing, NAT, 1:1-NAT i Port-Forwarding
Ochrona przed	IP-Spoofing, DoS i Syn Flood Protection
Operacja szyfrowania	DES, 3DES, AES-128, -192, -256
Virtual Private Network (VPN) - przepustowość	maks. 106 Mbit/s (Tryb rutera, VPN, przepustowość dwukierunkowa:)

Parametry elektryczne

Pobór mocy	6,5 W
Maksymalna utrata mocy w warunkach znamionowych	typ. 6,48 W
Napięcie probiercze	500 V DC
Odcinek próbny	przez jedną minutę 500 V DC

Zasilanie

Napięcie zasilania (DC)	24 V DC (redundantny)
Zakres napięcia zasilania	18 V DC ... 32 V DC
Przyłącze zasilania	za pośrednictwem złączy COMBICON, maks. przekrój przewodu 2,5 mm ²
Tętnienie resztkowe	3,6 V _{pp} (w dopuszczalnym zakresie napięć)
Pobór prądu maksymalny	270 mA
Pobór prądu typowy	270 mA (przy U _S = 24 V DC)

Funkcja

Napięcieysterowania zestyku sygnalizacyjnego	24 V DC (standard)
Prądysterowania zestyku sygnalizacyjnego	270 mA (standard)

Warunki środowiskowe i żywotność

Warunki otoczenia

Stopień ochrony	IP20
Temperatura otoczenia (praca)	-20 °C ... 60 °C
Temperatura otoczenia (składowanie/transport)	-40 °C ... 85 °C
Dopuszczalna wilgotność powietrza (praca)	5 % ... 95 % (bez kondensacji)
Dopuszczalna wilgotność powietrza (składowanie/transport)	5 % ... 95 % (bez kondensacji)
Udar	DIN EN 60068-2-27

Drgania (praca)	według IEC 60068-2-6: 5g, 10 Hz ... 150 Hz
Ciśnienie powietrza (praca)	86 hPa ... 108 kPa (1500 m n.p.m.)
Ciśnienie powietrza (składowanie/transport)	66 hPa ... 108 kPa (3500 m n.p.m.)

Normy i przepisy

Brak substancji negatywnie wpływających na lakierowanie	wg specyfikacji VW
---	--------------------

Montaż

Rodzaj montażu	Montaż na szynie nośnej
----------------	-------------------------

Dane dotyczące kompatybilności elektromagnetycznej

Zgodność z wytycznymi EMV	IEC 61000-6-2 IEC 61000-4-2 (Odporność na wyładowania elektrostatyczne) 6 kV wyładowanie styku, 8 kV wyładowanie powietrza
	IEC 61000-6-2 IEC 61000-4-3 (Odporność na pole elektromagnetyczne o częstotliwości radiowej) 10 V/m (80 MHz .. . 2000 MHz)
	IEC 61000-6-2 IEC 61000-4-4 (Odporność na szybkie stany przejściowe) 2 kV power line, 1kV data line
	IEC 61000-6-2 IEC 61000-4-5 (Odporność na udary) power line: 2 kV (line/earth), 1 kV (line/line), 1 kV data line
	IEC 61000-6-2 IEC 61000-4-6 (Odporność na zaburzenia przewodzone) 3 V (10 kHz ... 150 kHz), 10 V (150 kHz ... 80 MHz)
Odporność na zakłócenia	EN 61000-6-2:2005
Kompatybilność elektromagnetyczna	Zgodność z dyrektywą EMC 2014/30/UE
Emisja zakłóceń	EN 61000-6-4

Sygnalizacja

Wskaźnik stanu	Diody LED: LNK, Mode, Inf, ACT, SPD, FD, US1, US2, Fail i 7-segmetowy wyświetlacz
----------------	---

2700197

<https://www.phoenixcontact.com/pl/produkty/2700197>

Dopuszczenia

🔗 To download certificates, visit the product detail page: <https://www.phoenixcontact.com/pl/produkty/2700197>



EAC

ID dopuszczenia: RU*DE*08.B.00731/19



DNV GL

ID dopuszczenia: TAA00002CU



LR

ID dopuszczenia: LR23398855TA



BV

ID dopuszczenia: 42674/B0 BV



UL Listed

ID dopuszczenia: FILE E 238705



cUL Listed

ID dopuszczenia: FILE E 238705



RINA

ID dopuszczenia: ELE121121XG

ABS

ID dopuszczenia: 23-2450089-PDA

cULus Listed

FL MGUARD GT/GT - Router



2700197

<https://www.phoenixcontact.com/pl/produkty/2700197>

Klasyfikacje

ECLASS

ECLASS-11.0	19170406
ECLASS-12.0	19170406
ECLASS-13.0	19170406

ETIM

ETIM 9.0	EC001478
----------	----------

UNSPSC

UNSPSC 21.0	43222600
-------------	----------

FL MGUARD GT/GT - Router

2700197

<https://www.phoenixcontact.com/pl/produkty/2700197>



Environmental product compliance

REACH SVHC	Lead 7439-92-1
China RoHS	Okres dla użytkowania zgodnego z przeznaczeniem (EFUP): 50 lat
	Informacje na temat substancji niebezpiecznych można znaleźć w deklaracji producenta w zakładce „Do pobrania”

FL MGUARD GT/GT - Router

2700197

<https://www.phoenixcontact.com/pl/produkty/2700197>



Akcesoria

FL CAT5 PATCH 0,3 - Kabel krosowe

2832250

<https://www.phoenixcontact.com/pl/produkty/2832250>

Kabel połączeniowy, CAT5, gotowy, 0,3 m



FL CAT5 PATCH 0,5 - Kabel krosowe

2832263

<https://www.phoenixcontact.com/pl/produkty/2832263>

Kabel połączeniowy, CAT5, gotowy, 0,5 m



FL MGUARD GT/GT - Router

2700197

<https://www.phoenixcontact.com/pl/produkty/2700197>



FL CAT5 PATCH 1,0 - Kabel krosowe

2832276

<https://www.phoenixcontact.com/pl/produkty/2832276>



Kabel połączeniowy, CAT5, gotowy, 1 m

FL CAT5 PATCH 1,5 - Kabel krosowe

2832221

<https://www.phoenixcontact.com/pl/produkty/2832221>



Kabel połączeniowy, CAT5, gotowy, 1,5 m

FL MGUARD GT/GT - Router

2700197

<https://www.phoenixcontact.com/pl/produkty/2700197>



FL CAT5 PATCH 2,0 - Kabel krosowe

2832289

<https://www.phoenixcontact.com/pl/produkty/2832289>



Kabel połączeniowy, CAT5, gotowy, 2 m

FL CAT5 PATCH 3,0 - Kabel krosowe

2832292

<https://www.phoenixcontact.com/pl/produkty/2832292>



Kabel połączeniowy, CAT5, gotowy, 3 m

FL MGUARD GT/GT - Router

2700197

<https://www.phoenixcontact.com/pl/produkty/2700197>



FL CAT5 PATCH 5,0 - Kabel krosowe

2832580

<https://www.phoenixcontact.com/pl/produkty/2832580>



Kabel połączeniowy, CAT5, gotowy, 5 m

FL CAT5 PATCH 7,5 - Kabel krosowe

2832616

<https://www.phoenixcontact.com/pl/produkty/2832616>



Kabel połączeniowy, CAT5, gotowy, 7,5 m

FL MGUARD GT/GT - Router

2700197

<https://www.phoenixcontact.com/pl/produkty/2700197>



FL CAT5 PATCH 10,0 - Kabel krosowe

2832629

<https://www.phoenixcontact.com/pl/produkty/2832629>



Kabel połączeniowy, CAT5, gotowy, 10 m

FL CAT6 PATCH 12,5 - Kabel krosowe

2891369

<https://www.phoenixcontact.com/pl/produkty/2891369>



Kable połączeniowe, CAT6, wstępnie konfekcjonowane, 12,5 m

FL MGUARD GT/GT - Router

2700197

<https://www.phoenixcontact.com/pl/produkty/2700197>



FL CAT6 PATCH 15,0 - Kabel krosowe

2891372

<https://www.phoenixcontact.com/pl/produkty/2891372>



Kable połączeniowe, CAT6, wstępnie konfekcjonowane, 15,0 m

FL CAT6 PATCH 20,0 - Kabel krosowe

2891576

<https://www.phoenixcontact.com/pl/produkty/2891576>



Kable połączeniowe, CAT6, wstępnie konfekcjonowane, 20,0 m

FL MGUARD GT/GT - Router

2700197

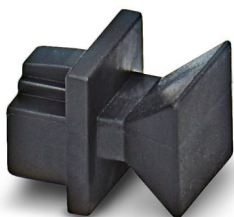
<https://www.phoenixcontact.com/pl/produkty/2700197>



FL RJ45 PROTECT CAP - Zabezpieczenie przeciwpyłowe

2832991

<https://www.phoenixcontact.com/pl/produkty/2832991>



Pokrywa przeciwpyłowa dla gniazda RJ45

FL PLUG RJ45 GR/2 - Złącza wtykowe RJ45

2744856

<https://www.phoenixcontact.com/pl/produkty/2744856>



Złącza wtykowe RJ45, rodzaj: RJ45, stopień ochrony: IP20, liczba biegunów: 8, 1 Gb/s, CAT5 (IEC 11801:2002), materiał: Tworzywo sztuczne, rodzaj przyłącza: Przyłącze zaciskane, przekrój przyłącza: AWG 26- 24, wyprowadzenie kabla: proste, kolor: szary, Ethernet

FL MGUARD GT/GT - Router

2700197

<https://www.phoenixcontact.com/pl/produkty/2700197>



FL PLUG RJ45 GN/2 - Złącza wtykowe RJ45

2744571

<https://www.phoenixcontact.com/pl/produkty/2744571>



Złącza wtykowe RJ45, rodzaj: RJ45, stopień ochrony: IP20, liczba biegunów: 8, 1 Gb/s, CAT5 (IEC 11801:2002), materiał: Tworzywo sztuczne, rodzaj przyłącza: Przyłącze zaciskane, przekrój przyłącza: AWG 26- 24, wyprowadzenie kabla: proste, kolor: zielony, Ethernet

FL CRIMPTOOL - Narzędzie do konfekcjonowania

2744869

<https://www.phoenixcontact.com/pl/produkty/2744869>



Szczypce do zagniatania, do montażu wtyków RJ45 FL PLUG RJ45..., do montażu na miejscu

FL MGUARD GT/GT - Router

2700197

<https://www.phoenixcontact.com/pl/produkty/2700197>



FL MEM PLUG - Pamięć konfiguracji

2891259

<https://www.phoenixcontact.com/pl/produkty/2891259>



Wymienna pamięć konfiguracji ustawień urządzeń w celu łatwej wymiany urządzeń i rozruchu

FL MGUARD LIC CIM - Licencja

2701083

<https://www.phoenixcontact.com/pl/produkty/2701083>



Licencja na aktywację CIFS Integrity Monitoring (CIM) na FL MGUARD

FL MGUARD GT/GT - Router

2700197

<https://www.phoenixcontact.com/pl/produkty/2700197>



FL MGUARD LIC VPN-10 - Licencja

2700194

<https://www.phoenixcontact.com/pl/produkty/2700194>



Licencja dla 10 dodatkowych połączeń VPN

MGUARD SECURE VPN CLIENT LIC - Licencja

2702579

<https://www.phoenixcontact.com/pl/produkty/2702579>



Licencja na mGuard Secure VPN Client v11.x

FL MGUARD GT/GT - Router

2700197

<https://www.phoenixcontact.com/pl/produkty/2700197>



FL MGUARD DM UNLIMITED - Oprogramowanie

2981974

<https://www.phoenixcontact.com/pl/produkty/2981974>



Centralne oprogramowanie do zarządzania urządzeniami do MGUARD do dowolnej liczby urządzeń obiektowych. Do instalacji na komputerze. Nie są potrzebne żadne inne licencje. Wersja testowa do pobrania do maks. 10 urządzeń.

Phoenix Contact 2024 © - Wszelkie prawa zastrzeżone

<https://www.phoenixcontact.com>

PHOENIX CONTACT Sp. z o.o.
ul. Bierutowska 57-59, Budynek nr 3/A
51-317 Wrocław
71/ 39 80 410
pxcpl@phoenixcontact.pl