

FL MGUARD RS2000 TX/TX VPN - Router



2700642

<https://www.phoenixcontact.com/pl/produkty/2700642>

Dane zawarte w tym dokumencie PDF zostały wygenerowane z naszego katalogu online. Kompletne dane znajdują się w dokumentacji użytkownika. Obowiązują ogólne warunki użytkowania dla materiałów pobieranych.

Router do zdalnego serwisowania, 10/100□Mb/s, NAT, VPN, zapora sieciowa



Korzyści

- Centralne narzędzie zarządzające
- Maksymalne osiągi
- Maksymalne bezpieczeństwo

Dane handlowe

Numer artykułu	2700642
Jednostka opakowania	1 Szt.
Minimalne zamówienie	1 Szt.
Klucz sprzedaży	DNN331
Klucz produktu	DNN331
Strona katalogu	Strona 335 (C-6-2019)
GTIN	4046356613859
Waga jednej sztuki (z opakowaniem)	888,6 g
Waga jednej sztuki (bez opakowania)	725 g
Numer taryfy celnej	85176200
Kraj pochodzenia	DE

Dane techniczne

Wymiary

Szerokość	45 mm
Wysokość	130 mm
Głębokość	114 mm

Dane materiału

Kolor	srebrny
Materiał obudowy	Metal

Interfejsy

Ethernet

Rodzaj przyłącza	RJ45
Szybkość transmisji	10/100 MBit/s
Fizyka transmisji	Ethernet za pomocą skrętki dwużyłowej i wtyków RJ45
Zasięg transmisji	100 m (na każdy segment)
sygnalizacyjne diody LED	Napięcie zasilania, transmisja danych, błąd, link, aktywność
Liczba kanałów	2 (Porty RJ45)

Styk sygnalizacyjny

Rodzaj przyłącza	Przyłącze wtykowe/śrubowe za pomocą złączy COMBICON
Tekst dodatkowy	bez izolacji galwanicznej

Przycisk zwalniania VPN

Rodzaj przyłącza	Możliwość podłączenia i opcjonalnie 24-V-DC/250 mA
------------------	--

Właściwości systemu

Funkcjonalność

Funkcje podstawowe	Router z zaporą sieciową i VPN do 2 tuneli (liczba stała), metalowa obudowa, gniazdo na dowolną kartę pamięci SD, rozszerzony zakres temperatur, zapora sieciowa/VPN wysokiej klasy: do 124 Mb/s / 40 Mb/s
--------------------	--

Wymagania systemowe

obsługa przeglądarki	wymagana obsługa HTTPS
----------------------	------------------------

Właściwości produktu

Konstrukcja	Stand-Alone
Typ produktu	Ruter bezpieczeństwa do szyny nośnej

Właściwości izolacji

Klasa ochrony	III (IEC 61140, EN 61140, VDE 0140-1)
---------------	---------------------------------------

Funkcje bezpieczeństwa

1:1 Network Address Translation (NAT) w VPN	jest obsługiwany
---	------------------

Ilość tuneli VPN	2 (fix, IPSec (standard IETF))
Autoryzacja	Certyfikaty X.509v3 z RSA lub PSK
Integralność danych	MD5, SHA-1, SHA 256, SHA-512
Dynamic Host Configuration Protocol (DHCP)-Support	Serwer lub Relay Agent
Filtrowanie	Ruch przychodzący i wychodzący
Firewall-przepustowość danych	maks. 124 Mbit/s (Tryb rutera, domyślne reguły zapory, przepustowość dwukierunkowa) maks. 61 Mbit/s (Tryb stealth, domyślne reguły zapory, przepustowość dwukierunkowa)
Firewall - reguły	prosta zapora sieciowa Stateful Inspection, bez zapory sieciowej użytkownika, bez zapory sieciowej Conditional, bez zbioru reguł
Funkcje podstawowe	Router z zaporą sieciową i VPN do 2 tuneli (liczba stała), metalowa obudowa, gniazdo na dowolną kartę pamięci SD, rozszerzony zakres temperatur, zapora sieciowa/VPN wysokiej klasy: do 124 Mb/s / 40 Mb/s
Tryb Internet Protocol Security (IPsec)	Tunel ESP / transport ESP
Link Layer Discovery Protocol (LLDP)	zgodnie z protokołem 802.2
Network Time Protocol (NTP) Client	Klient
Remote Syslog Logging	na serwer zewnętrzny
Routing	Standardowy routing, NAT, 1:1-NAT i Port-Forwarding
Operacja szyfrowania	DES, 3DES, AES-128, -192, -256
Virtual Private Network (VPN) - przepustowość	maks. 40 Mbit/s (Tryb rutera, VPN, przepustowość dwukierunkowa:) maks. 27 Mbit/s (Tryb stealth, VPN, przepustowość dwukierunkowa:)

Parametry elektryczne

Diagnostyka lokalna	P1, P2 Napięcie zasilające US1, US2 LED zielona po jednej diodzie LED na każdy port Łącze aktywne LED zielona
Maksymalna utrata mocy w warunkach znamionowych	5,76 W

Zasilanie

Napięcie zasilania (DC)	24 V DC
Zakres napięcia zasilania	11 V DC ... 36 V DC
Przyłącze zasilania	za pośrednictwem złączy COMBICON, maks. przekrój przewodu 2,5 mm ²
Tętnienie resztkowe	3,6 V _{PP} (w dopuszczalnym zakresie napięć)
Pobór prądu maksymalny	0,24 A
Pobór prądu typowy	100 mA (przy U _S = 24 V DC)

Funkcja

Napięcie wysterowania zestyku sygnalizacyjnego	24 V DC (standard)
Prąd wysterowania zestyku sygnalizacyjnego	250 mA (odporne na zwarcia)

Warunki środowiskowe i żywotność

Warunki otoczenia

Stopień ochrony	IP20
-----------------	------

2700642

<https://www.phoenixcontact.com/pl/produkty/2700642>

Temperatura otoczenia (praca)	-20 °C ... 60 °C
Temperatura otoczenia (składowanie/transport)	-20 °C ... 70 °C
Dopuszczalna wilgotność powietrza (praca)	5 % ... 95 % (bez kondensacji)

Normy i przepisy

Brak substancji negatywnie wpływających na lakierowanie	Tak
---	-----

Dopuszczenia

Zgodność/dopuszczenia

Zgodność	zgodność z CE
----------	---------------

Montaż

Rodzaj montażu	Montaż na szynie nośnej
----------------	-------------------------

Dane dotyczące kompatybilności elektromagnetycznej

Zgodność z wytycznymi EMV	IEC 61000-6-2 IEC 61000-4-2 (Odporność na wyładowania elektrostatyczne) 6 kV wyładowanie styku, 8 kV wyładowanie powietrza
	IEC 61000-6-2 IEC 61000-4-3 (Odporność na pole elektromagnetyczne o częstotliwości radiowej) 10 V/m (80 MHz .. . 2000 MHz)
	IEC 61000-6-2 IEC 61000-4-4 (Odporność na szybkie stany przejściowe) 2 kV power line, 1kV data line
	IEC 61000-6-2 IEC 61000-4-5 (Odporność na udary) power line: 2 kV (line/earth), 1 kV (line/line), 1 kV data line
	IEC 61000-6-2 IEC 61000-4-6 (Odporność na zaburzenia przewodzone) 3 V (10 kHz ... 150 kHz), 10 V (150 kHz ... 80 MHz)
Odporność na zakłócenia	EN 61000-6-2:2005
Kompatybilność elektromagnetyczna	Zgodność z dyrektywą EMC 2014/30/UE
Emisja zakłóceń	EN 55022 / klasa A

Sygnalizacja

Wskaźnik stanu	LED: P1, P2, Fault, State, Error, LAN, WAN
----------------	--

2700642

<https://www.phoenixcontact.com/pl/produkty/2700642>

Dopuszczenia

🔗 To download certificates, visit the product detail page: <https://www.phoenixcontact.com/pl/produkty/2700642>



EAC

ID dopuszczenia: RU*DE*08.B.00731/19



UL Listed

ID dopuszczenia: FILE E 238705



cUL Listed

ID dopuszczenia: FILE E 238705



KC

ID dopuszczenia: MSIP-REI-PCK-2700642



cUL Listed

ID dopuszczenia: FILE E 366272



UL Listed

ID dopuszczenia: FILE E 366272

cULus Listed

cULus Listed

FL MGUARD RS2000 TX/TX VPN - Router



2700642

<https://www.phoenixcontact.com/pl/produkty/2700642>

Klasyfikacje

ECLASS

ECLASS-11.0	19170406
ECLASS-12.0	19170406
ECLASS-13.0	19170406

ETIM

ETIM 9.0	EC001478
----------	----------

UNSPSC

UNSPSC 21.0	43222600
-------------	----------

2700642

<https://www.phoenixcontact.com/pl/produkty/2700642>

Environmental product compliance

REACH SVHC	Lead 7439-92-1
China RoHS	Okres dla użytkowania zgodnego z przeznaczeniem (EFUP): 50 lat
	Informacje na temat substancji niebezpiecznych można znaleźć w deklaracji producenta w zakładce „Do pobrania”

FL MGUARD RS2000 TX/TX VPN - Router

2700642

<https://www.phoenixcontact.com/pl/produkty/2700642>



Akcesoria

FL CAT5 PATCH 0,3 - Kabel krosowe

2832250

<https://www.phoenixcontact.com/pl/produkty/2832250>



Kabel połączeniowy, CAT5, gotowy, 0,3 m

FL CAT5 PATCH 0,5 - Kabel krosowe

2832263

<https://www.phoenixcontact.com/pl/produkty/2832263>



Kabel połączeniowy, CAT5, gotowy, 0,5 m

FL MGUARD RS2000 TX/TX VPN - Router

2700642

<https://www.phoenixcontact.com/pl/produkty/2700642>



FL CAT5 PATCH 1,0 - Kabel krosowe

2832276

<https://www.phoenixcontact.com/pl/produkty/2832276>



Kabel połączeniowy, CAT5, gotowy, 1 m

FL CAT5 PATCH 1,5 - Kabel krosowe

2832221

<https://www.phoenixcontact.com/pl/produkty/2832221>



Kabel połączeniowy, CAT5, gotowy, 1,5 m

FL MGUARD RS2000 TX/TX VPN - Router

2700642

<https://www.phoenixcontact.com/pl/produkty/2700642>



FL CAT5 PATCH 2,0 - Kabel krosowe

2832289

<https://www.phoenixcontact.com/pl/produkty/2832289>



Kabel połączeniowy, CAT5, gotowy, 2 m

FL CAT5 PATCH 3,0 - Kabel krosowe

2832292

<https://www.phoenixcontact.com/pl/produkty/2832292>



Kabel połączeniowy, CAT5, gotowy, 3 m

FL MGUARD RS2000 TX/TX VPN - Router

2700642

<https://www.phoenixcontact.com/pl/produkty/2700642>



FL CAT5 PATCH 5,0 - Kabel krosowe

2832580

<https://www.phoenixcontact.com/pl/produkty/2832580>



Kabel połączeniowy, CAT5, gotowy, 5 m

FL CAT5 PATCH 7,5 - Kabel krosowe

2832616

<https://www.phoenixcontact.com/pl/produkty/2832616>



Kabel połączeniowy, CAT5, gotowy, 7,5 m

FL MGUARD RS2000 TX/TX VPN - Router

2700642

<https://www.phoenixcontact.com/pl/produkty/2700642>



FL CAT5 PATCH 10,0 - Kabel krosowe

2832629

<https://www.phoenixcontact.com/pl/produkty/2832629>



Kabel połączeniowy, CAT5, gotowy, 10 m

FL CAT6 PATCH 12,5 - Kabel krosowe

2891369

<https://www.phoenixcontact.com/pl/produkty/2891369>



Kable połączeniowe, CAT6, wstępnie konfekcjonowane, 12,5 m

FL MGUARD RS2000 TX/TX VPN - Router

2700642

<https://www.phoenixcontact.com/pl/produkty/2700642>



FL CAT6 PATCH 15,0 - Kabel krosowe

2891372

<https://www.phoenixcontact.com/pl/produkty/2891372>



Kable połączeniowe, CAT6, wstępnie konfekcjonowane, 15,0 m

FL CAT6 PATCH 20,0 - Kabel krosowe

2891576

<https://www.phoenixcontact.com/pl/produkty/2891576>



Kable połączeniowe, CAT6, wstępnie konfekcjonowane, 20,0 m

FL MGUARD RS2000 TX/TX VPN - Router

2700642

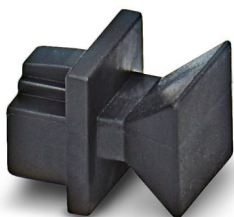
<https://www.phoenixcontact.com/pl/produkty/2700642>



FL RJ45 PROTECT CAP - Zabezpieczenie przeciwpyłowe

2832991

<https://www.phoenixcontact.com/pl/produkty/2832991>



Pokrywa przeciwpyłowa dla gniazda RJ45

FL PLUG RJ45 GR/2 - Złącza wtykowe RJ45

2744856

<https://www.phoenixcontact.com/pl/produkty/2744856>



Złącza wtykowe RJ45, rodzaj: RJ45, stopień ochrony: IP20, liczba biegunów: 8, 1 Gb/s, CAT5 (IEC 11801:2002), materiał: Tworzywo sztuczne, rodzaj przyłącza: Przyłącze zaciskane, przekrój przyłącza: AWG 26- 24, wyprowadzenie kabla: proste, kolor: szary, Ethernet

FL MGUARD RS2000 TX/TX VPN - Router

2700642

<https://www.phoenixcontact.com/pl/produkty/2700642>

FL PLUG RJ45 GN/2 - Złącza wtykowe RJ45

2744571

<https://www.phoenixcontact.com/pl/produkty/2744571>



Złącza wtykowe RJ45, rodzaj: RJ45, stopień ochrony: IP20, liczba biegunów: 8, 1 Gb/s, CAT5 (IEC 11801:2002), materiał: Tworzywo sztuczne, rodzaj przyłącza: Przyłącze zaciskane, przekrój przyłącza: AWG 26- 24, wyprowadzenie kabla: proste, kolor: zielony, Ethernet

FL CRIMPTOOL - Narzędzie do konfekcjonowania

2744869

<https://www.phoenixcontact.com/pl/produkty/2744869>



Szczypce do zagniatania, do montażu wtyków RJ45 FL PLUG RJ45..., do montażu na miejscu

FL MGuard RS2000 TX/TX VPN - Router

2700642

<https://www.phoenixcontact.com/pl/produkty/2700642>



FL MGuard LIC FW MNT 2030 - Licencja

1493074

<https://www.phoenixcontact.com/pl/produkty/1493074>



Licencja na aktualizowanie oprogramowania sprzętowego do 2030 r.

MGuard Secure VPN Client LIC - Licencja

2702579

<https://www.phoenixcontact.com/pl/produkty/2702579>



Licencja na mGuard Secure VPN Client v11.x

FL MGuard RS2000 TX/TX VPN - Router



2700642

<https://www.phoenixcontact.com/pl/produkty/2700642>

FL MGuard DM UNLIMITED - Oprogramowanie

2981974

<https://www.phoenixcontact.com/pl/produkty/2981974>



Centralne oprogramowanie do zarządzania urządzeniami do MGuard do dowolnej liczby urządzeń obiektowych. Do instalacji na komputerze. Nie są potrzebne żadne inne licencje. Wersja testowa do pobrania do maks. 10 urządzeń.

SD FLASH 2GB - Pamięć programu / konfiguracji

2988162

<https://www.phoenixcontact.com/pl/produkty/2988162>



Pamięć programów i konfiguracji do rozszerzenia wewnętrznej pamięci flash, wtykana, 2 GB.

Phoenix Contact 2024 © - Wszelkie prawa zastrzeżone
<https://www.phoenixcontact.com>

PHOENIX CONTACT Sp. z o.o.
ul. Bierutowska 57-59, Budynek nr 3/A
51-317 Wrocław
71/ 39 80 410
pxcpl@phoenixcontact.pl